



# Busik II

## 92,45 m<sup>2</sup>

Dom jednorodzinny, parterowy z poddaszem użytkowym, na wąskiej działce

min. wymiary działki 12,5 x 23 m

pow. netto parteru	48,20 m <sup>2</sup>
pow. całkowita	135,00 m <sup>2</sup>
pow. zabudowy	67,50 m <sup>2</sup>
kubatura brutto	413,55 m <sup>3</sup>
wysokość budynku	7,03 m
kąt nachylenia dachu	30°
rodzaj stropu	gęstożebrowy
pow. dachu	101,60 m <sup>2</sup>

### TECHNOLOGIA

Technologia murowana: Pustak ceramiczny gr. 30 cm + ocieplenie w systemie Termo Organika. Pokrycie dachu dachówką cementową. Drzwi zewnętrzne marki Hörmann.

Do tego projektu możesz wprowadzić zmiany, na które wyrazimy bezpłatną zgodę. Więcej na [www.studioatrium.pl](http://www.studioatrium.pl)

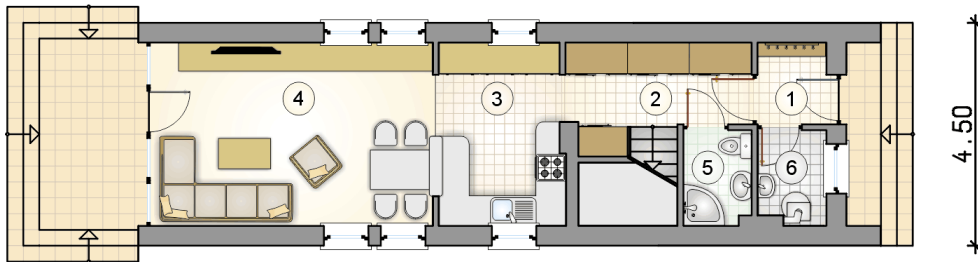
### KOSZTY BUDOWY

stan surowy	173 940 zł
roboty wykończeniowe	167 159 zł
instalacje	74 926 zł
koszt budowy	416 025 zł

Podane ceny są szacunkowymi cenami netto. Zapytaj o zestawienie materiałów naszego konsultanta na [www.studioatrium.pl](http://www.studioatrium.pl)

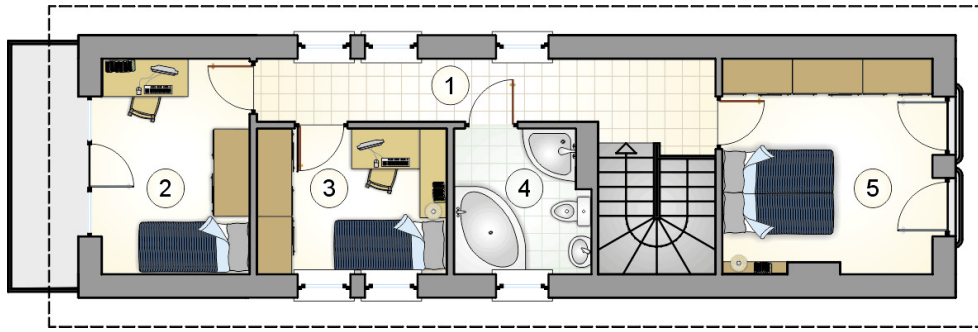


15.00



### RZUT PARTERU [m<sup>2</sup>]

1	przedsiónek	2,20
2	hall z komunikacją	8,85
3	kuchnia	9,20
4	pokój dzienny z jadalnią	20,35
5	łazienka	2,50
6	kołtównia	2,50
	<b>razem</b>	<b>45,60</b>



RZUT PODDASZA

[m<sup>2</sup>]

1	hall z komunikacją	11,30
2	pokój	9,20
3	pokój	7,95
4	łazienka	5,55
5	pokój	12,85
	<b>razem</b>	<b>46,85</b>