



ATRIUM

Busik II

92,45 m²

Dom jednorodzinny, parterowy z poddaszem użytkowym, na wąskiej działce

min. wymiary działki 12,5 x 23 m

pow. netto parteru	48,20 m ²
pow. całkowita	135,00 m ²
pow. zabudowy	67,50 m ²
kubatura brutto	413,55 m ³
wysokość budynku	7,03 m
kąt nachylenia dachu	30°
rodzaj stropu	gęstożebrowy
pow. dachu	101,60 m ²

TECHNOLOGIA

Technologia murowana: Pustak ceramiczny gr. 30 cm + ocieplenie w systemie Termo Organika. Pokrycie dachu dachówką cementową. Drzwi zewnętrzne marki Hörmann.

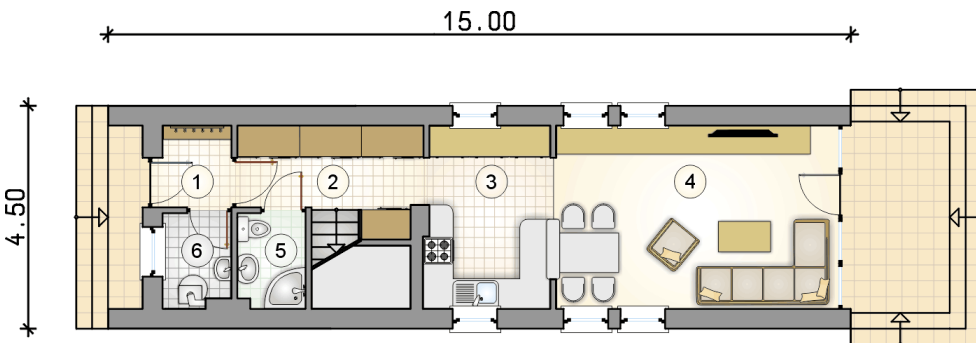
Do tego projektu możesz wprowadzić zmiany, na które wyrazimy bezpłatną zgodę. Więcej na www.studioatrium.pl



KOSZTY BUDOWY

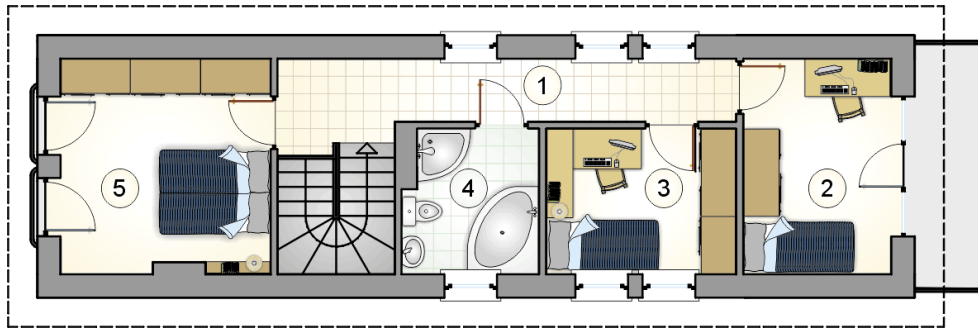
stan surowy	173 940 zł
roboty wykończeniowe	167 159 zł
instalacje	74 926 zł
koszt budowy	416 025 zł

Podane ceny są szacunkowymi cenami netto. Zapytaj o zestawienie materiałów naszego konsultanta na www.studioatrium.pl



RZUT PARTERU [m²]

1	przedsiónek	2,20
2	hall z komunikacją	8,85
3	kuchnia	9,20
4	pokój dzienny z jadalnią	20,35
5	łazienka	2,50
6	kotłownia	2,50
	razem	45,60



RZUT PODDASZA

[m²]

1	hall z komunikacją	11,30
2	pokój	9,20
3	pokój	7,95
4	łazienka	5,55
5	pokój	12,85
	razem	46,85