



Cabernet

161,90 m²

plus garaż 33,85 m²

Dom parterowy z poddaszem użytkowym, garażem 2-stanowiskowym i oryginalnymi betonowymi pergolami

min. wymiary działki 22,55 x 26,15 m

pow. netto parteru	125,70 m ²
pow. całkowita	324,60 m ²
pow. zabudowy	218,10 m ²
kubatura brutto	970,00 m ³
wysokość budynku	8,09 m
kąt nachylenia dachu	35°
rodzaj stropu	gęstożebrowy
pow. dachu	282,00 m ²

ATRIUM



TECHNOLOGIA

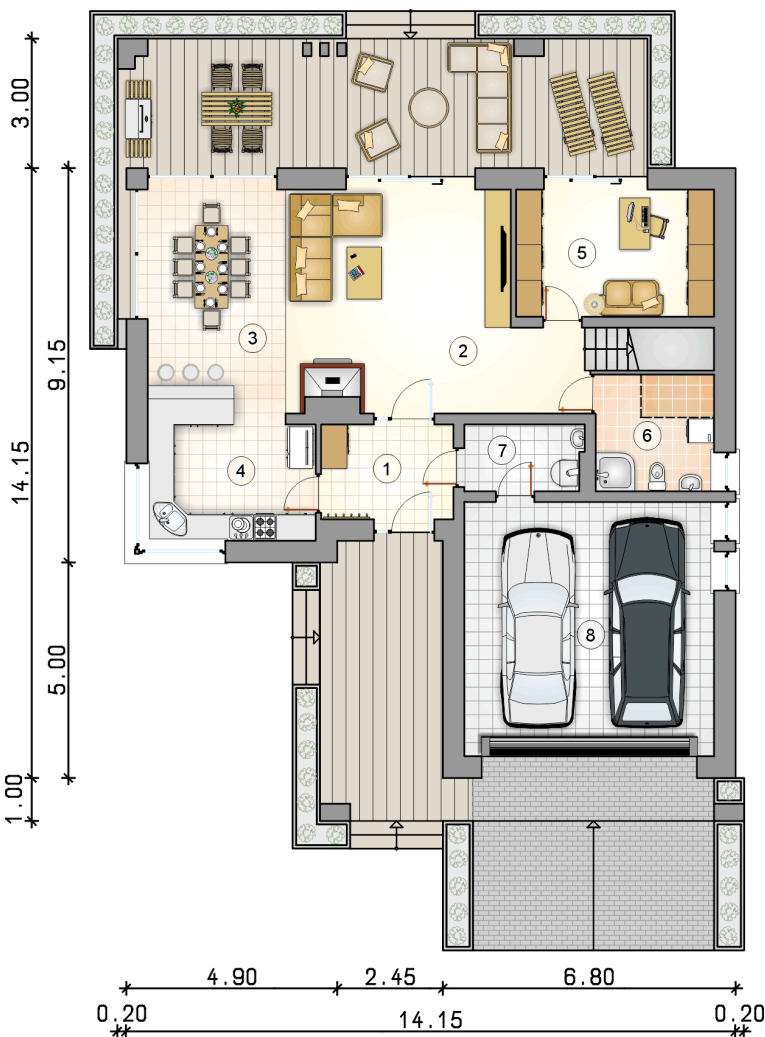
Technologia murowana: Pustak ceramiczny gr. 30 cm + ocieplenie w systemie Termo Organika. Pokrycie dachu dachówką cementową. Brama garażowa i drzwi zewnętrzne marki Hörmann.

Do tego projektu możesz wprowadzić zmiany, na które wyrazimy bezpłatną zgodę. Więcej na www.studioatrium.pl

KOSZTY BUDOWY

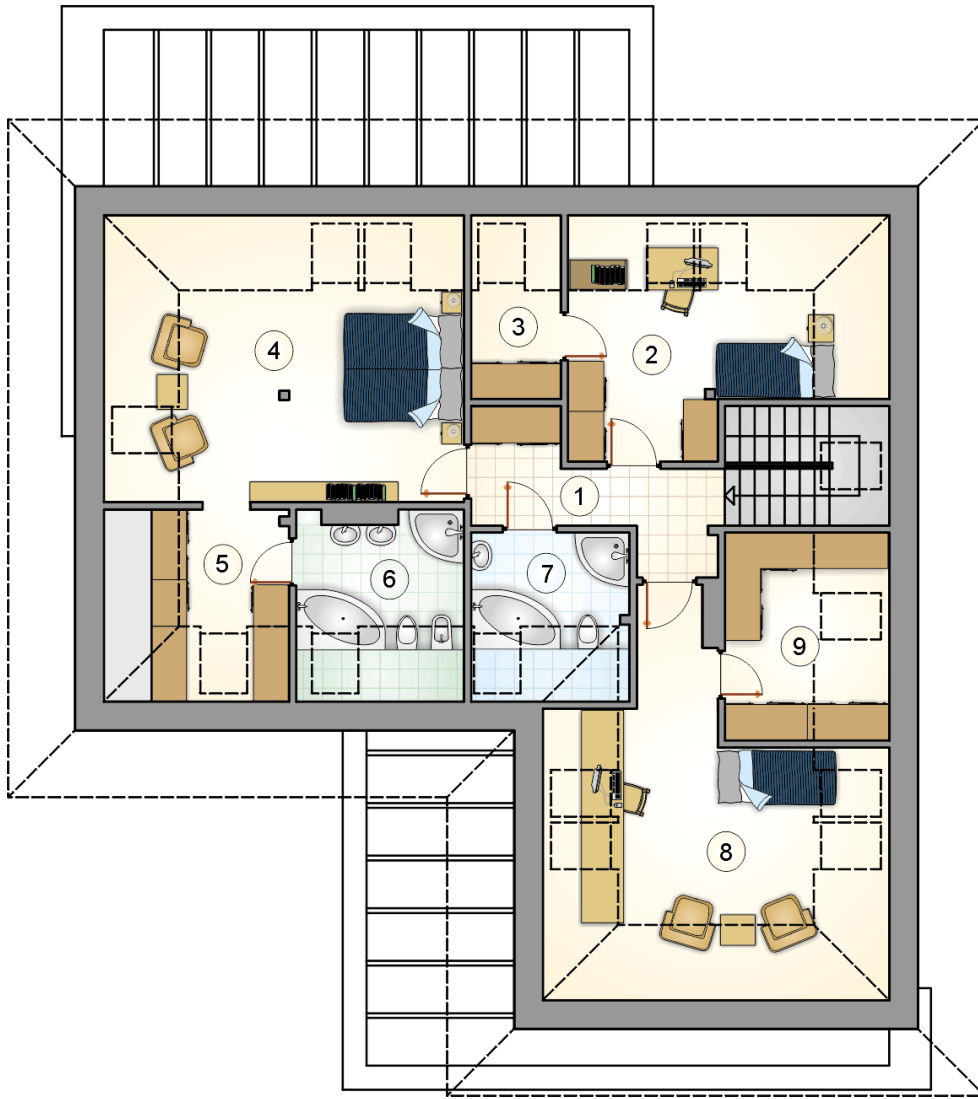
stan surowy	335 743 zł
roboty wykończeniowe	322 653 zł
instalacje	144 624 zł
koszt budowy	803 020 zł

Podane ceny są szacunkowymi cenami netto. Zapytaj o zestawienie materiałów naszego konsultanta na www.studioatrium.pl



RZUT PARTERU [m²]

1	przedsiónek	6,60
2	hall z komunikacją	3,60
3	pokój dzienny z jadalnią	42,90
4	kuchnia	11,20
5	pokój	13,35
6	łazienka	5,90
7	kotłownia	4,10
	razem	87,65
8	garaż	33,85



RZUT PODDASZA

[m²]

1	hall z komunikacją	6,70
2	pokój	11,15
3	garderoba	2,85
4	pokój	18,30
5	garderoba	4,40
6	łazienka	5,45
7	łazienka	4,65
8	pokój	15,20
9	garderoba	5,55
0	razem	74,25