



Cabernet Plus

160,2 m²

plus piwnica 89,20 m²
plus garaż 33,85 m²

Dom jednorodzinny, z poddaszem użytkowym,
z dwustanowiskowym garażem,
podpiwniczony

min. wymiary działki 22,55 x 26,15 m

pow. netto parteru	121,85 m ²
pow. całkowita	446,65 m ²
pow. zabudowy	217,40 m ²
kubatura brutto	1 331,90 m ³
wysokość budynku	8,09 m
kąt nachylenia dachu	35°
rodzaj stropu	gęstożebrowy
pow. dachu	282,00 m ²



TECHNOLOGIA

Technologia murowana: Pustak ceramiczny gr. 30 cm + ocieplenie w systemie Termo Organika. Pokrycie dachu dachówką cementową. Brama garażowa i drzwi zewnętrzne marki Hörmann.

Do tego projektu możesz wprowadzić zmiany, na które wyrazimy bezpłatną zgodę. Więcej na www.studioatrium.pl

KOSZTY BUDOWY

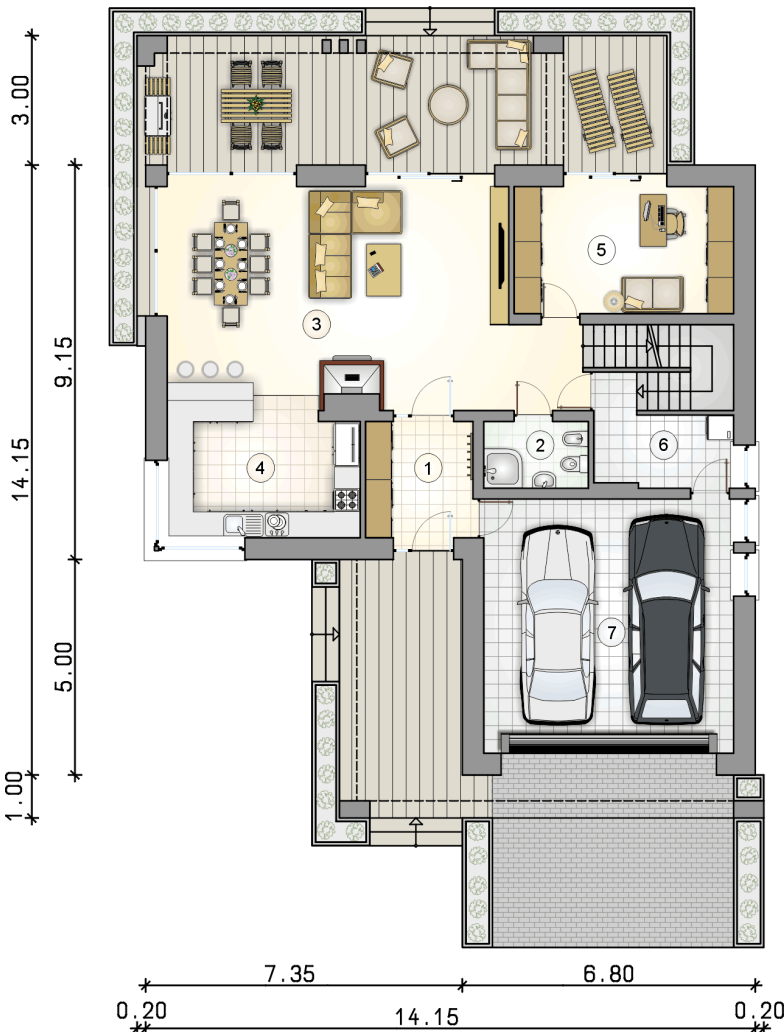
stan surowy	446 324 zł
roboty wykończeniowe	376 613 zł
instalacje	168 673 zł
koszt budowy	991 610 zł

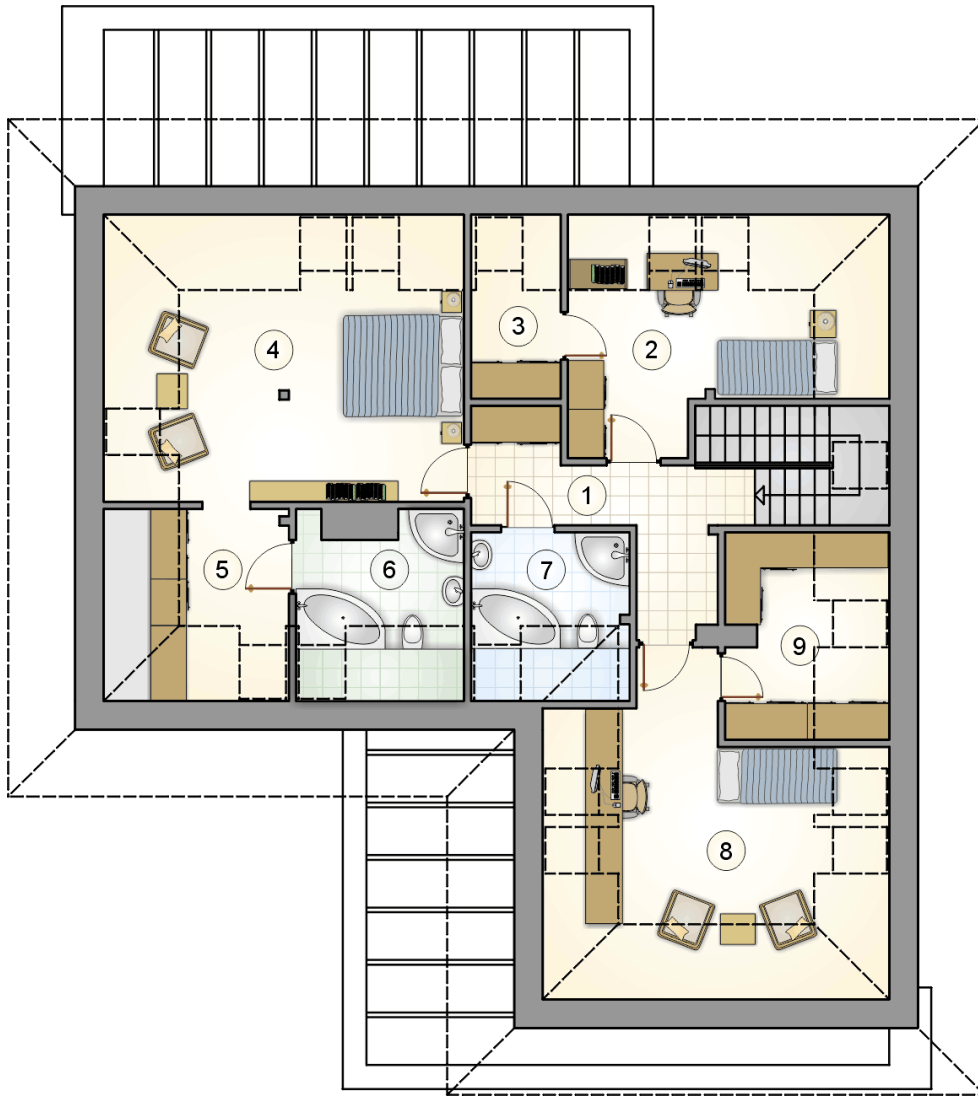
Podane ceny są szacunkowymi cenami netto. Zapytaj o zestawienie materiałów naszego konsultanta na www.studioatrium.pl

RZUT PARTERU

[m²]

1	przedsiónek	6,60
2	łazienka	3,65
3	pokój dzienny z jadalnią i hallem	44,75
4	kuchnia	11,90
5	pokój	14,80
6	komunikacja	6,30
	razem	88,00
7	garaż	33,85





RZUT PODDASZA

[m²]

1	hall z komunikacją	8,40
2	pokój	10,20
3	garderoba	2,85
4	pokój	18,00
5	garderoba	4,05
6	łazienka	5,10
7	łazienka	4,75
8	pokój	13,50
9	garderoba	5,35
0	razem	72,20

RZUT PIWNICY

[m²]

1	komunikacja	2,45
2	piwnica	16,85
3	piwnica	15,00
4	piwnica	36,00
5	kotłownia	18,90
0	razem	89,20

