



# Cabernet Plus

## 160,2 m<sup>2</sup>

plus piwnica 89,20 m<sup>2</sup>  
plus garaż 33,85 m<sup>2</sup>

Dom jednorodzinny, z poddaszem użytkowym,  
z dwustanowiskowym garażem,  
podpiwniczony

min. wymiary działki 22,55 x 26,15 m

pow. netto parteru	121,85 m <sup>2</sup>
pow. całkowita	446,65 m <sup>2</sup>
pow. zabudowy	217,40 m <sup>2</sup>
kubatura brutto	1 331,90 m <sup>3</sup>
wysokość budynku	8,09 m
kąt nachylenia dachu	35°
rodzaj stropu	gęstożebrowy
pow. dachu	282,00 m <sup>2</sup>



### TECHNOLOGIA

Technologia murowana: Pustak ceramiczny gr. 30 cm + ocieplenie w systemie Termo Organika. Pokrycie dachu dachówką cementową. Brama garażowa i drzwi zewnętrzne marki Hörmann.

Do tego projektu możesz wprowadzić zmiany, na które wyrazimy bezpłatną zgodę. Więcej na [www.studioatrium.pl](http://www.studioatrium.pl)

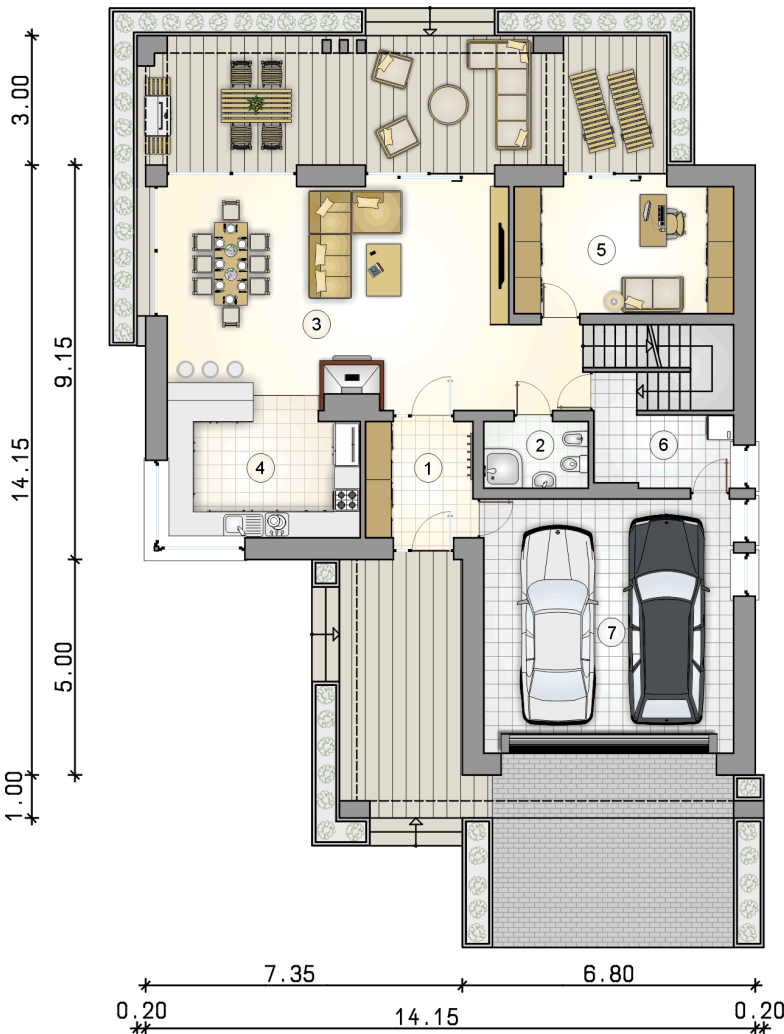
### KOSZTY BUDOWY

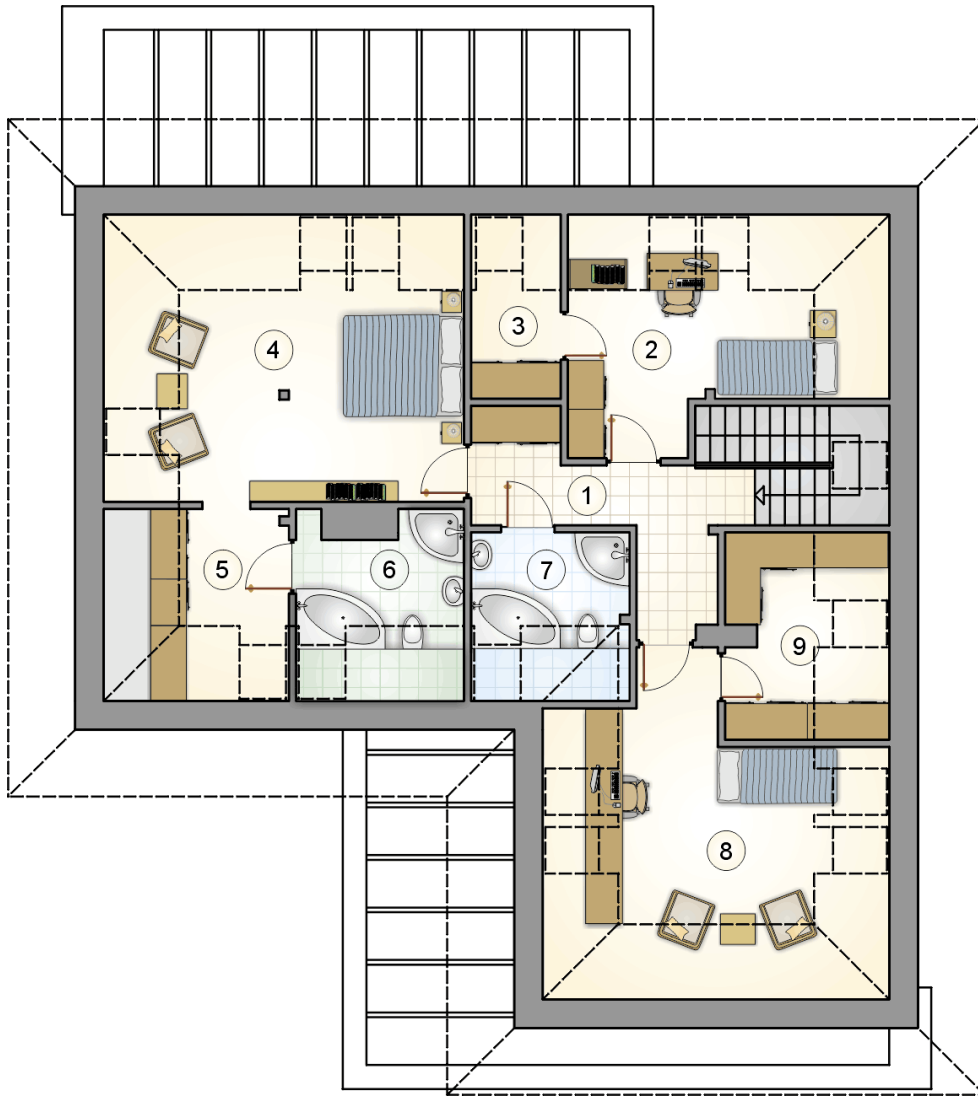
stan surowy	446 324 zł
roboty wykończeniowe	376 613 zł
instalacje	168 673 zł
koszt budowy	991 610 zł

Podane ceny są szacunkowymi cenami netto. Zapytaj o zestawienie materiałów naszego konsultanta na [www.studioatrium.pl](http://www.studioatrium.pl)

### RZUT PARTERU [m<sup>2</sup>]

1	przedsiónek	6,60
2	łazienka	3,65
3	pokój dzienny z jadalnią i hallem	44,75
4	kuchnia	11,90
5	pokój	14,80
6	komunikacja	6,30
	<b>razem</b>	<b>88,00</b>
7	garaż	33,85





RZUT PODDASZA

[m<sup>2</sup>]

1	hall z komunikacją	8,40
2	pokój	10,20
3	garderoba	2,85
4	pokój	18,00
5	garderoba	4,05
6	łazienka	5,10
7	łazienka	4,75
8	pokój	13,50
9	garderoba	5,35
0	<b>razem</b>	<b>72,20</b>

RZUT PIWNICY

[m<sup>2</sup>]

1	komunikacja	2,45
2	piwnica	16,85
3	piwnica	15,00
4	piwnica	36,00
5	kotłownia	18,90
0	<b>razem</b>	<b>89,20</b>

