



Camelot Bis

155,1 m²

plus garaż 19,50 m²

Dom parterowy z wielospadowym dachem i poddaszem użytkowym, z przeszkloną wieżyczką, ryzalitem i lukarnami, z 4 sypialniami, z garażem

min. wymiary działki 23,6 x 21,11 m

pow. netto parteru	109,20 m ²
pow. całkowita	269,35 m ²
pow. zabudowy	143,05 m ²
kubatura brutto	768,90 m ³
wysokość budynku	7,72 m
kąt nachylenia dachu	45°
rodzaj stropu	gęstożebrowy
pow. dachu	268,00 m ²



TECHNOLOGIA

Technologia murowana: Pustak ceramiczny gr. 30 cm + ocieplenie w systemie Termo Organika. Pokrycie dachu dachówką cementową. Brama garażowa i drzwi zewnętrzne marki Hörmann.

Do tego projektu możesz wprowadzić zmiany, na które wyrazimy bezpłatną zgodę. Więcej na www.studioatrium.pl

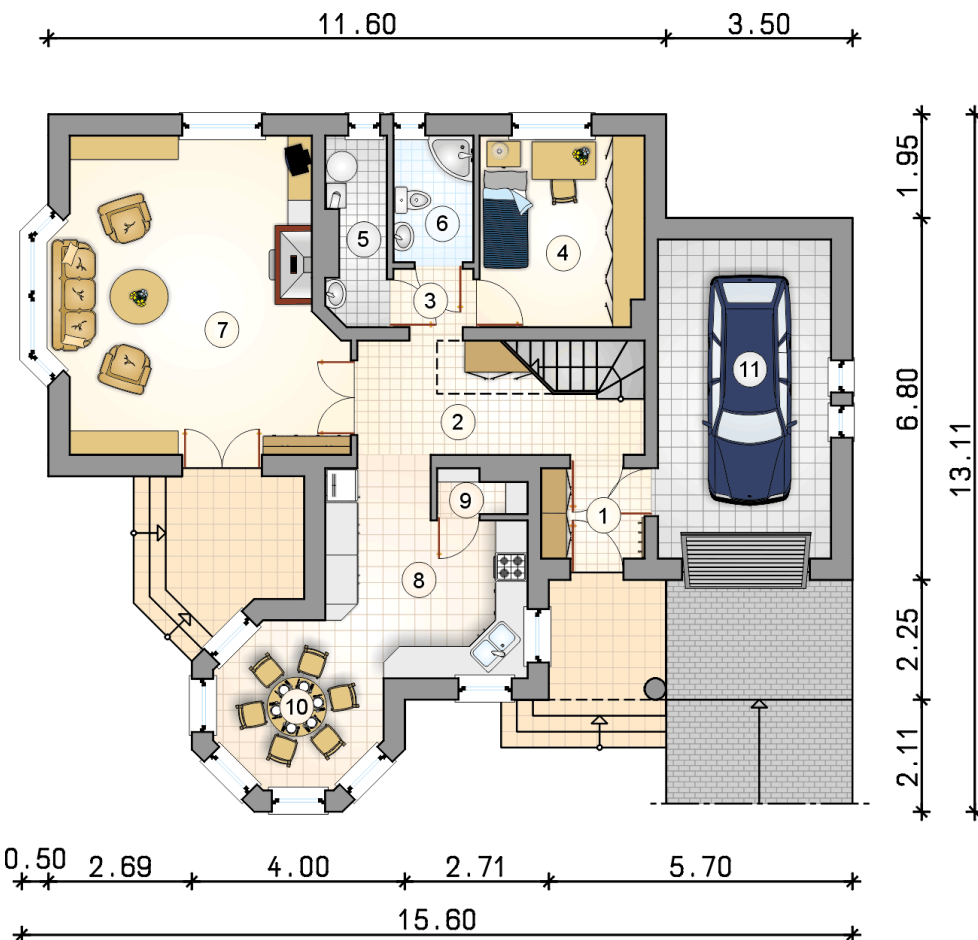
KOSZTY BUDOWY

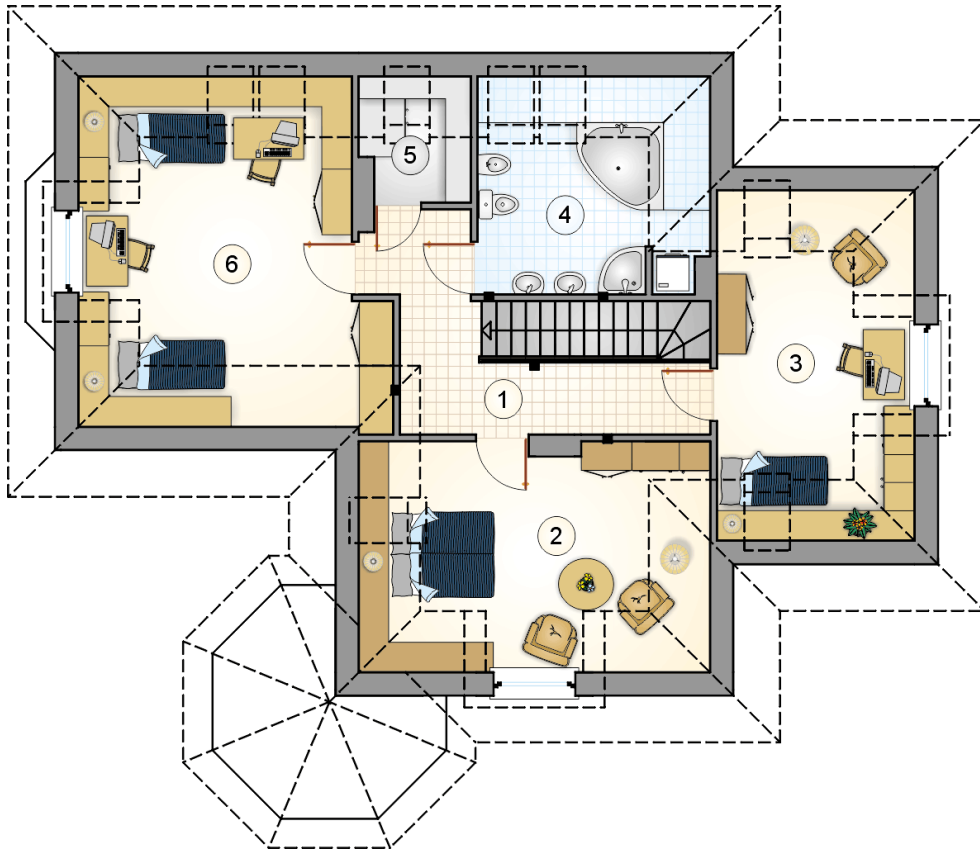
stan surowy	309 749 zł
roboty wykończeniowe	297 674 zł
instalacje	133 427 zł
koszt budowy	740 850 zł

Podane ceny są szacunkowymi cenami netto. Zapytaj o zestawienie materiałów naszego konsultanta na www.studioatrium.pl

RZUT PARTERU

	[m ²]
1 przedsionek	3,30
2 hall ze schodami	10,95
3 komunikacja	1,75
4 pokój	11,00
5 kotłownia	3,55
6 łazienka	3,75
7 pokój dzienny	30,30
8 kuchnia	12,80
9 spiżarnia	1,20
10 jadalnia	8,30
razem	86,90
11 garaż	19,50





RZUT PODDASZA

[m²]

1	hall z komunikacją	12,50
2	pokój	14,60
3	pokój	11,90
4	łazienka	9,00
5	schowek	2,10
6	pokój	18,10
	razem	68,20