



# Caro 108,5 m<sup>2</sup>

Dom parterowy z kopertowym dachem, bez garażu i podpiwniczenia, z preferowanym wjazdem od południa

min. wymiary działki 23,59 x 16,88 m

pow. netto parteru	108,50 m <sup>2</sup>
pow. całkowita	136,85 m <sup>2</sup>
pow. zabudowy	136,85 m <sup>2</sup>
kubatura brutto	577,90 m <sup>3</sup>
wysokość budynku	5,74 m
kąt nachylenia dachu	25°
rodzaj stropu	lekki
pow. dachu	209,20 m <sup>2</sup>

## TECHNOLOGIA

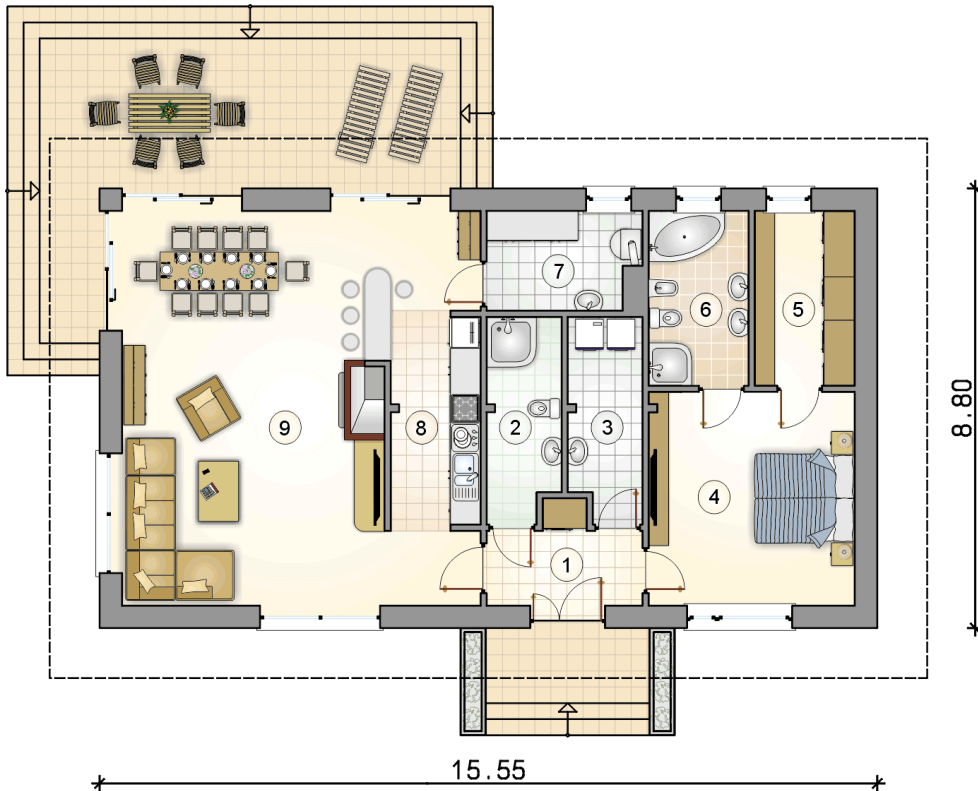
Technologia murowana: Pustak ceramiczny gr. 30 cm + ocieplenie w systemie Termo Organika. Pokrycie dachu dachówką cementową. Drzwi zewnętrzne marki Hörmann.

Do tego projektu możesz wprowadzić zmiany, na które wyrazimy bezpłatną zgodę. Więcej na [www.studioatrium.pl](http://www.studioatrium.pl)

## KOSZTY BUDOWY

stan surowy	209 020 zł
roboty wykończeniowe	191 296 zł
instalacje	87 934 zł
koszt budowy	488 250 zł

Podane ceny są szacunkowymi cenami netto. Zapytaj o zestawienie materiałów naszego konsultanta na [www.studioatrium.pl](http://www.studioatrium.pl)



RZUT PARTERU	[m <sup>2</sup> ]
1 przedsionek	5,10
2 łazienka	5,75
3 pralnia	5,75
4 pokój	17,40
5 garderoba	6,85
6 łazienka	6,80
7 kotłownia	5,75
8 kuchnia	7,65
9 pokój dzienny z jadalnią	47,45
<b>razem</b>	<b>108,50</b>