



Caro 108,5 m²

Dom parterowy z kopertowym dachem, bez garażu i podpiwniczenia, z preferowanym wjazdem od południa

min. wymiary działki 23,59 x 16,88 m

pow. netto parteru	108,50 m ²
pow. całkowita	136,85 m ²
pow. zabudowy	136,85 m ²
kubatura brutto	577,90 m ³
wysokość budynku	5,74 m
kąt nachylenia dachu	25°
rodzaj stropu	lekki
pow. dachu	209,20 m ²

TECHNOLOGIA

Technologia murowana: Pustak ceramiczny gr. 30 cm + ocieplenie w systemie Termo Organika. Pokrycie dachu dachówką cementową. Drzwi zewnętrzne marki Hörmann.

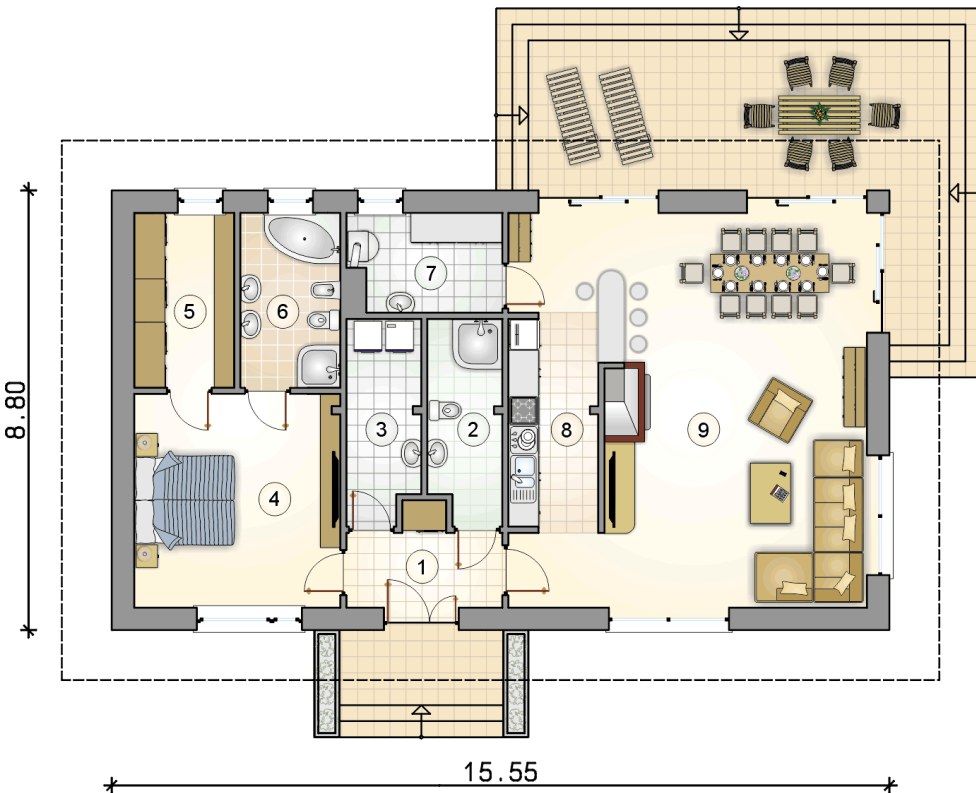
Do tego projektu możesz wprowadzić zmiany, na które wyrazimy bezpłatną zgodę. Więcej na www.studioatrium.pl



KOSZTY BUDOWY

stan surowy	209 020 zł
roboty wykończeniowe	191 296 zł
instalacje	87 934 zł
koszt budowy	488 250 zł

Podane ceny są szacunkowymi cenami netto. Zapytaj o zestawienie materiałów naszego konsultanta na www.studioatrium.pl



RZUT PARTERU [m²]

1	przedsiónek	5,10
2	łazienka	5,75
3	pralnia	5,75
4	pokój	17,40
5	garderoba	6,85
6	łazienka	6,80
7	kotłownia	5,75
8	kuchnia	7,65
9	pokój dzienny z jadalnią	47,45
razem		108,50