



Casa Nova

204,15 m²

plus garaż 32,85 m²

Dom parterowy z poddaszem użytkowym i 2-stanowiskowym garażem, z dwoma przestronnymi tarasami

min. wymiary działki 30,33 x 22,63 m

pow. netto parteru	181,80 m ²
pow. całkowita	438,45 m ²
pow. zabudowy	219,20 m ²
kubatura brutto	1 167,00 m ³
wysokość budynku	9,38 m
kąt nachylenia dachu	39°
rodzaj stropu	gęstożebrowy
pow. dachu	368,15 m ²



TECHNOLOGIA

Technologia murowana: Pustak ceramiczny gr. 30 cm + ocieplenie w systemie Termo Organika. Pokrycie dachu dachówką cementową. Brama garażowa i drzwi zewnętrzne marki Hörmann.

Do tego projektu możesz wprowadzić zmiany, na które wyrazimy bezpłatną zgodę. Więcej na www.studioatrium.pl

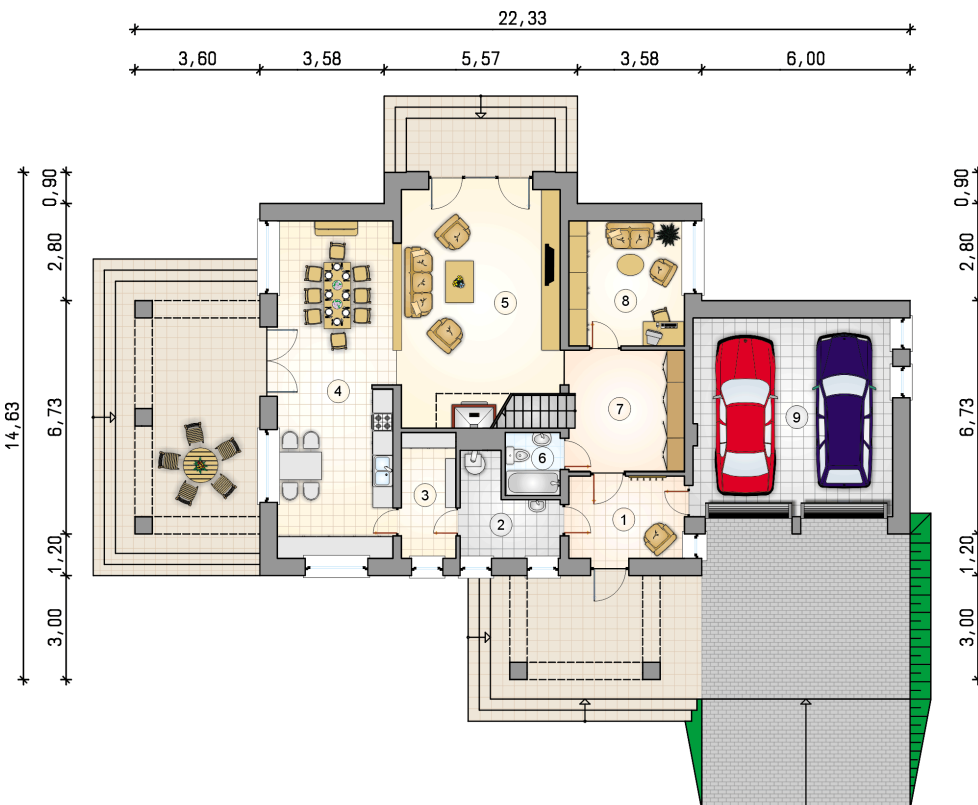
KOSZTY BUDOWY

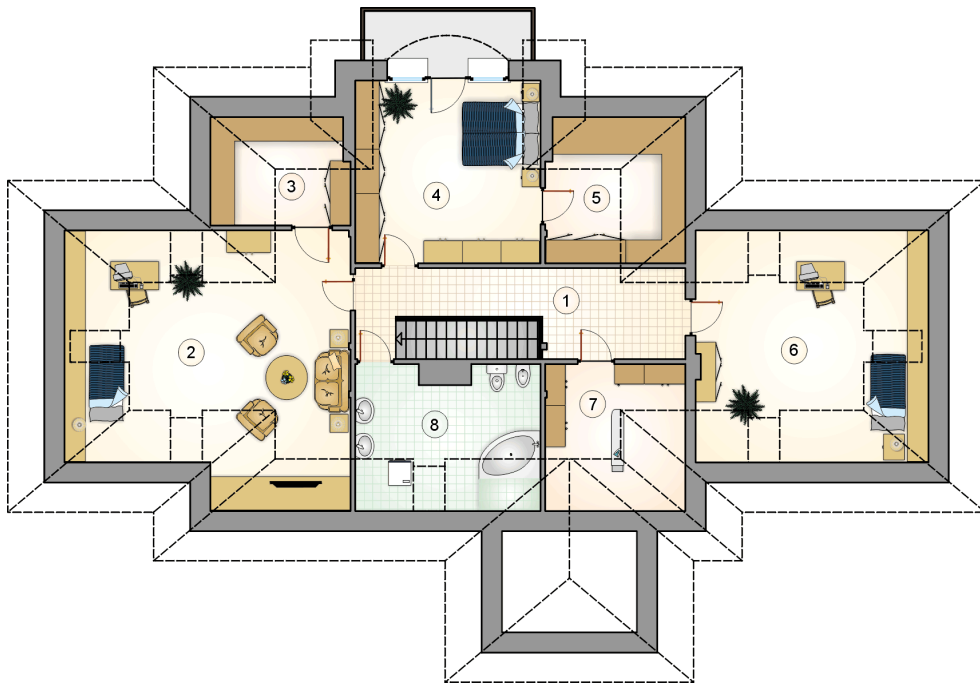
stan surowy	414 314 zł
roboty wykończeniowe	398 162 zł
instalacje	178 469 zł
koszt budowy	990 945 zł

Podane ceny są szacunkowymi cenami netto. Zapytaj o zestawienie materiałów naszego konsultanta na www.studioatrium.pl

RZUT PARTERU

	[m ²]
1 przedsiónek	7,90
2 kotłownia	6,55
3 spiżarka	5,70
4 kuchnia z jadalnią	32,45
5 pokój dzienny	29,15
6 łazienka	2,90
7 hall z komunikacją	11,65
8 pokój	12,00
razem	108,30
9 garaż	32,85





RZUT PODDASZA

[m²]

1	hall z komunikacją	14,10
2	pokój	23,40
3	garderoba	3,05
4	pokój	18,55
5	garderoba	4,90
6	pokój	14,40
7	garderoba	7,10
8	łazienka	10,35
	razem	95,85