



Casa Nova II

224,55 m²

plus garaż 18,60 m²

Dom parterowy z poddaszem użytkowym i wielospadowym dachem, z gankiem z kolumnami i zadaszonym tarasem, z garażem

min. wymiary działki 30,33 x 22,63 m

pow. netto parteru	181,10 m ²
pow. całkowita	438,45 m ²
pow. zabudowy	219,20 m ²
kubatura brutto	1 183,35 m ³
wysokość budynku	9,58 m
kąt nachylenia dachu	39°
rodzaj stropu	gęstożebrowy
pow. dachu	368,15 m ²



TECHNOLOGIA

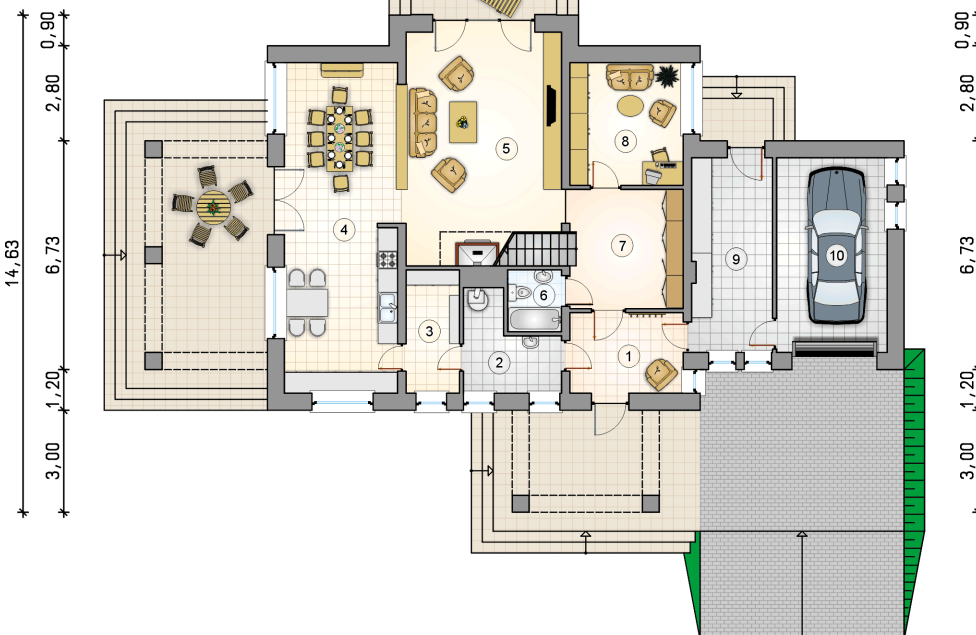
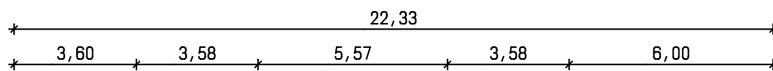
Technologia murowana: Pustak ceramiczny gr. 30 cm + ocieplenie w systemie Termo Organika. Pokrycie dachu dachówką cementową. Brama garażowa i drzwi zewnętrzne marki Hörmann.

Do tego projektu możesz wprowadzić zmiany, na które wyrazimy bezpłatną zgodę. Więcej na www.studioatrium.pl

KOSZTY BUDOWY

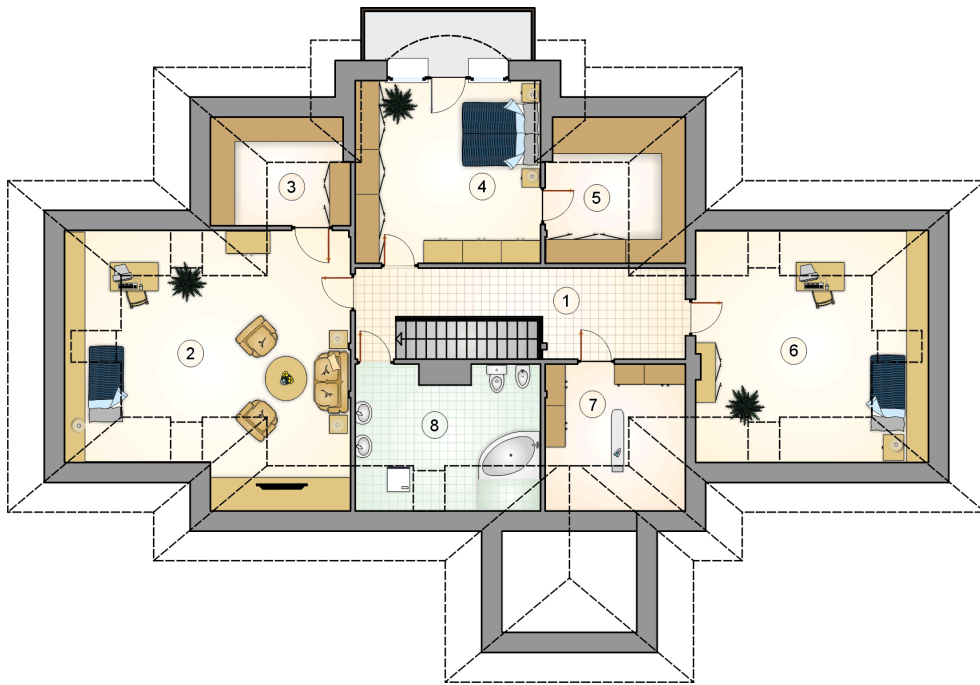
stan surowy	439 588 zł
roboty wykończeniowe	422 451 zł
instalacje	189 356 zł
koszt budowy	1 051 395 zł

Podane ceny są szacunkowymi cenami netto. Zapytaj o zestawienie materiałów naszego konsultanta na www.studioatrium.pl



RZUT PARTERU [m²]

1	przedsionek	7,90
2	kotłownia	6,55
3	spiżarka	5,70
4	kuchnia z jadalnią	32,45
5	pokój dzienny	29,15
6	łazienka	2,90
7	hall z komunikacją	11,65
8	pokój	12,00
9	pomieszczenie gospodarcze	13,55
	razem	121,85
10	garaż	18,60



RZUT PODDASZA		[m ²]
1	hall z komunikacją	14,25
2	pokój	25,60
3	garderoba	3,55
4	pokój	19,30
5	garderoba	5,60
6	pokój	16,15
7	garderoba	7,25
8	łazienka	11,00
razem		102,70