



# Casa Nova II

## 224,55 m<sup>2</sup>

plus garaż 18,60 m<sup>2</sup>

Dom parterowy z poddaszem użytkowym i wielospadowym dachem, z gankiem z kolumnami i zadaszonym tarasem, z garażem

min. wymiary działki 30,33 x 22,63 m

pow. netto parteru	181,10 m <sup>2</sup>
pow. całkowita	438,45 m <sup>2</sup>
pow. zabudowy	219,20 m <sup>2</sup>
kubatura brutto	1 183,35 m <sup>3</sup>
wysokość budynku	9,58 m
kąt nachylenia dachu	39°
rodzaj stropu	gęstożebrowy
pow. dachu	368,15 m <sup>2</sup>

### TECHNOLOGIA

Technologia murowana: Pustak ceramiczny gr. 30 cm + ocieplenie w systemie Termo Organika. Pokrycie dachu dachówką cementową. Brama garażowa i drzwi zewnętrzne marki Hörmann.

Do tego projektu możesz wprowadzić zmiany, na które wyrazimy bezpłatną zgodę. Więcej na [www.studioatrium.pl](http://www.studioatrium.pl)

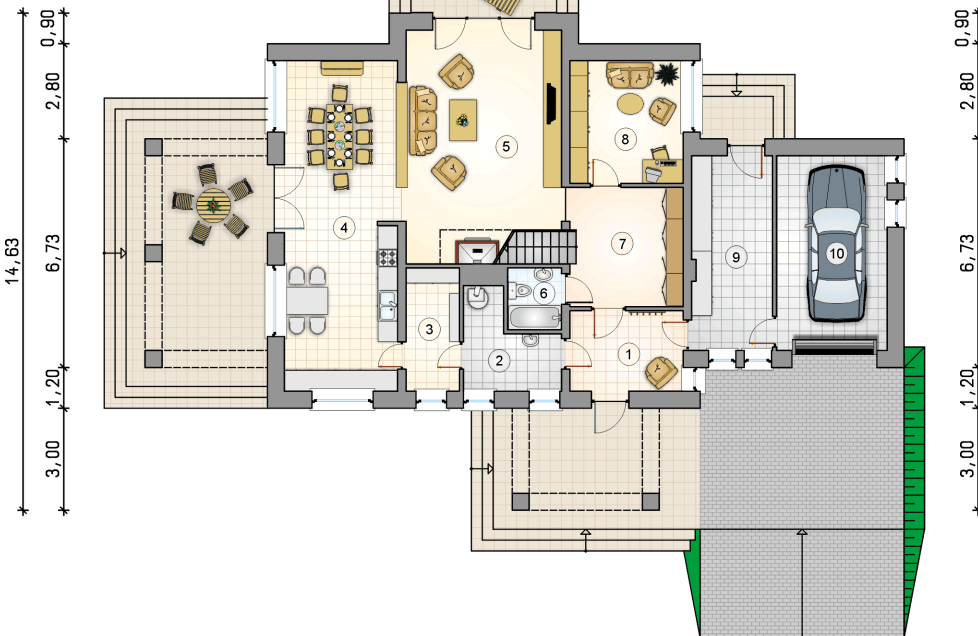
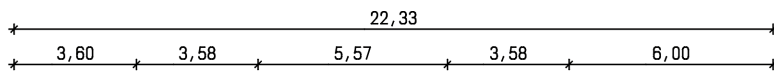
### KOSZTY BUDOWY

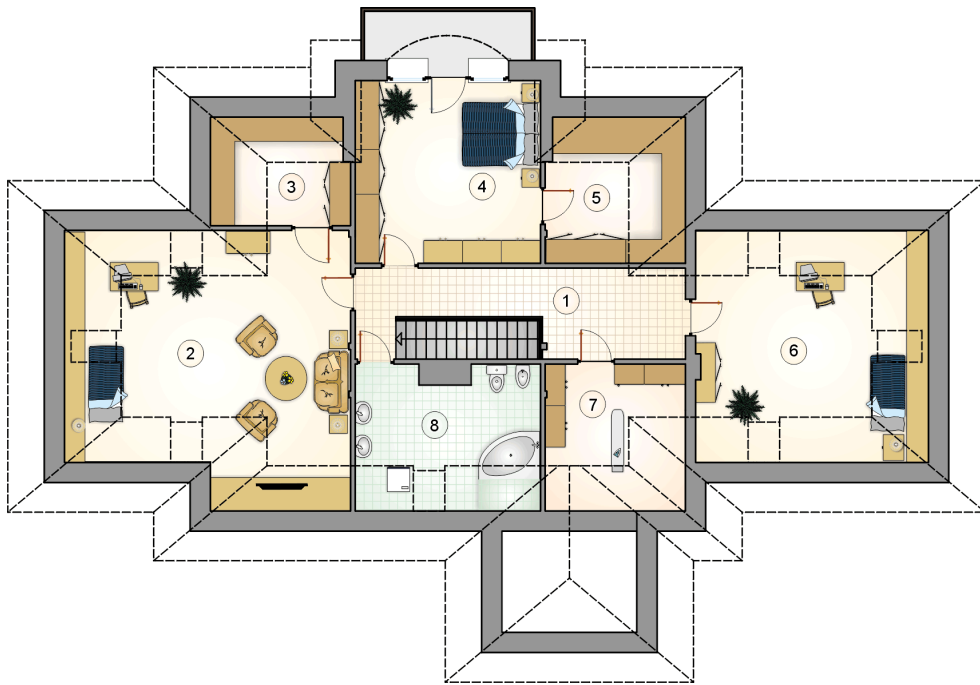
stan surowy	439 588 zł
roboty wykończeniowe	422 451 zł
instalacje	189 356 zł
koszt budowy	1 051 395 zł

Podane ceny są szacunkowymi cenami netto. Zapytaj o zestawienie materiałów naszego konsultanta na [www.studioatrium.pl](http://www.studioatrium.pl)

### RZUT PARTERU

	[m <sup>2</sup> ]
1 przedsiónek	7,90
2 kotłownia	6,55
3 spiżarka	5,70
4 kuchnia z jadalnią	32,45
5 pokój dzienny	29,15
6 łazienka	2,90
7 hall z komunikacją	11,65
8 pokój	12,00
9 pomieszczenie gospodarcze	13,55
<b>razem</b>	<b>121,85</b>
10 garaż	18,60





RZUT PODDASZA		[m <sup>2</sup> ]
1	hall z komunikacją	14,25
2	pokój	25,60
3	garderoba	3,55
4	pokój	19,30
5	garderoba	5,60
6	pokój	16,15
7	garderoba	7,25
8	łazienka	11,00
<b>razem</b>		<b>102,70</b>