



Chaber

53,85 m²

plus garaż 17,00 m²

Mały parterowy dom z poddaszem użytkowym i garażem, idealny na wąską działkę

min. wymiary działki 17,2 x 14,8 m

pow. netto parteru	48,15 m ²
pow. całkowita	113,50 m ²
pow. zabudowy	66,70 m ²
kubatura brutto	362,70 m ³
wysokość budynku	8,19 m
kąt nachylenia dachu	45°
rodzaj stropu	gęstożebrowy
pow. dachu	136,70 m ²

TECHNOLOGIA

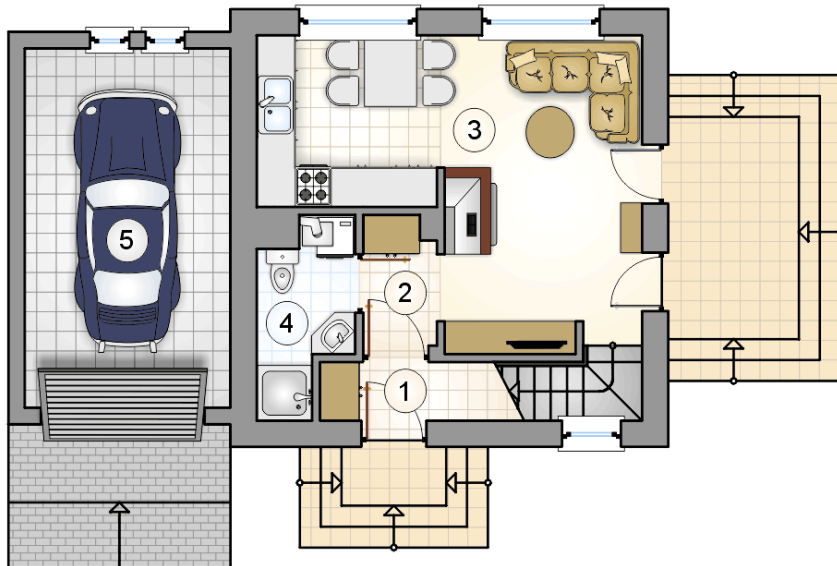
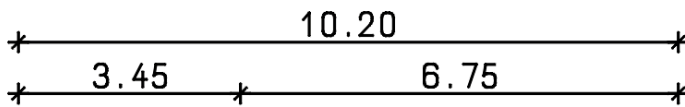
Technologia murowana: Pustak ceramiczny gr. 30 cm + ocieplenie w systemie Termo Organika. Pokrycie dachu dachówką cementową. Brama garażowa i drzwi zewnętrzne marki Hörmann.

Do tego projektu możesz wprowadzić zmiany, na które wyrazimy bezpłatną zgodę. Więcej na www.studioatrium.pl

KOSZTY BUDOWY

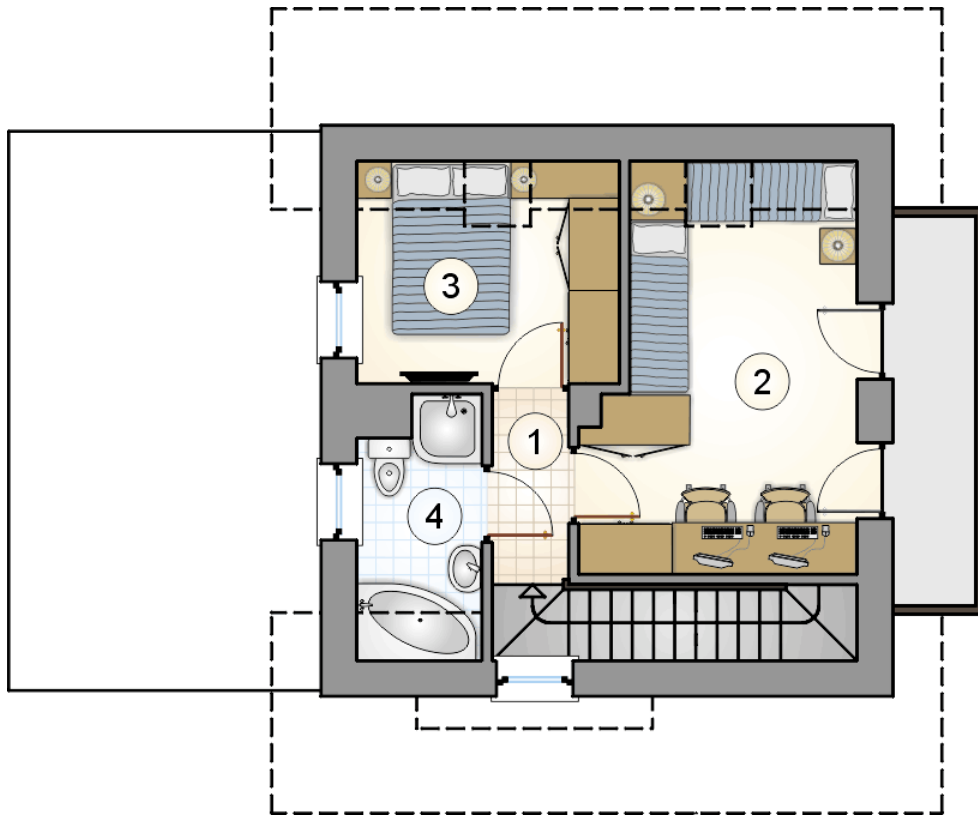
stan surowy	116 953 zł
roboty wykończeniowe	112 394 zł
instalacje	50 378 zł
koszt budowy	279 725 zł

Podane ceny są szacunkowymi cenami netto. Zapytaj o zestawienie materiałów naszego konsultanta na www.studioatrium.pl



RZUT PARTERU [m²]

1	przedsiónek	1,95
2	hall	2,35
3	pokój dzienny z kuchnią	22,15
4	łazienka z piecem c.o.	3,75
	razem	30,20
5	garaż	17,35



RZUT PODDASZA		[m ²]
1	hall z komunikacją	2,05
2	pokój	13,00
3	pokój	6,70
4	łazienka	3,65
	razem	25,40