



ATRIUM

# Chaber

## 53,85 m<sup>2</sup>

plus garaż 17,00 m<sup>2</sup>

Mały parterowy dom z poddaszem użytkowym i garażem, idealny na wąską działkę

min. wymiary działki 17,2 x 14,8 m

pow. netto parteru	48,15 m <sup>2</sup>
pow. całkowita	113,50 m <sup>2</sup>
pow. zabudowy	66,70 m <sup>2</sup>
kubatura brutto	362,70 m <sup>3</sup>
wysokość budynku	8,19 m
kąt nachylenia dachu	45°
rodzaj stropu	gęstożebrowy
pow. dachu	136,70 m <sup>2</sup>

### TECHNOLOGIA

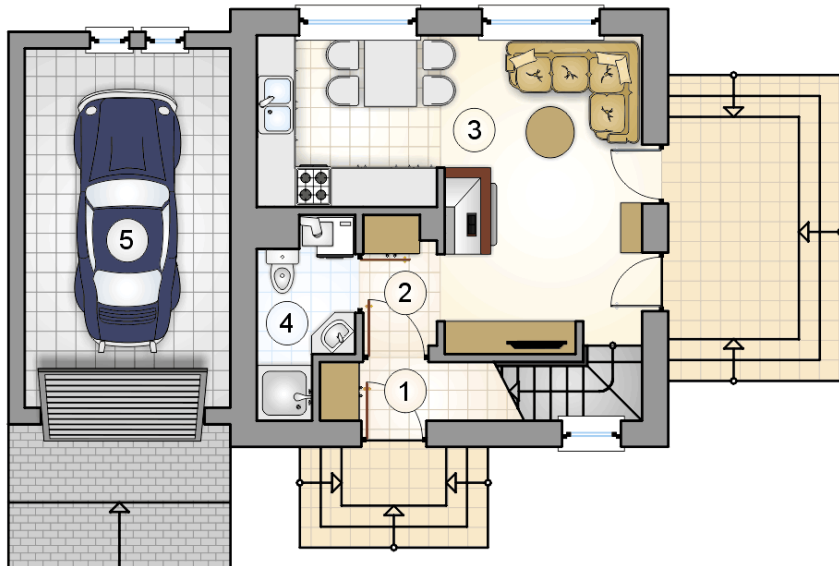
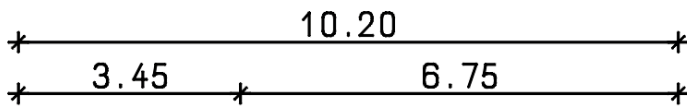
Technologia murowana: Pustak ceramiczny gr. 30 cm + ocieplenie w systemie Termo Organika. Pokrycie dachu dachówką cementową. Brama garażowa i drzwi zewnętrzne marki Hörmann.

Do tego projektu możesz wprowadzić zmiany, na które wyrazimy bezpłatną zgodę. Więcej na [www.studioatrium.pl](http://www.studioatrium.pl)

### KOSZTY BUDOWY

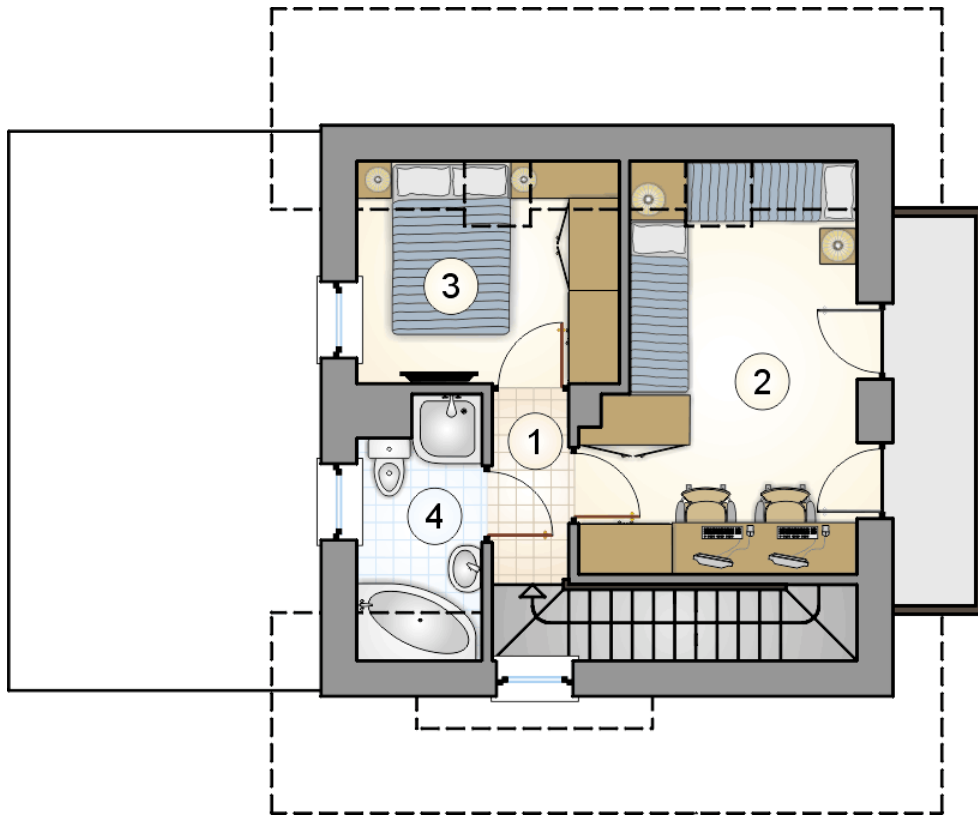
stan surowy	116 953 zł
roboty wykończeniowe	112 394 zł
instalacje	50 378 zł
koszt budowy	279 725 zł

Podane ceny są szacunkowymi cenami netto. Zapytaj o zestawienie materiałów naszego konsultanta na [www.studioatrium.pl](http://www.studioatrium.pl)



### RZUT PARTERU [m<sup>2</sup>]

1	przedsiónek	1,95
2	hall	2,35
3	pokój dzienny z kuchnią	22,15
4	łazienka z piecem c.o.	3,75
<b>razem</b>		<b>30,20</b>
5	garaż	17,35



RZUT PODDASZA		[m <sup>2</sup> ]
1	hall z komunikacją	2,05
2	pokój	13,00
3	pokój	6,70
4	łazienka	3,65
	<b>razem</b>	<b>25,40</b>