



Chaber II

66,65 m²

plus garaż 17,10 m²

Niewielki dom parterowy z poddaszem użytkowym i garażem, tani w budowie

min. wymiary działki 18,22 x 14,84 m

| | |
|----------------------|-----------------------|
| pow. netto parteru | 56,30 m ² |
| pow. całkowita | 127,05 m ² |
| pow. zabudowy | 73,45 m ² |
| kubatura brutto | 406,20 m ³ |
| wysokość budynku | 8,24 m |
| kąt nachylenia dachu | 45° |
| rodzaj stropu | gęstożebrowy |
| pow. dachu | 149,60 m ² |

TECHNOLOGIA

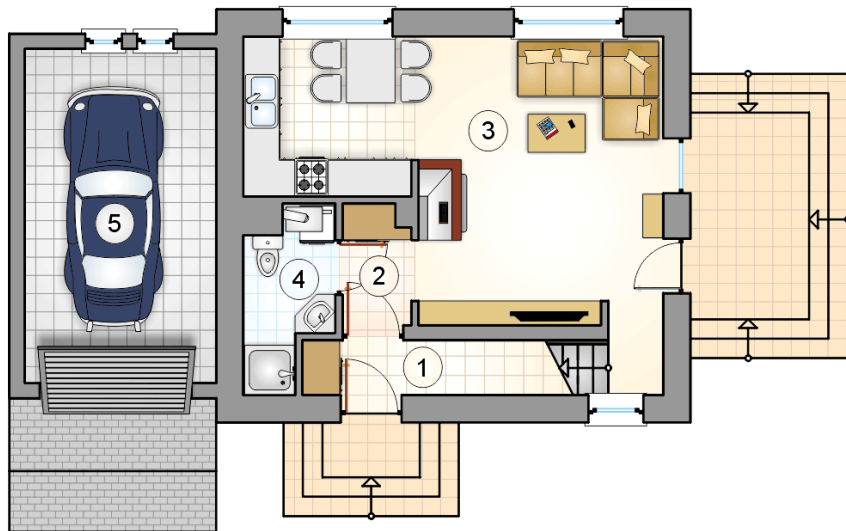
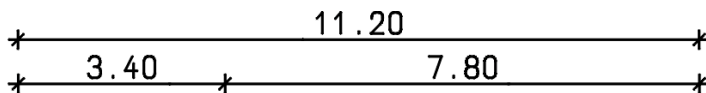
Technologia murowana: Pustak ceramiczny gr. 30 cm + ocieplenie w systemie Termo Organika. Pokrycie dachu dachówką cementową. Brama garażowa i drzwi zewnętrzne marki Hörmann.

Do tego projektu możesz wprowadzić zmiany, na które wyrazimy bezpłatną zgodę. Więcej na www.studioatrium.pl

KOSZTY BUDOWY

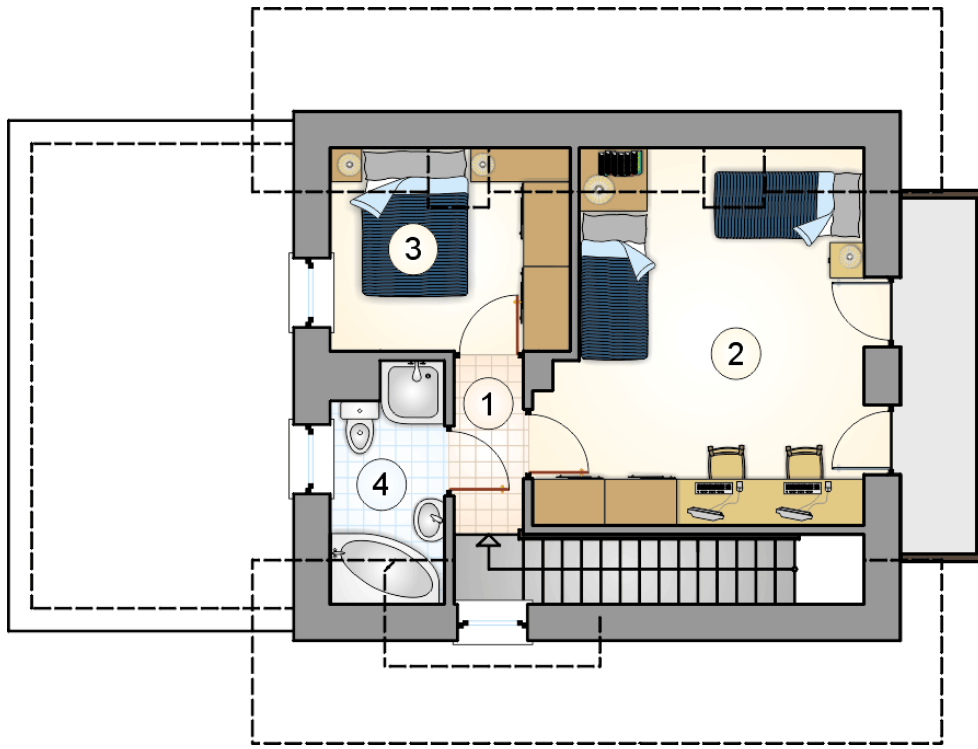
| | |
|----------------------|------------|
| stan surowy | 141 128 zł |
| roboty wykończeniowe | 135 626 zł |
| instalacje | 60 792 zł |
| koszt budowy | 337 545 zł |

Podane ceny są szacunkowymi cenami netto. Zapytaj o zestawienie materiałów naszego konsultanta na www.studioatrium.pl



RZUT PARTERU [m²]

| | | |
|--------------|-------------------------|--------------|
| 1 | przedsiónek | 1,95 |
| 2 | hall | 2,25 |
| 3 | pokój dzienny z kuchnią | 29,25 |
| 4 | łazienka z piecem c.o. | 3,60 |
| razem | | 37,05 |
| 5 | garaż | 17,10 |



| RZUT PODDASZA | | [m ²] |
|---------------|--------------------|-------------------|
| 1 | hall z komunikacją | 1,95 |
| 2 | pokój | 17,35 |
| 3 | pokój | 6,70 |
| 4 | łazienka | 3,60 |
| 0 | razem | 29,60 |