



Chaber II

66,65 m²

plus garaż 17,10 m²

Niewielki dom parterowy z poddaszem użytkowym i garażem, tani w budowie

min. wymiary działki 18,22 x 14,84 m

pow. netto parteru	56,30 m ²
pow. całkowita	127,05 m ²
pow. zabudowy	73,45 m ²
kubatura brutto	406,20 m ³
wysokość budynku	8,24 m
kąt nachylenia dachu	45°
rodzaj stropu	gęstożebrowy
pow. dachu	149,60 m ²

TECHNOLOGIA

Technologia murowana: Pustak ceramiczny gr. 30 cm + ocieplenie w systemie Termo Organika. Pokrycie dachu dachówką cementową. Brama garażowa i drzwi zewnętrzne marki Hörmann.

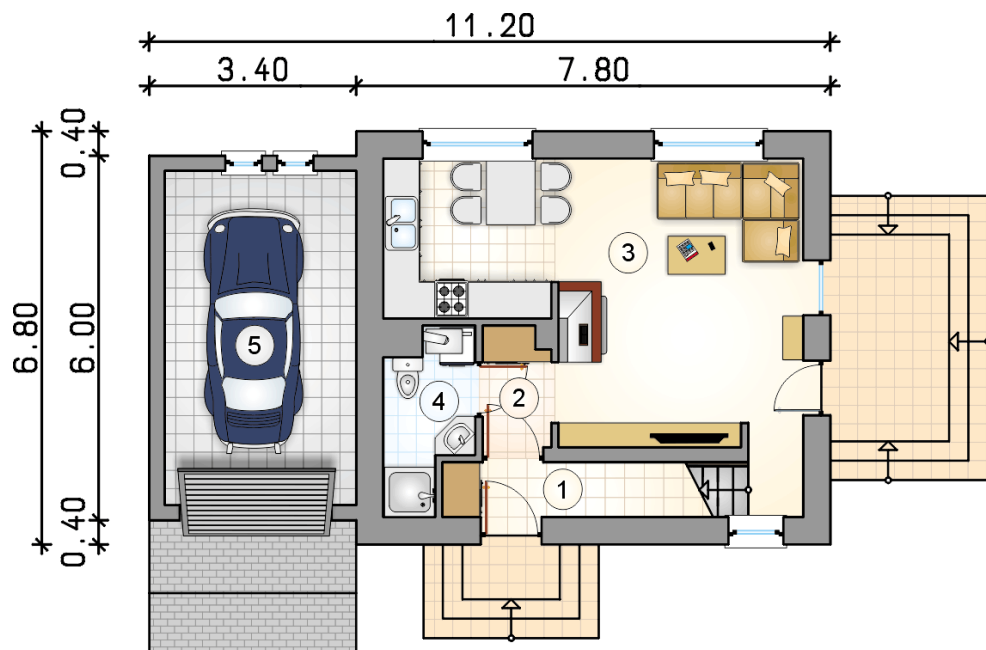
Do tego projektu możesz wprowadzić zmiany, na które wyrazimy bezpłatną zgodę. Więcej na www.studioatrium.pl



KOSZTY BUDOWY

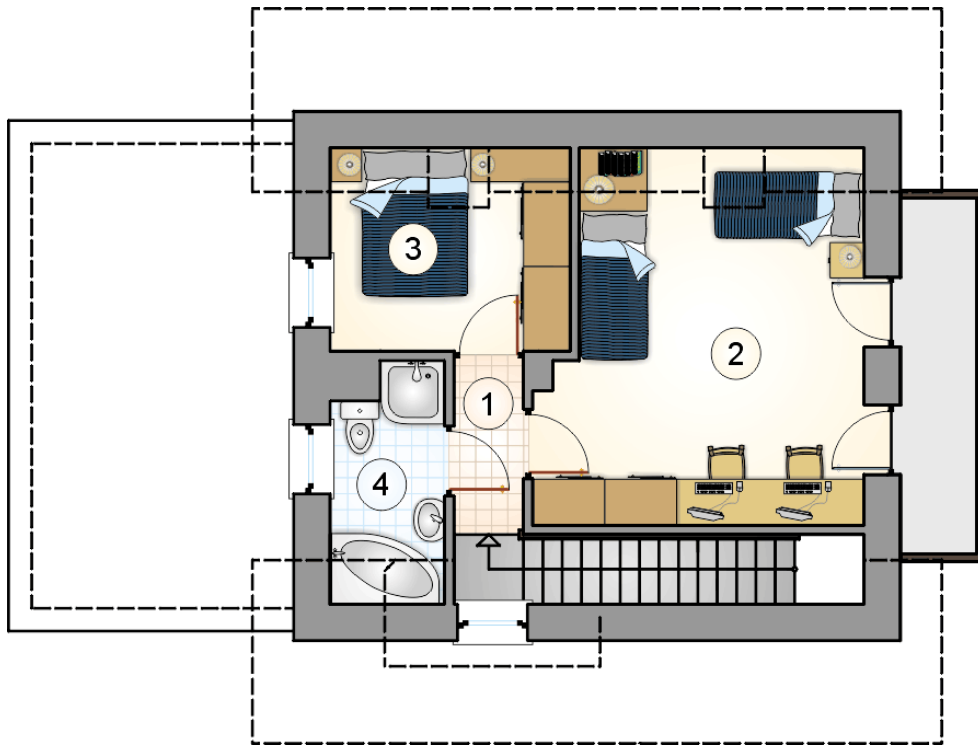
stan surowy	141 128 zł
roboty wykończeniowe	135 626 zł
instalacje	60 792 zł
koszt budowy	337 545 zł

Podane ceny są szacunkowymi cenami netto. Zapytaj o zestawienie materiałów naszego konsultanta na www.studioatrium.pl



RZUT PARTERU [m²]

1	przedsiónek	1,95
2	hall	2,25
3	pokój dzienny z kuchnią	29,25
4	łazienka z piecem c.o.	3,60
razem		37,05
5	garaż	17,10



RZUT PODDASZA		[m ²]
1	hall z komunikacją	1,95
2	pokój	17,35
3	pokój	6,70
4	łazienka	3,60
0	razem	29,60