



Chata pod Jaworem 101,4 m²

Dom regionalny w stylu beskidzkim, parterowy z poddaszem użytkowym

min. wymiary działki 20,35 x 17,3 m

pow. netto parteru	73,85 m ²
pow. całkowita	169,95 m ²
pow. zabudowy	92,75 m ²
kubatura brutto	516,00 m ³
wysokość budynku	7,90 m
kąt nachylenia dachu	40°
rodzaj stropu	gęstożebrowy
pow. dachu	175,00 m ²

TECHNOLOGIA

Technologia murowana: Pustak ceramiczny gr. 30 cm + ocieplenie w systemie Termo Organika. Pokrycie dachu dachówką cementową. Drzwi zewnętrzne marki Hörmann.

Do tego projektu możesz wprowadzić zmiany, na które wyrazimy bezpłatną zgodę. Więcej na www.studioatrium.pl

KOSZTY BUDOWY

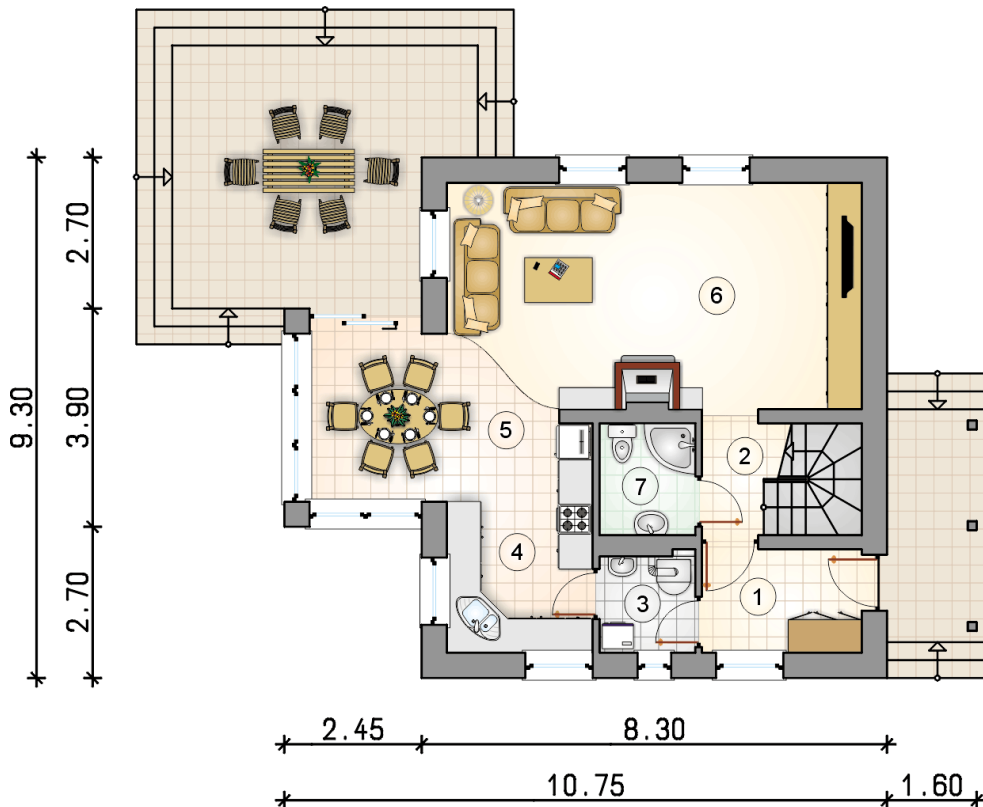
stan surowy	190 779 zł
roboty wykończeniowe	183 341 zł
instalacje	82 180 zł
koszt budowy	456 300 zł

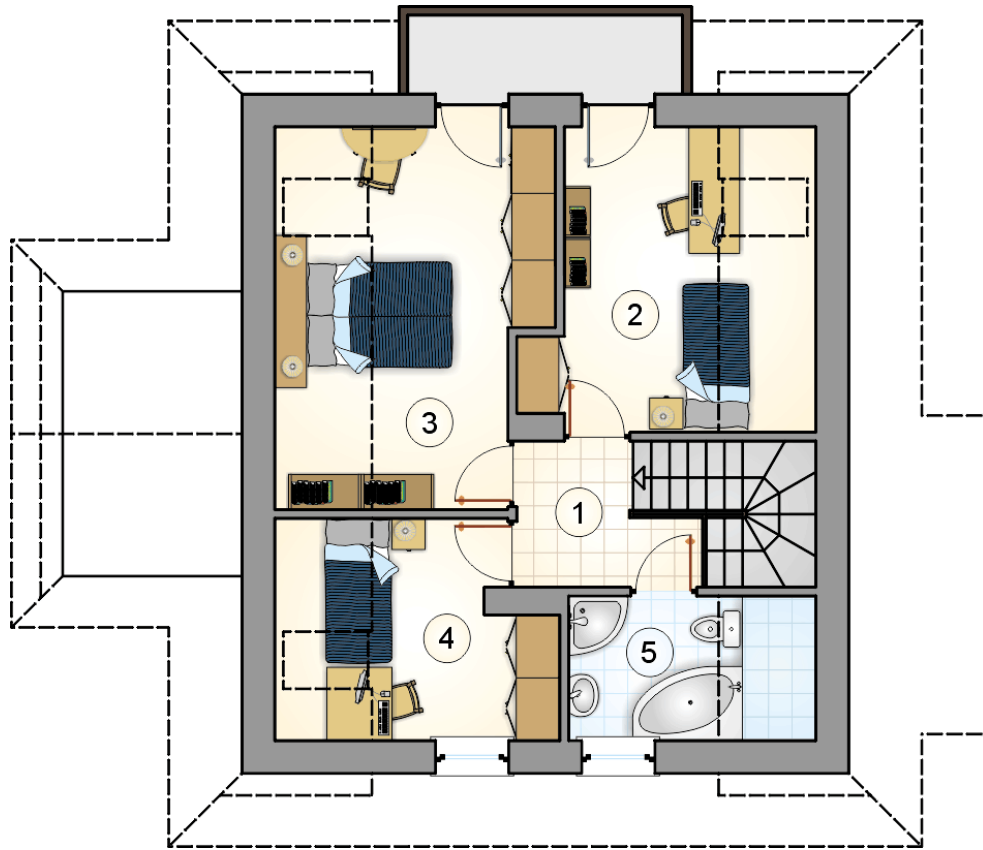
Podane ceny są szacunkowymi cenami netto. Zapytaj o zestawienie materiałów naszego konsultanta na www.studioatrium.pl



RZUT PARTERU

	[m ²]
1 przedsionek	5,25
2 hall z komunikacją	3,45
3 kotłownia	3,00
4 kuchnia	9,25
5 jadalnia	10,60
6 pokój dzienny	28,75
7 łazienka	3,45
razem	63,75





RZUT PODDASZA		[m ²]
1	hall z komunikacją	4,10
2	pokój	9,95
3	pokój	12,20
4	pokój	7,10
5	łazienka	4,30
razem		37,65