



# Chata pod Jaworem 101,4 m<sup>2</sup>

Dom regionalny w stylu beskidzkim, parterowy z poddaszem użytkowym

min. wymiary działki 20,35 x 17,3 m

|                      |                       |
|----------------------|-----------------------|
| pow. netto parteru   | 73,85 m <sup>2</sup>  |
| pow. całkowita       | 169,95 m <sup>2</sup> |
| pow. zabudowy        | 92,75 m <sup>2</sup>  |
| kubatura brutto      | 516,00 m <sup>3</sup> |
| wysokość budynku     | 7,90 m                |
| kąt nachylenia dachu | 40°                   |
| rodzaj stropu        | gęstożebrowy          |
| pow. dachu           | 175,00 m <sup>2</sup> |

## TECHNOLOGIA

Technologia murowana: Pustak ceramiczny gr. 30 cm + ocieplenie w systemie Termo Organika. Pokrycie dachu dachówką cementową. Drzwi zewnętrzne marki Hörmann.

Do tego projektu możesz wprowadzić zmiany, na które wyrazimy bezpłatną zgodę. Więcej na [www.studioatrium.pl](http://www.studioatrium.pl)

## KOSZTY BUDOWY

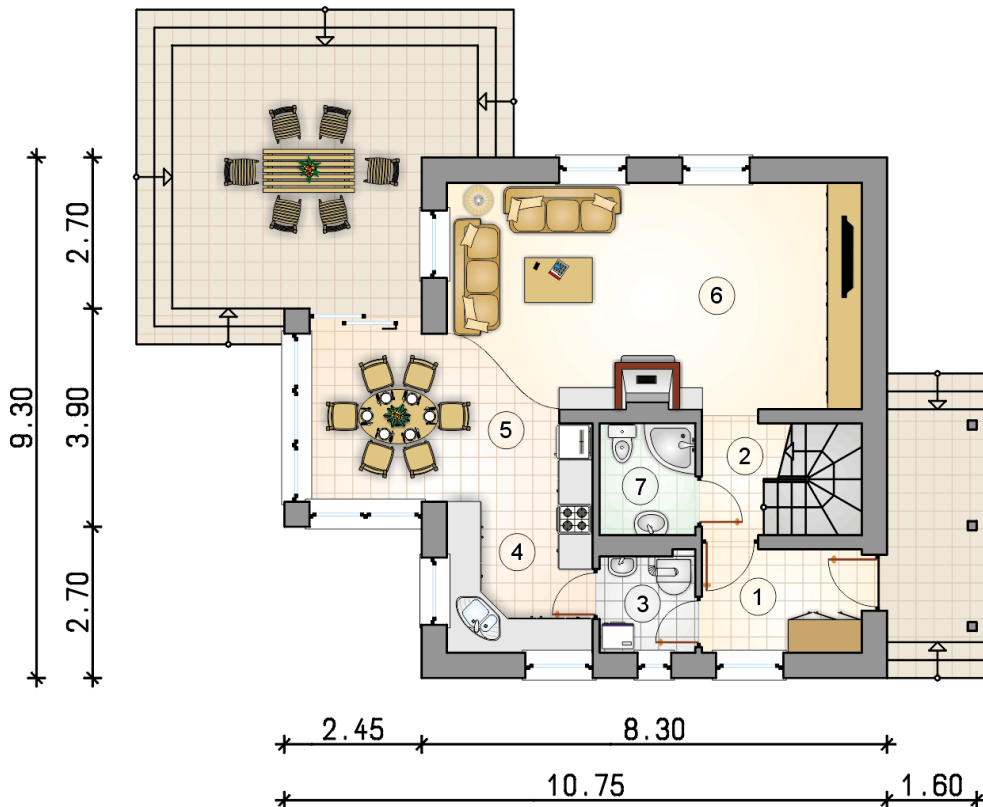
|                      |            |
|----------------------|------------|
| stan surowy          | 190 779 zł |
| roboty wykończeniowe | 183 341 zł |
| instalacje           | 82 180 zł  |
| koszt budowy         | 456 300 zł |

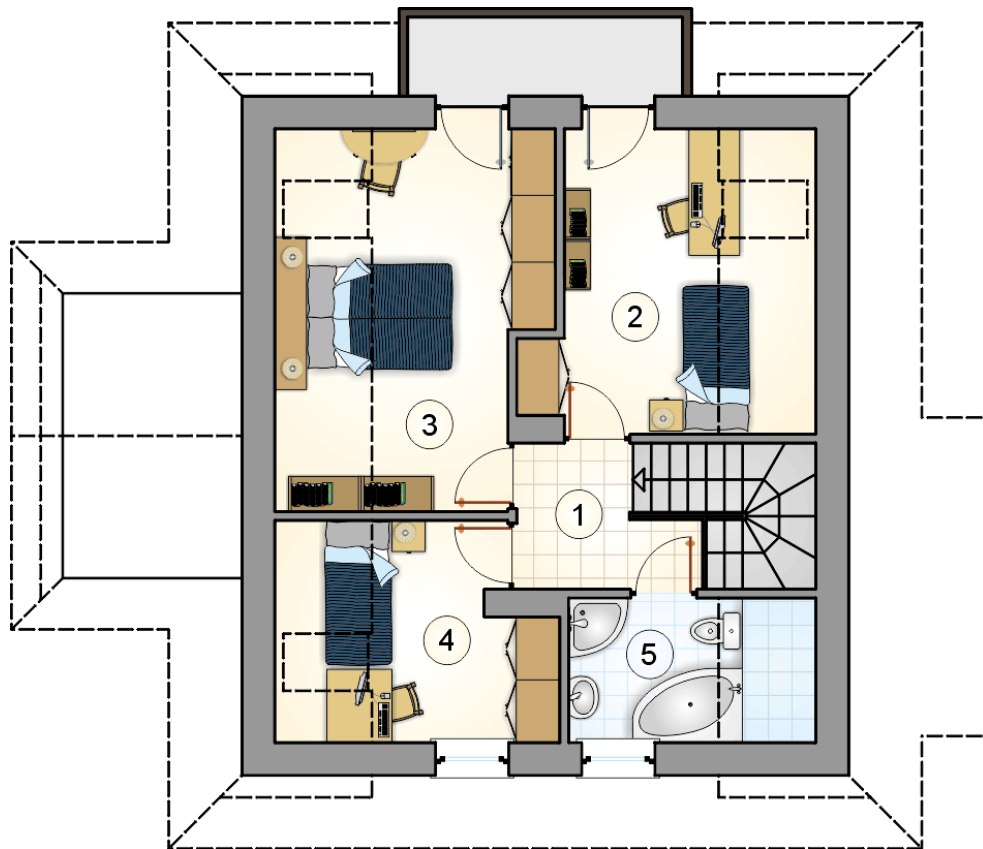
Podane ceny są szacunkowymi cenami netto. Zapytaj o zestawienie materiałów naszego konsultanta na [www.studioatrium.pl](http://www.studioatrium.pl)



## RZUT PARTERU

|                      | [m <sup>2</sup> ] |
|----------------------|-------------------|
| 1 przedsionek        | 5,25              |
| 2 hall z komunikacją | 3,45              |
| 3 kotłownia          | 3,00              |
| 4 kuchnia            | 9,25              |
| 5 jadalnia           | 10,60             |
| 6 pokój dzienny      | 28,75             |
| 7 łazienka           | 3,45              |
| <b>razem</b>         | <b>63,75</b>      |





RZUT PODDASZA

[m<sup>2</sup>]

|   |                    |              |
|---|--------------------|--------------|
| 1 | hall z komunikacją | 4,10         |
| 2 | pokój              | 9,95         |
| 3 | pokój              | 12,20        |
| 4 | pokój              | 7,10         |
| 5 | łazienka           | 4,30         |
|   | <b>razem</b>       | <b>37,65</b> |