



Chata Pod Jaworem

Sz

107,5 m²

Szkieletowy dom z poddaszem użytkowym w stylu beskidzkim

min. wymiary działki 22,79 x 21,38 m

pow. netto parteru	77,85 m ²
pow. całkowita	179,50 m ²
pow. zabudowy	92,75 m ²
kubatura brutto	517,80 m ³
wysokość budynku	7,87 m
kąt nachylenia dachu	40°
rodzaj stropu	lekki
pow. dachu	175,00 m ²



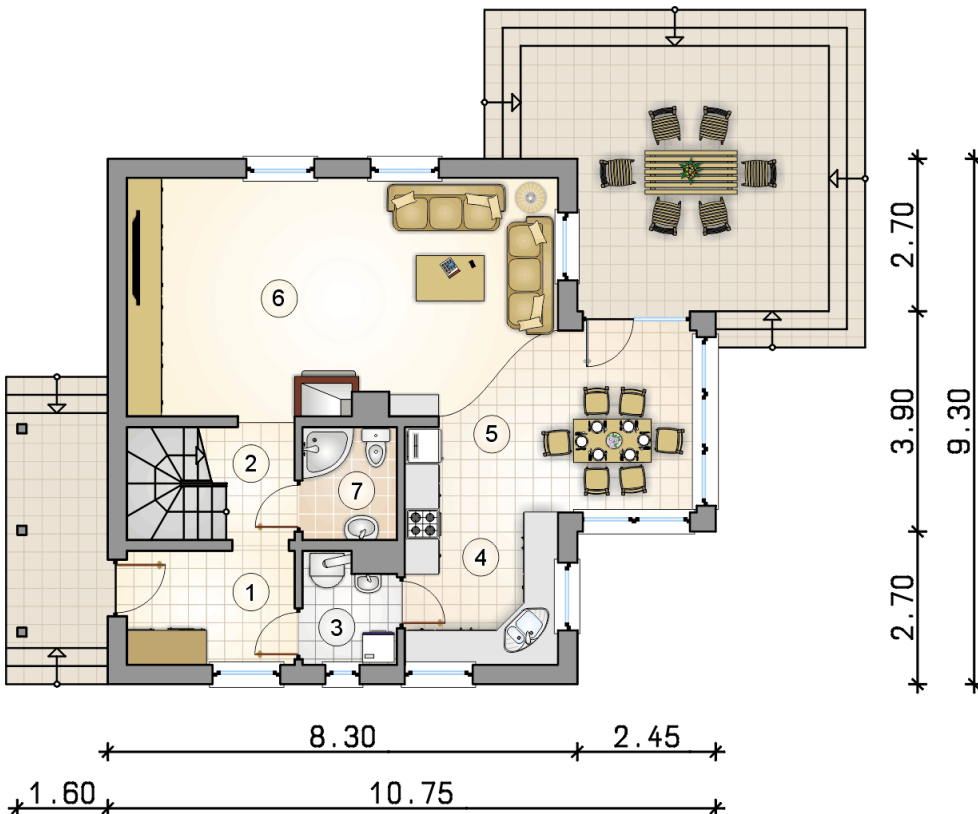
TECHNOLOGIA

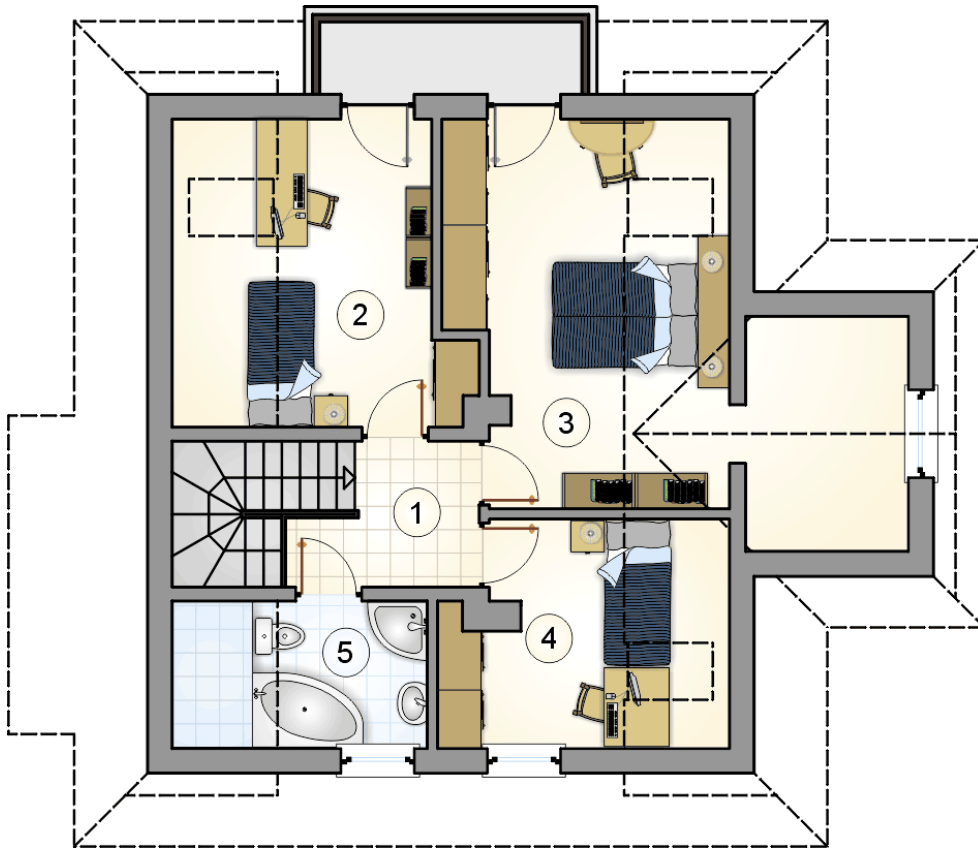
Ściany w szkielecie drewnianym + ocieplenie z wełny mineralnej + płyty OSB + ocieplenie w systemie Termo Organika. Pokrycie dachu: dachówka cementowa. Drzwi zewnętrzne marki Hörmann.

Do tego projektu możesz wprowadzić zmiany, na które wyrazimy bezpłatną zgodę. Więcej na www.studioatrium.pl

RZUT PARTERU [m²]

1	przedsiónek	6,00
2	hall z komunikacją	3,65
3	kotłownia	3,05
4	kuchnia	9,80
5	jadalnia	11,50
6	pokój dzienny	30,40
7	łazienka	3,35
	razem	67,75





RZUT PODDASZA		[m ²]
1	hall z komunikacją	4,25
2	pokój	10,10
3	pokój z garderobą	13,75
4	pokój	7,25
5	łazienka	4,40
0	razem	39,75