



# Chata Pod Jaworem

## Sz

### 107,5 m<sup>2</sup>

Szkieletowy dom z poddaszem użytkowym w stylu beskidzkim

min. wymiary działki 22,79 x 21,38 m

pow. netto parteru	77,85 m <sup>2</sup>
pow. całkowita	179,50 m <sup>2</sup>
pow. zabudowy	92,75 m <sup>2</sup>
kubatura brutto	517,80 m <sup>3</sup>
wysokość budynku	7,87 m
kąt nachylenia dachu	40°
rodzaj stropu	lekki
pow. dachu	175,00 m <sup>2</sup>



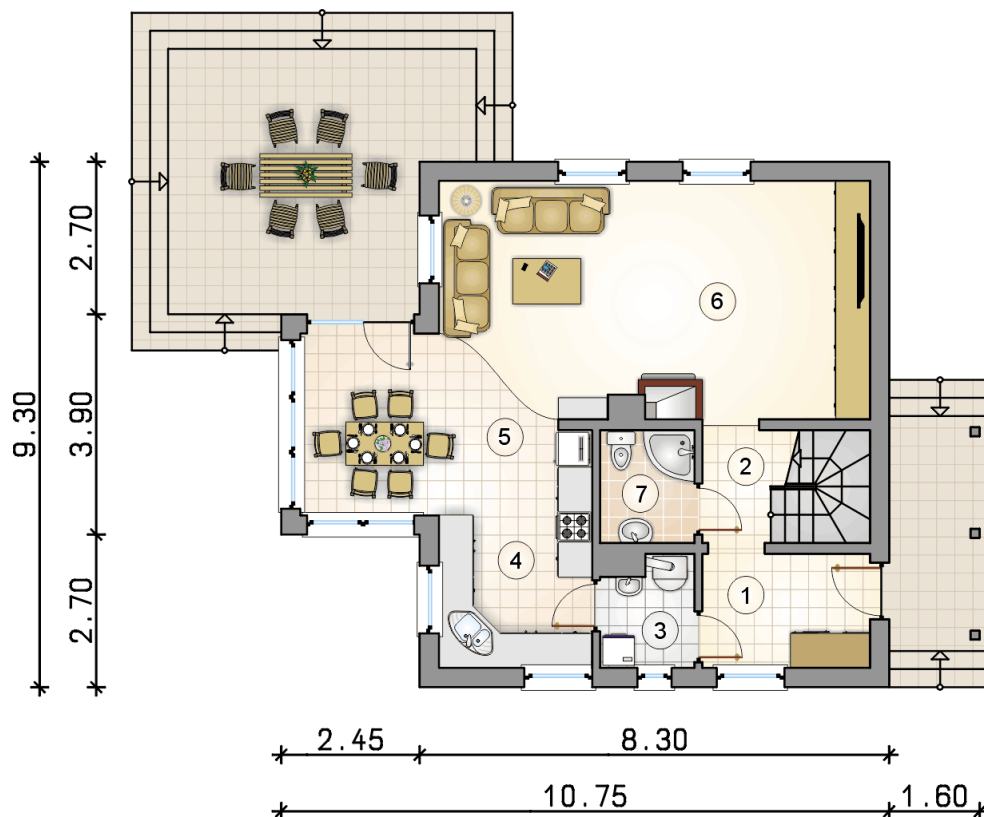
#### TECHNOLOGIA

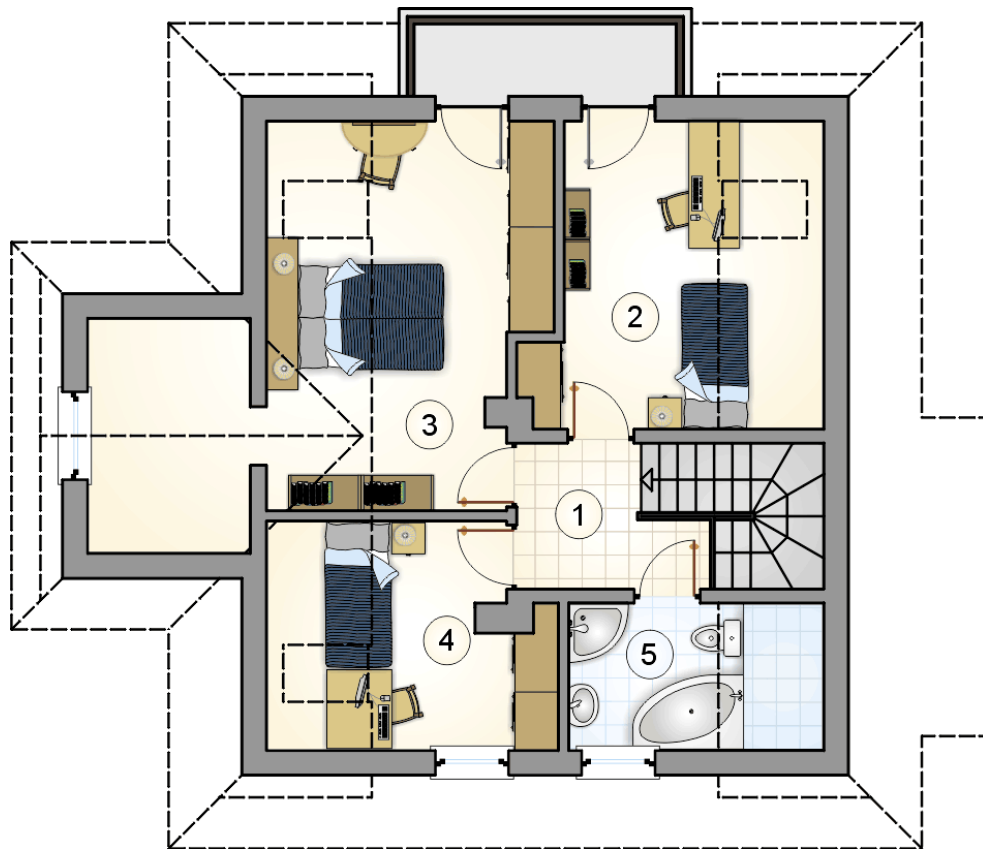
Ściany w szkielecie drewnianym + ocieplenie z wełny mineralnej + płyty OSB + ocieplenie w systemie Termo Organika. Pokrycie dachu: dachówka cementowa. Drzwi zewnętrzne marki Hörmann.

Do tego projektu możesz wprowadzić zmiany, na które wyrazimy bezpłatną zgodę. Więcej na [www.studioatrium.pl](http://www.studioatrium.pl)

#### RZUT PARTERU [m<sup>2</sup>]

1	przedsiónek	6,00
2	hall z komunikacją	3,65
3	kotłownia	3,05
4	kuchnia	9,80
5	jadalnia	11,50
6	pokój dzienny	30,40
7	łazienka	3,35
	<b>razem</b>	<b>67,75</b>





RZUT PODDASZA

[m<sup>2</sup>]

1	hall z komunikacją	4,25
2	pokój	10,10
3	pokój z garderobą	13,75
4	pokój	7,25
5	łazienka	4,40
0	<b>razem</b>	<b>39,75</b>