



# Chata Zbójnika

## 102,4 m<sup>2</sup>

plus piwnica 60,30 m<sup>2</sup>

Regionalny dom w stylu beskidzkim, parterowy z poddaszem użytkowym, podpiwniczony

min. wymiary działki 20,3 x 16,25 m

pow. netto parteru	70,90 m <sup>2</sup>
pow. całkowita	258,40 m <sup>2</sup>
pow. zabudowy	94,70 m <sup>2</sup>
kubatura brutto	754,40 m <sup>3</sup>
wysokość budynku	7,51 m
kąt nachylenia dachu	42°
rodzaj stropu	gęstożebrowy
pow. dachu	196,60 m <sup>2</sup>



### TECHNOLOGIA

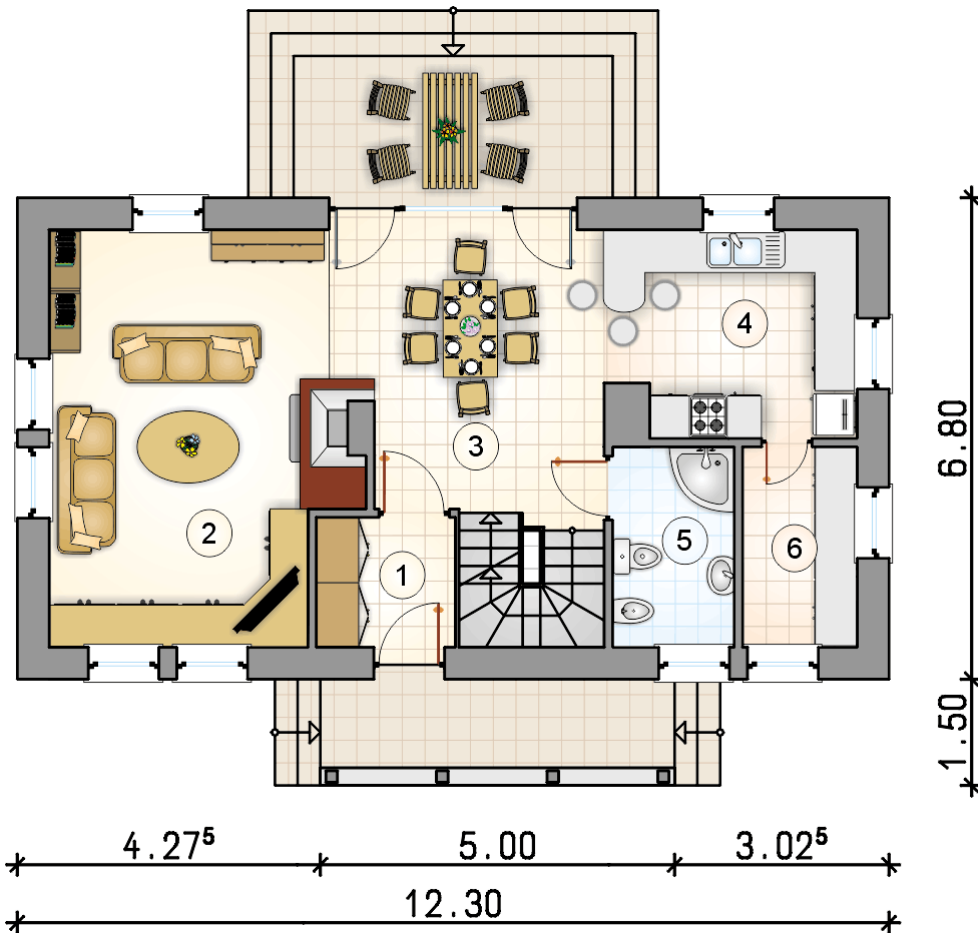
Technologia murowana: Pustak ceramiczny gr. 30 cm + ocieplenie w systemie Termo Organika. Pokrycie dachu dachówką cementową. Drzwi zewnętrzne marki Hörmann.

Do tego projektu możesz wprowadzić zmiany, na które wyrazimy bezpłatną zgodę. Więcej na [www.studioatrium.pl](http://www.studioatrium.pl)

### KOSZTY BUDOWY

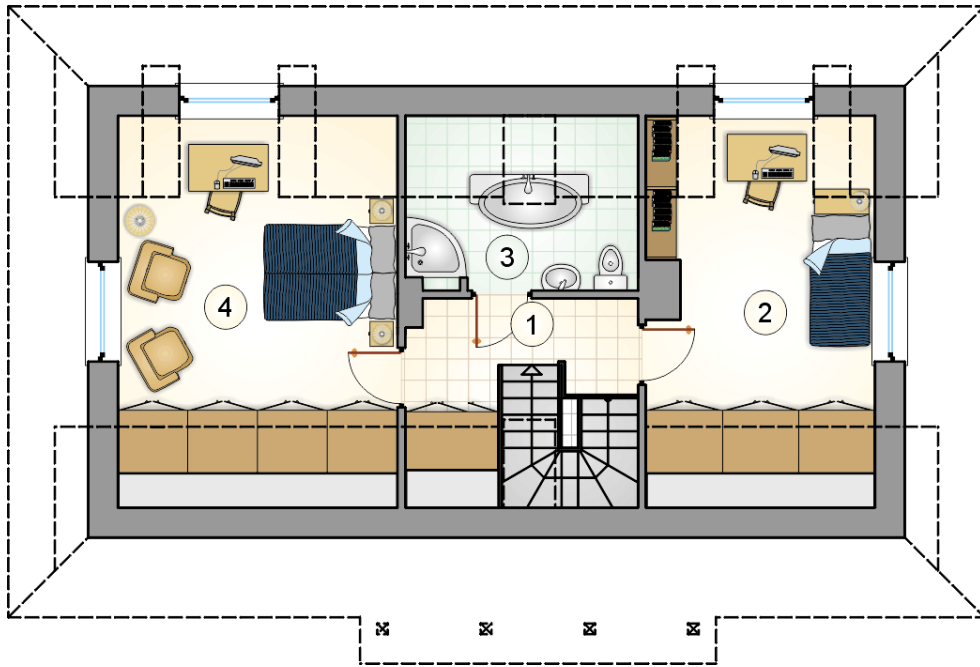
stan surowy	267 116 zł
roboty wykończeniowe	225 396 zł
instalacje	100 948 zł
koszt budowy	593 460 zł

Podane ceny są szacunkowymi cenami netto. Zapytaj o zestawienie materiałów naszego konsultanta na [www.studioatrium.pl](http://www.studioatrium.pl)



### RZUT PARTERU [m<sup>2</sup>]

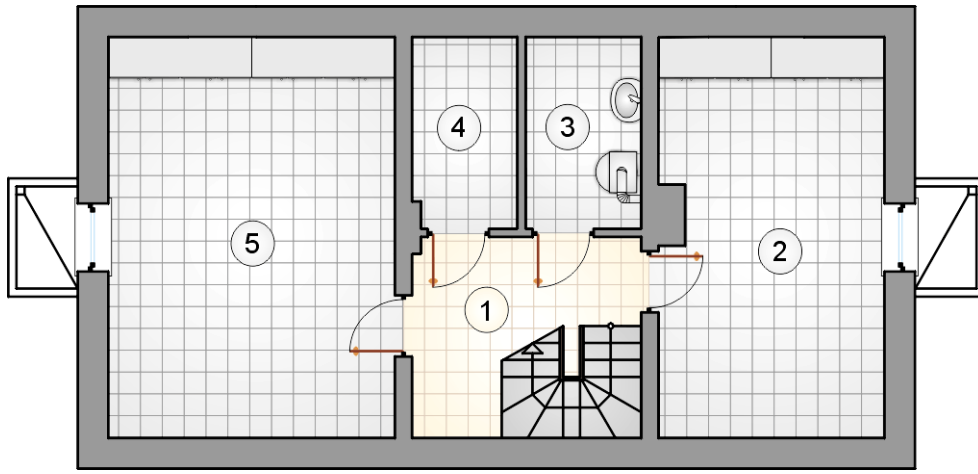
1	przedsiónek	3,60
2	pokój dzienny	24,85
3	jadalnia z komunikacją	13,20
4	kuchnia	10,05
5	łazienka	4,85
6	spizarka	4,55
	<b>razem</b>	<b>61,10</b>



RZUT PODDASZA

[m<sup>2</sup>]

1	hall z komunikacją	5,50
2	pokój	13,60
3	łazienka	5,30
4	pokój	16,90
	<b>razem</b>	<b>41,30</b>



RZUT PIWNICY

[m<sup>2</sup>]

1	hall z komunikacją	7,10
2	piwnica	19,25
3	kotłownia	4,80
4	piwnica	4,30
5	piwnica	24,85
	<b>razem</b>	<b>60,30</b>