



# Chata Zbójnika

## 102,4 m<sup>2</sup>

plus piwnica 60,30 m<sup>2</sup>

Regionalny dom w stylu beskidzkim, parterowy z poddaszem użytkowym, podpiwniczony

min. wymiary działki 20,3 x 16,25 m

|                      |                       |
|----------------------|-----------------------|
| pow. netto parteru   | 70,90 m <sup>2</sup>  |
| pow. całkowita       | 258,40 m <sup>2</sup> |
| pow. zabudowy        | 94,70 m <sup>2</sup>  |
| kubatura brutto      | 754,40 m <sup>3</sup> |
| wysokość budynku     | 7,51 m                |
| kąt nachylenia dachu | 42°                   |
| rodzaj stropu        | gęstożebrowy          |
| pow. dachu           | 196,60 m <sup>2</sup> |



### TECHNOLOGIA

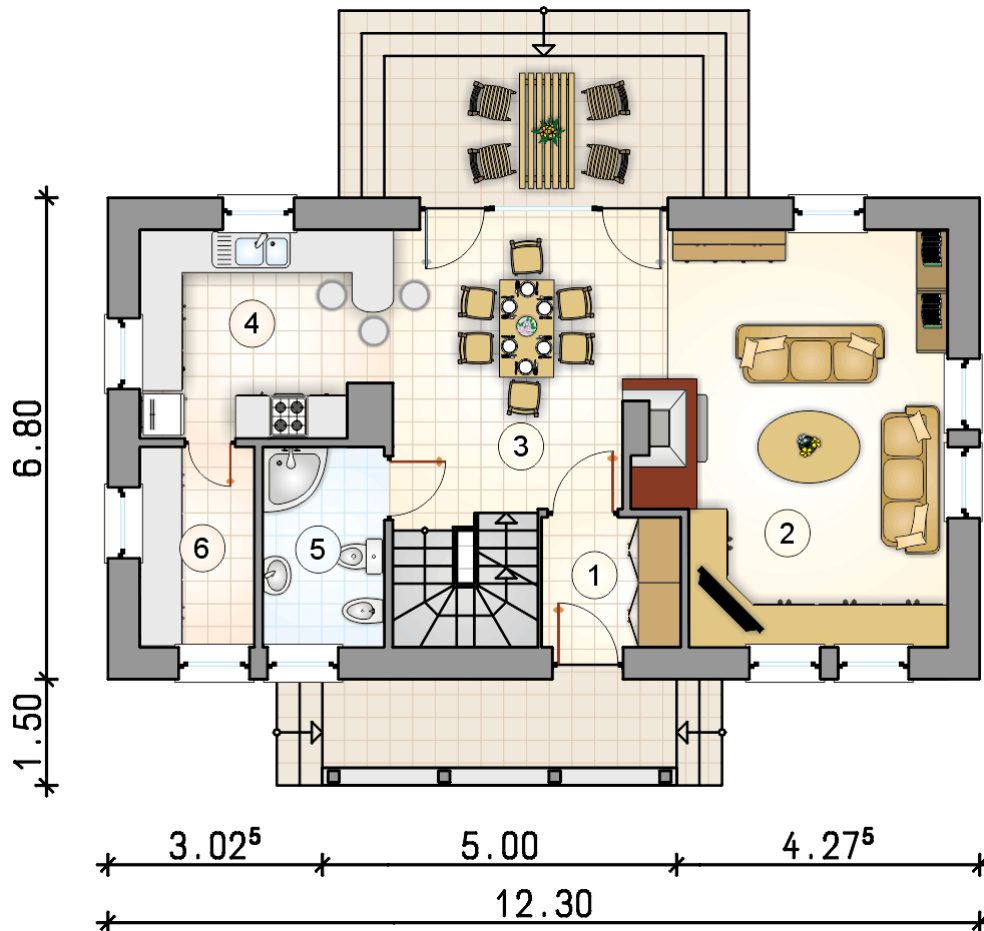
Technologia murowana: Pustak ceramiczny gr. 30 cm + ocieplenie w systemie Termo Organika. Pokrycie dachu dachówką cementową. Drzwi zewnętrzne marki Hörmann.

Do tego projektu możesz wprowadzić zmiany, na które wyrazimy bezpłatną zgodę. Więcej na [www.studioatrium.pl](http://www.studioatrium.pl)

### KOSZTY BUDOWY

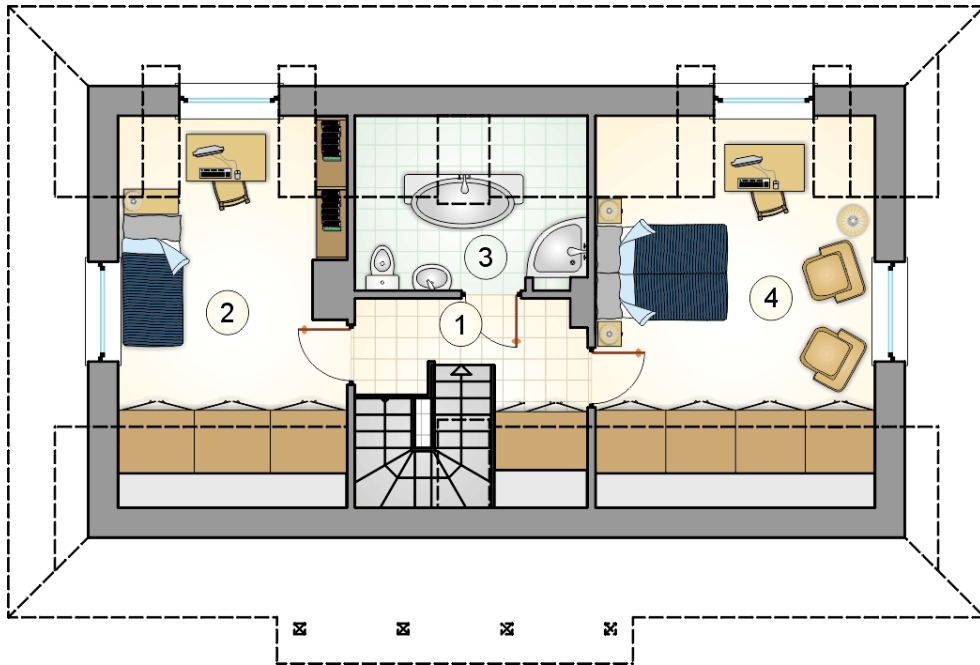
|                      |            |
|----------------------|------------|
| stan surowy          | 267 116 zł |
| roboty wykończeniowe | 225 396 zł |
| instalacje           | 100 948 zł |
| koszt budowy         | 593 460 zł |

Podane ceny są szacunkowymi cenami netto. Zapytaj o zestawienie materiałów naszego konsultanta na [www.studioatrium.pl](http://www.studioatrium.pl)



### RZUT PARTERU [m<sup>2</sup>]

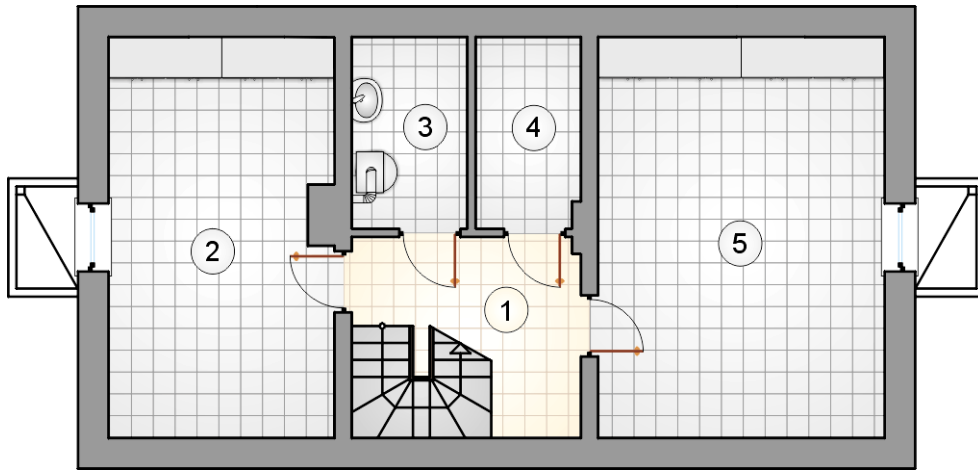
|   |                        |              |
|---|------------------------|--------------|
| 1 | przedsionek            | 3,60         |
| 2 | pokój dzienny          | 24,85        |
| 3 | jadalnia z komunikacją | 13,20        |
| 4 | kuchnia                | 10,05        |
| 5 | łazienka               | 4,85         |
| 6 | spiżarka               | 4,55         |
|   | <b>razem</b>           | <b>61,10</b> |



RZUT PODDASZA

[m<sup>2</sup>]

|   |                    |              |
|---|--------------------|--------------|
| 1 | hall z komunikacją | 5,50         |
| 2 | pokój              | 13,60        |
| 3 | łazienka           | 5,30         |
| 4 | pokój              | 16,90        |
|   | <b>razem</b>       | <b>41,30</b> |



RZUT PIWNICY

[m<sup>2</sup>]

|   |                    |              |
|---|--------------------|--------------|
| 1 | hall z komunikacją | 7,10         |
| 2 | piwnica            | 19,25        |
| 3 | kotłownia          | 4,80         |
| 4 | piwnica            | 4,30         |
| 5 | piwnica            | 24,85        |
|   | <b>razem</b>       | <b>60,30</b> |