



Chata Zbójnika

102,4 m²

plus piwnica 60,30 m²

Regionalny dom w stylu beskidzkim, parterowy z poddaszem użytkowym, podpiwniczony

min. wymiary działki 20,3 x 16,25 m

pow. netto parteru	70,90 m ²
pow. całkowita	258,40 m ²
pow. zabudowy	94,70 m ²
kubatura brutto	754,40 m ³
wysokość budynku	7,51 m
kąt nachylenia dachu	42°
rodzaj stropu	gęstożebrowy
pow. dachu	196,60 m ²



TECHNOLOGIA

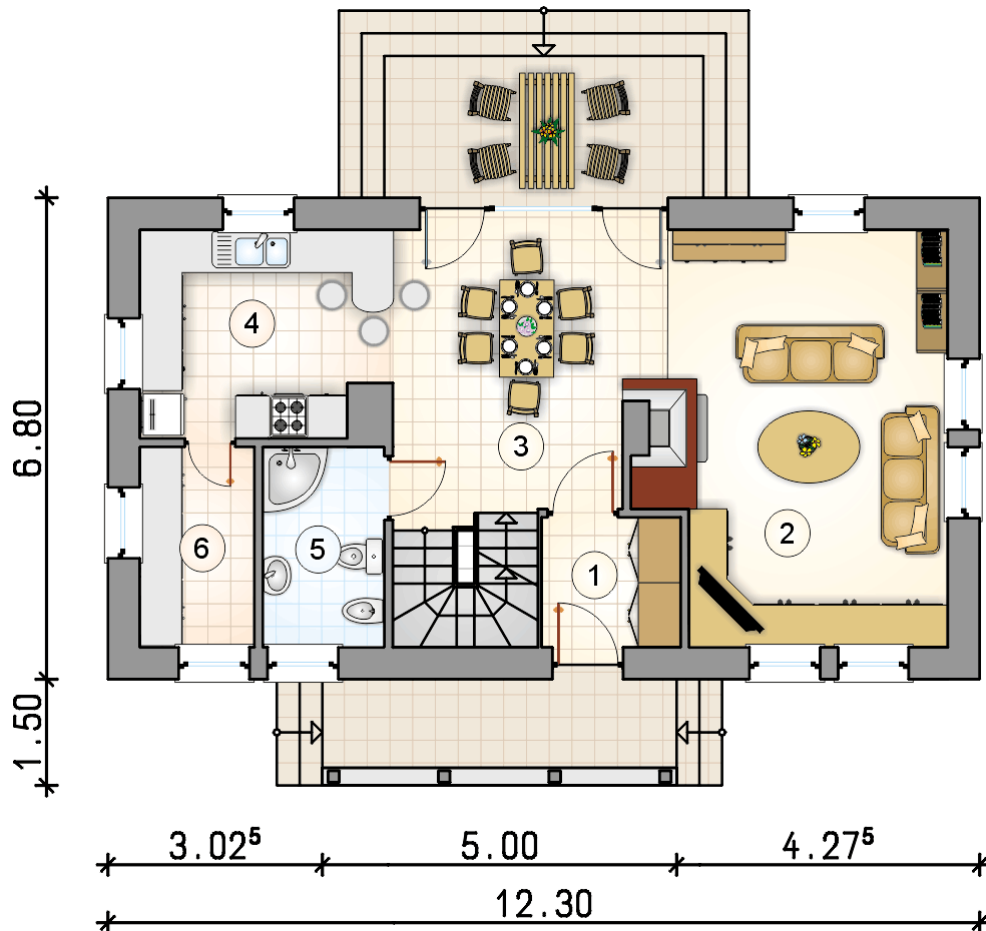
Technologia murowana: Pustak ceramiczny gr. 30 cm + ocieplenie w systemie Termo Organika. Pokrycie dachu dachówką cementową. Drzwi zewnętrzne marki Hörmann.

Do tego projektu możesz wprowadzić zmiany, na które wyrazimy bezpłatną zgodę. Więcej na www.studioatrium.pl

KOSZTY BUDOWY

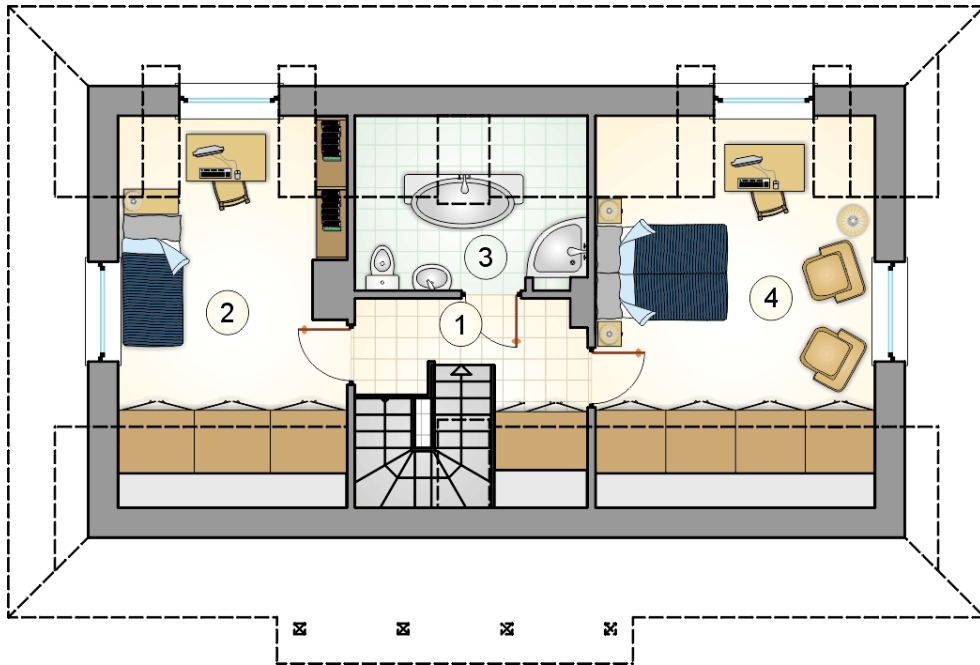
stan surowy	267 116 zł
roboty wykończeniowe	225 396 zł
instalacje	100 948 zł
koszt budowy	593 460 zł

Podane ceny są szacunkowymi cenami netto. Zapytaj o zestawienie materiałów naszego konsultanta na www.studioatrium.pl



RZUT PARTERU [m²]

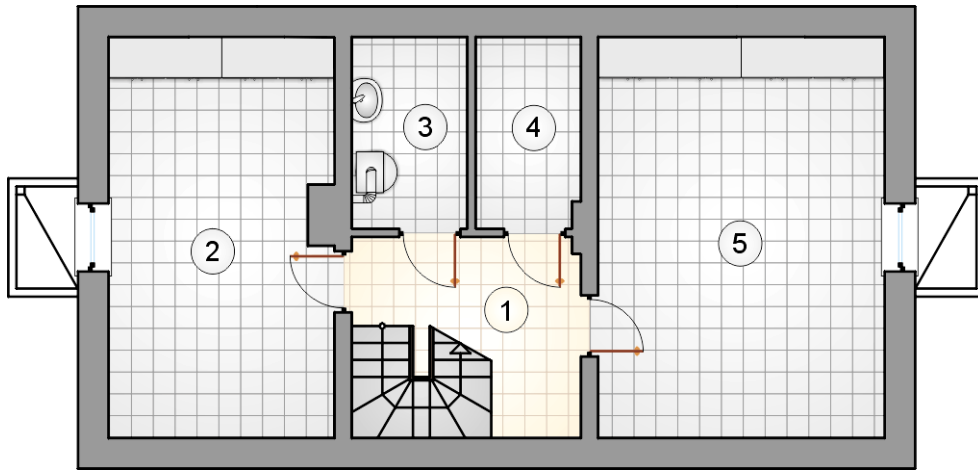
1	przedsiónek	3,60
2	pokój dzienny	24,85
3	jadalnia z komunikacją	13,20
4	kuchnia	10,05
5	łazienka	4,85
6	spiżarka	4,55
	razem	61,10



RZUT PODDASZA

[m²]

1	hall z komunikacją	5,50
2	pokój	13,60
3	łazienka	5,30
4	pokój	16,90
	razem	41,30



RZUT PIWNICY

[m²]

1	hall z komunikacją	7,10
2	piwnica	19,25
3	kotłownia	4,80
4	piwnica	4,30
5	piwnica	24,85
	razem	60,30