



# Chatka Agatka

## 97,6 m<sup>2</sup>

plus garaż 17,50 m<sup>2</sup>

Dom parterowy z dwuspadowym dachem, z poddaszem użytkowym i garażem, z przeszklonym ryzalitem, z tarasem w podcieniu

min. wymiary działki 20,44 x 17,32 m

pow. netto parteru	72,75 m <sup>2</sup>
pow. całkowita	170,30 m <sup>2</sup>
pow. zabudowy	100,80 m <sup>2</sup>
kubatura brutto	617,20 m <sup>3</sup>
wysokość budynku	8,39 m
kąt nachylenia dachu	45°
rodzaj stropu	gęstożebrowy
pow. dachu	184,20 m <sup>2</sup>



### TECHNOLOGIA

Technologia murowana: Pustak ceramiczny gr. 30 cm + ocieplenie w systemie Termo Organika. Pokrycie dachu dachówką cementową. Brama garażowa i drzwi zewnętrzne marki Hörmann.

Do tego projektu możesz wprowadzić zmiany, na które wyrazimy bezpłatną zgodę. Więcej na [www.studioatrium.pl](http://www.studioatrium.pl)

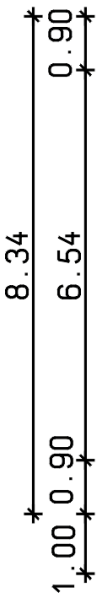
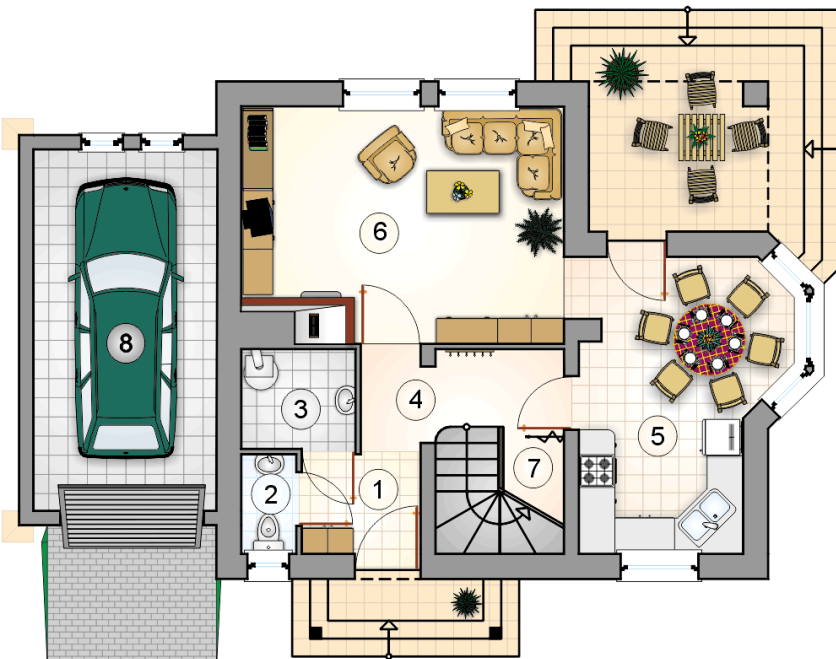
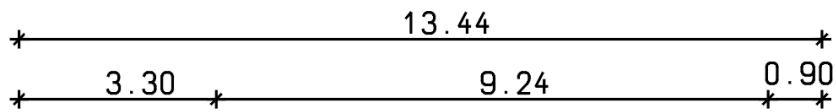
### KOSZTY BUDOWY

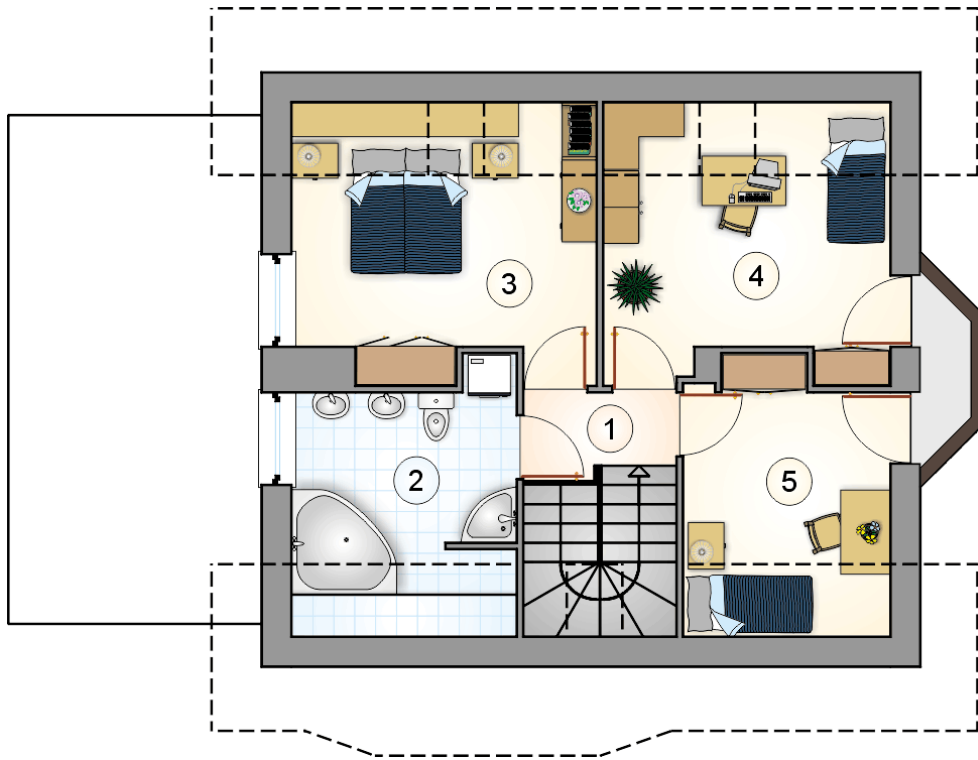
stan surowy	199 726 zł
roboty wykończeniowe	191 940 zł
instalacje	86 034 zł
koszt budowy	477 700 zł

Podane ceny są szacunkowymi cenami netto. Zapytaj o zestawienie materiałów naszego konsultanta na [www.studioatrium.pl](http://www.studioatrium.pl)

### RZUT PARTERU

	[m <sup>2</sup> ]
1 przedsiónek	3,30
2 w.c.	1,50
3 kotłownia	3,20
4 hall	5,40
5 kuchnia z jadalnią	15,00
6 pokój dzienny	22,80
7 schowek	1,30
<b>razem</b>	<b>52,50</b>
8 garaż	17,50





RZUT PODDASZA

[m<sup>2</sup>]

1	hall	2,50
2	łazienka	8,40
3	pokój	13,40
4	pokój	12,20
5	pokój	8,60
	<b>razem</b>	<b>45,10</b>