



Chatka Agatka

97,6 m²

plus garaż 17,50 m²

Dom parterowy z dwuspadowym dachem, z poddaszem użytkowym i garażem, z przeszklonym ryzalitem, z tarasem w podcieniu

min. wymiary działki 20,44 x 17,32 m

pow. netto parteru	72,75 m ²
pow. całkowita	170,30 m ²
pow. zabudowy	100,80 m ²
kubatura brutto	617,20 m ³
wysokość budynku	8,39 m
kąt nachylenia dachu	45°
rodzaj stropu	gęstożebrowy
pow. dachu	184,20 m ²



TECHNOLOGIA

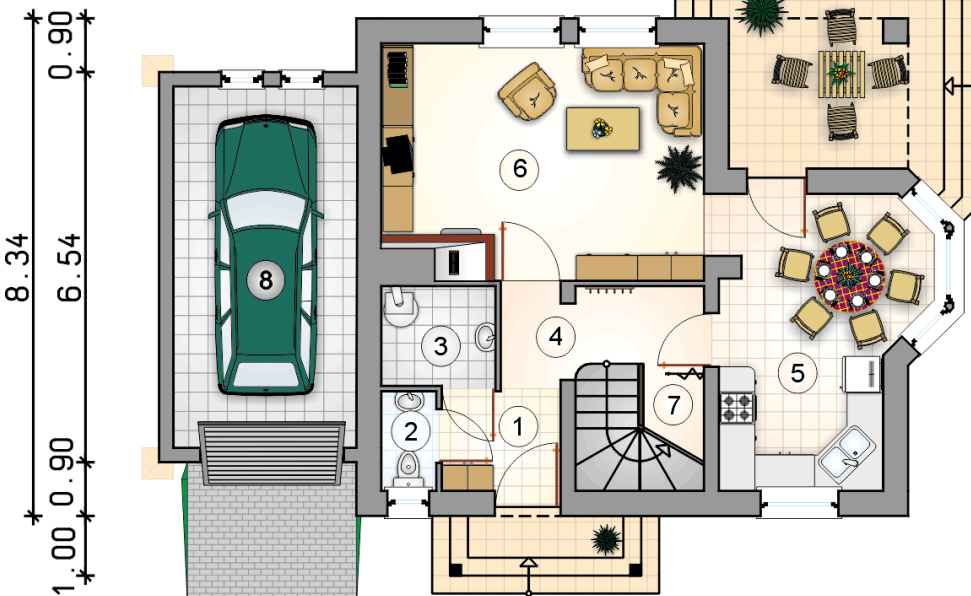
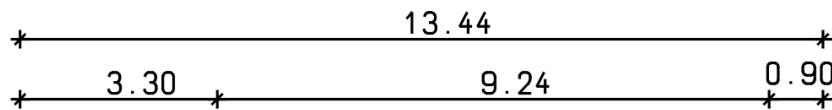
Technologia murowana: Pustak ceramiczny gr. 30 cm + ocieplenie w systemie Termo Organika. Pokrycie dachu dachówką cementową. Brama garażowa i drzwi zewnętrzne marki Hörmann.

Do tego projektu możesz wprowadzić zmiany, na które wyrazimy bezpłatną zgodę. Więcej na www.studioatrium.pl

KOSZTY BUDOWY

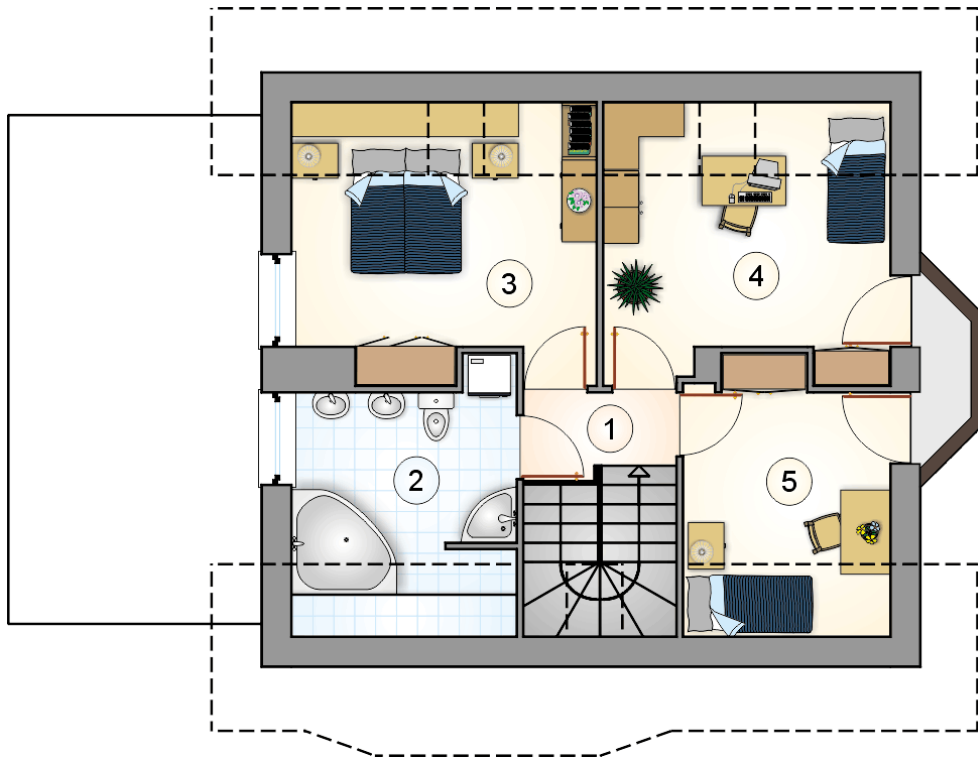
stan surowy	199 726 zł
roboty wykończeniowe	191 940 zł
instalacje	86 034 zł
koszt budowy	477 700 zł

Podane ceny są szacunkowymi cenami netto. Zapytaj o zestawienie materiałów naszego konsultanta na www.studioatrium.pl



RZUT PARTERU [m²]

1	przedsiónek	3,30
2	w.c.	1,50
3	kotłownia	3,20
4	hall	5,40
5	kuchnia z jadalnią	15,00
6	pokój dzienny	22,80
7	schowek	1,30
	razem	52,50
8	garaż	17,50



RZUT PODDASZA

[m²]

1	hall	2,50
2	łazienka	8,40
3	pokój	13,40
4	pokój	12,20
5	pokój	8,60
	razem	45,10