



Chatka Puchatka

86,15 m²

plus garaż 15,90 m²

Dom parterowy z poddaszem użytkowym i garażem, z przeszklonym ryzalitem, z wykuszami

min. wymiary działki 21 x 16,5 m

pow. netto parteru	70,40 m ²
pow. całkowita	185,60 m ²
pow. zabudowy	93,80 m ²
kubatura brutto	503,50 m ³
wysokość budynku	7,79 m
kąt nachylenia dachu	45°
rodzaj stropu	płyta żelbetowa
pow. dachu	180,90 m ²



TECHNOLOGIA

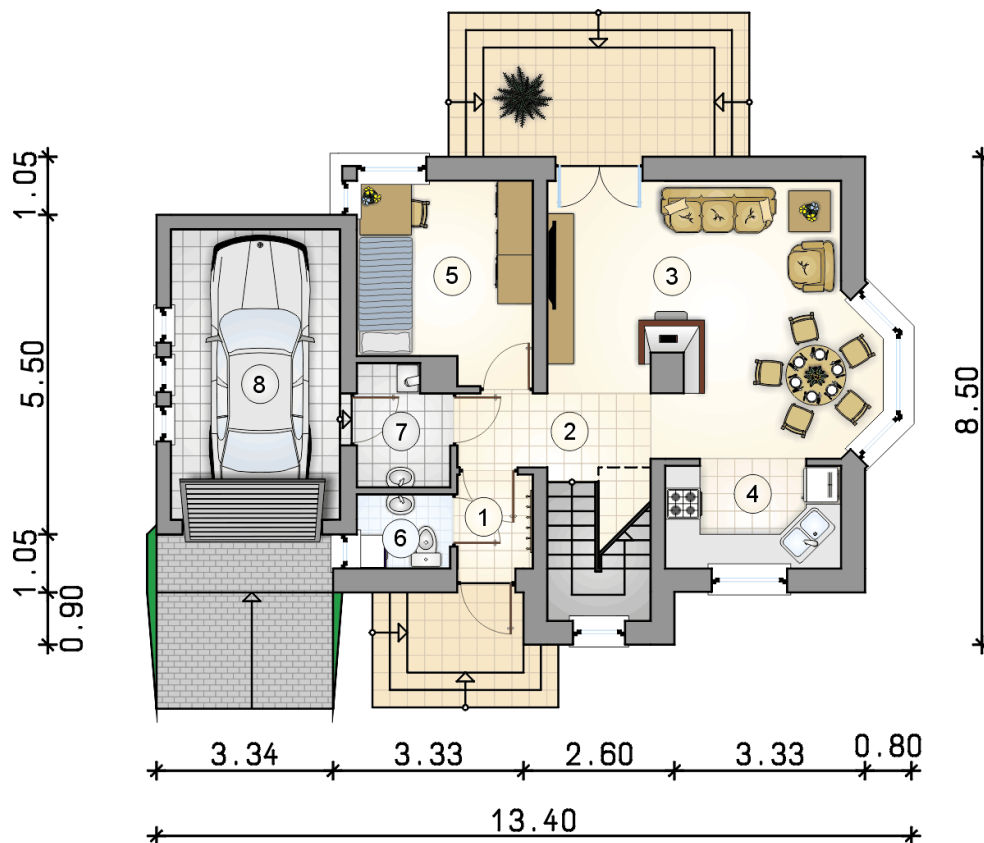
Technologia murowana: Pustak ceramiczny gr. 30 cm + ocieplenie w systemie Termo Organika. Pokrycie dachu dachówką cementową. Brama garażowa i drzwi zewnętrzne marki Hörmann.

Do tego projektu możesz wprowadzić zmiany, na które wyrazimy bezpłatną zgodę. Więcej na www.studioatrium.pl

KOSZTY BUDOWY

stan surowy	181 587 zł
roboty wykończeniowe	174 508 zł
instalacje	78 220 zł
koszt budowy	434 315 zł

Podane ceny są szacunkowymi cenami netto. Zapytaj o zestawienie materiałów naszego konsultanta na www.studioatrium.pl



RZUT PARTERU [m²]

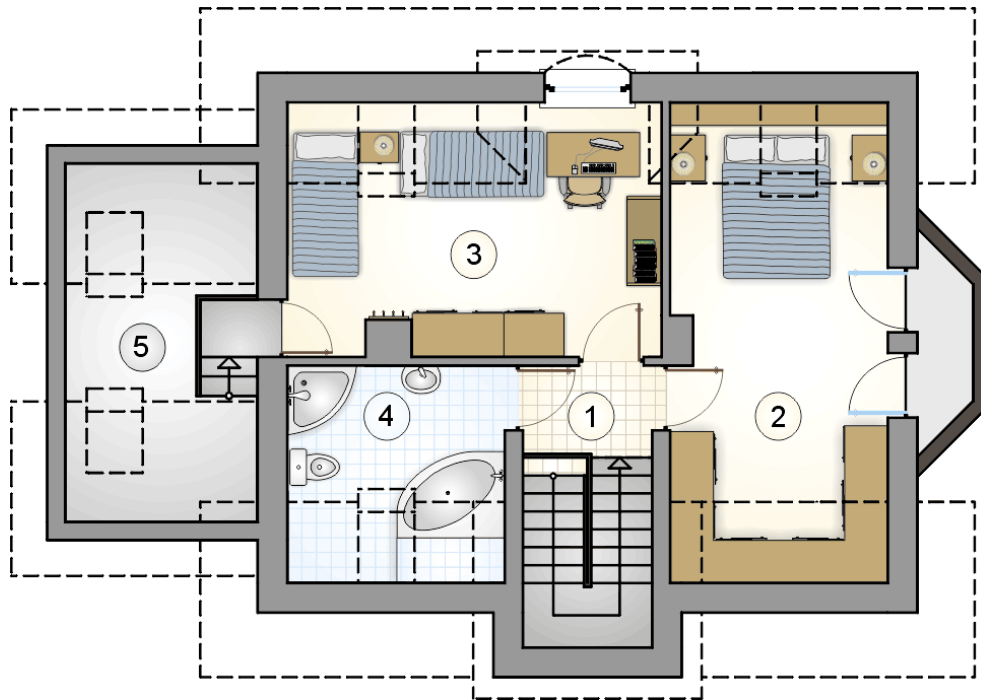
1	przedsiónek	2,05
2	hall z komunikacją	6,70
3	pokój dzienny z jadalnią	21,95
4	kuchnia	5,70
5	pokój	9,65
6	w.c.	2,00
7	kotłownia	3,10
	razem	51,15
8	garaż	15,90

30 LAT

ATRIUM
STUDIO | PROJEKTY DOMÓW

telefon konsultanta
33 822 94 96

więcej projektów i informacji na
www.studioatrium.pl



RZUT PODDASZA

[m²]

1	hall	2,15
2	pokój	13,15
3	pokój	14,00
4	łazienka	5,70
0	razem	35,00
5	strych	5,30