



# Chatka Puchatka

## 86,15 m<sup>2</sup>

plus garaż 15,90 m<sup>2</sup>

Dom parterowy z poddaszem użytkowym i garażem, z przeszklonym ryzalitem, z wykuszami

min. wymiary działki 21 x 16,5 m

pow. netto parteru	70,40 m <sup>2</sup>
pow. całkowita	185,60 m <sup>2</sup>
pow. zabudowy	93,80 m <sup>2</sup>
kubatura brutto	503,50 m <sup>3</sup>
wysokość budynku	7,79 m
kąt nachylenia dachu	45°
rodzaj stropu	plyta żelbetowa
pow. dachu	180,90 m <sup>2</sup>

ATRIUM



### TECHNOLOGIA

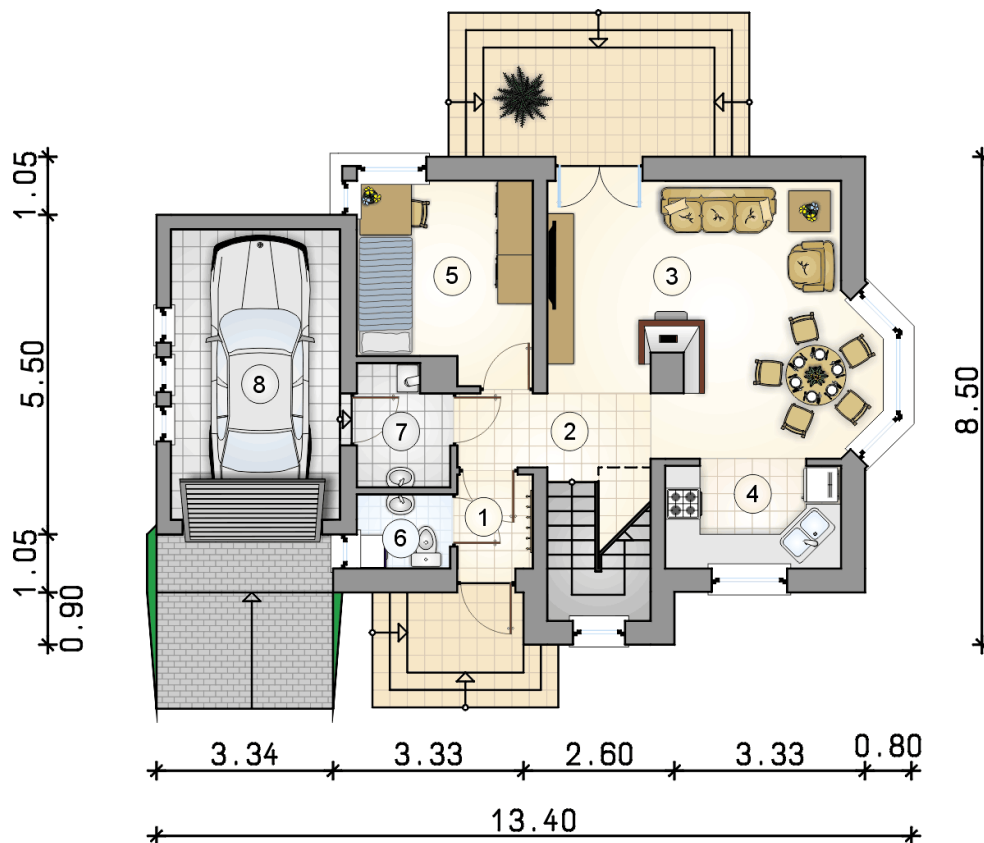
Technologia murowana: Pustak ceramiczny gr. 30 cm + ocieplenie w systemie Termo Organika. Pokrycie dachu dachówką cementową. Brama garażowa i drzwi zewnętrzne marki Hörmann.

Do tego projektu możesz wprowadzić zmiany, na które wyrazimy bezpłatną zgodę. Więcej na [www.studioatrium.pl](http://www.studioatrium.pl)

### KOSZTY BUDOWY

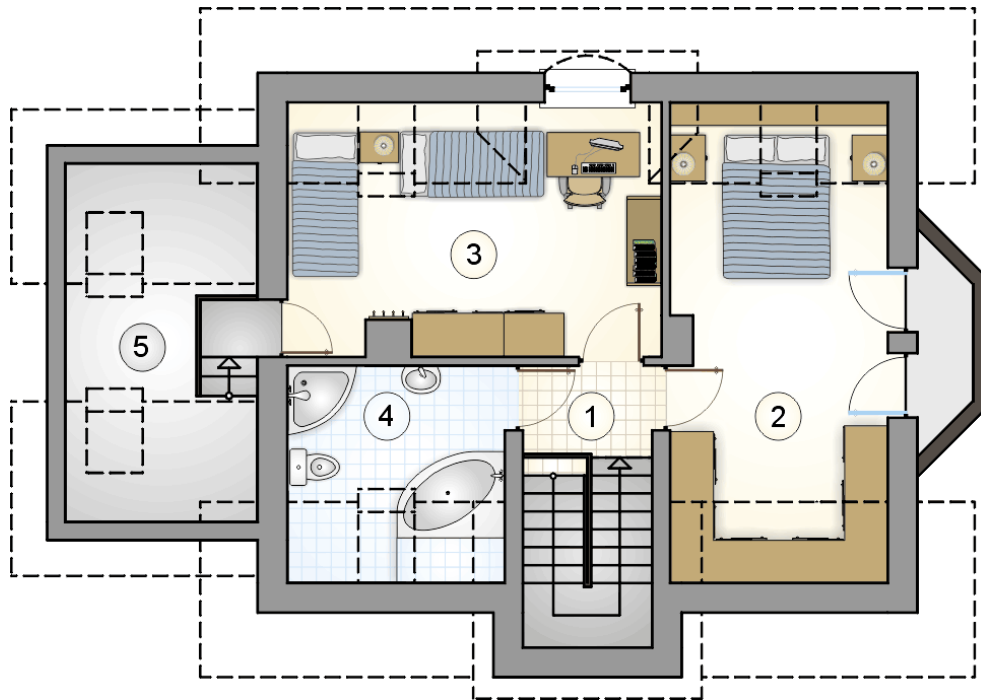
stan surowy	181 587 zł
roboty wykończeniowe	174 508 zł
instalacje	78 220 zł
koszt budowy	434 315 zł

Podane ceny są szacunkowymi cenami netto. Zapytaj o zestawienie materiałów naszego konsultanta na [www.studioatrium.pl](http://www.studioatrium.pl)



### RZUT PARTERU [m<sup>2</sup>]

1	przedsionek	2,05
2	hall z komunikacją	6,70
3	pokój dzienny z jadalnią	21,95
4	kuchnia	5,70
5	pokój	9,65
6	w.c.	2,00
7	kotłownia	3,10
	<b>razem</b>	<b>51,15</b>
8	garaż	15,90



RZUT PODDASZA

[m<sup>2</sup>]

1	hall	2,15
2	pokój	13,15
3	pokój	14,00
4	łazienka	5,70
0	<b>razem</b>	35,00
5	strych	5,30