



Cichy Dworek

101,1 m²

Parterowy dom z wejściem i tarasem w stylu dworkowym, energooszczędny

min. wymiary działki 20,7 x 21,9 m

pow. netto parteru	119,55 m ²
pow. całkowita	144,50 m ²
pow. zabudowy	144,50 m ²
kubatura brutto	696,10 m ³
wysokość budynku	6,76 m
kąt nachylenia dachu	46°
rodzaj stropu	lekki
pow. dachu	223,00 m ²

TECHNOLOGIA

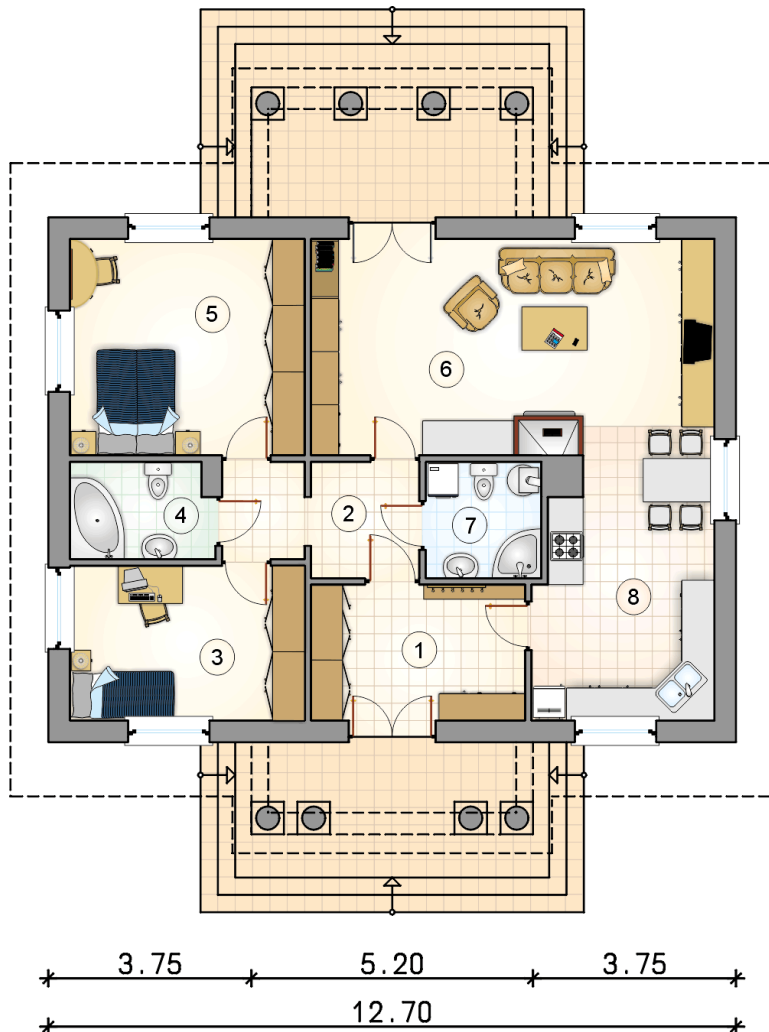
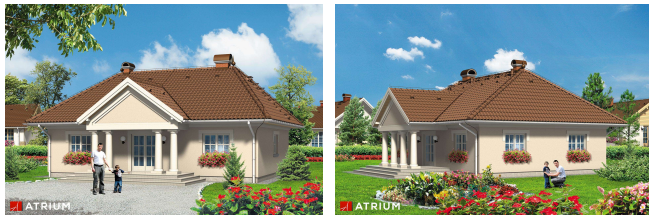
Technologia murowana: Pustak ceramiczny gr. 30 cm + ocieplenie w systemie Termo Organika. Pokrycie dachu dachówką cementową. Drzwi zewnętrzne marki Hörmann.

Do tego projektu możesz wprowadzić zmiany, na które wyrażymy bezpłatną zgodę. Więcej na www.studioatrium.pl

KOSZTY BUDOWY

stan surowy	194 764 zł
roboty wykończeniowe	178 249 zł
instalacje	81 936 zł
koszt budowy	454 950 zł

Podane ceny są szacunkowymi cenami netto. Zapytaj o zestawienie materiałów naszego konsultanta na www.studioatrium.pl



RZUT PARTERU [m²]

1	przedsiónek	9,90
2	hall	7,15
3	pokój	12,40
4	łazienka	4,65
5	pokój	17,30
6	pokój dzienny	29,80
7	łazienka z piecem c.o.	4,60
8	kuchnia z jadalnią	15,30
razem		101,10