



# Cichy Dworek 101,1 m<sup>2</sup>

Parterowy dom z wejściem i tarasem w stylu dworcowym, energooszczędny

min. wymiary działki 20,7 x 21,9 m

pow. netto parteru	119,55 m <sup>2</sup>
pow. całkowita	144,50 m <sup>2</sup>
pow. zabudowy	144,50 m <sup>2</sup>
kubatura brutto	696,10 m <sup>3</sup>
wysokość budynku	6,76 m
kąt nachylenia dachu	46°
rodzaj stropu	lekki
pow. dachu	223,00 m <sup>2</sup>

## TECHNOLOGIA

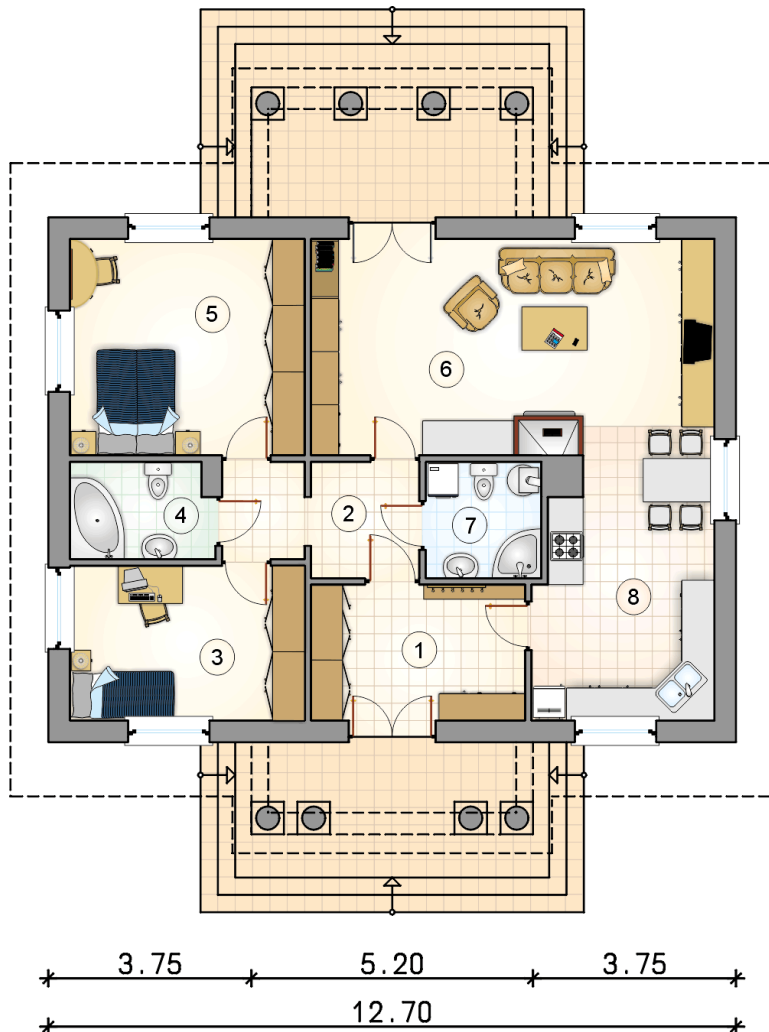
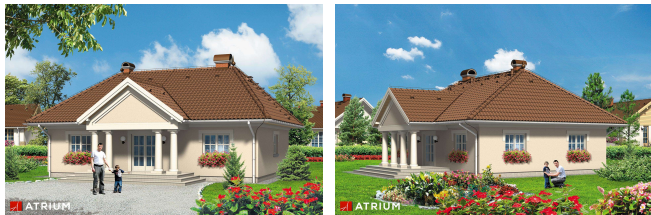
Technologia murowana: Pustak ceramiczny gr. 30 cm + ocieplenie w systemie Termo Organika. Pokrycie dachu dachówką cementową. Drzwi zewnętrzne marki Hörmann.

Do tego projektu możesz wprowadzić zmiany, na które wyrażymy bezpłatną zgodę. Więcej na [www.studioatrium.pl](http://www.studioatrium.pl)

## KOSZTY BUDOWY

stan surowy	194 764 zł
roboty wykończeniowe	178 249 zł
instalacje	81 936 zł
koszt budowy	454 950 zł

Podane ceny są szacunkowymi cenami netto. Zapytaj o zestawienie materiałów naszego konsultanta na [www.studioatrium.pl](http://www.studioatrium.pl)



## RZUT PARTERU [m<sup>2</sup>]

1	przedsiónek	9,90
2	hall	7,15
3	pokój	12,40
4	łazienka	4,65
5	pokój	17,30
6	pokój dzienny	29,80
7	łazienka z piecem c.o.	4,60
8	kuchnia z jadalnią	15,30
<b>razem</b>		<b>101,10</b>