



**ATRIUM**

# Circulus 162,2 m<sup>2</sup>

Oryginalny dom piętrowy, okrągły, w przestrzeni użytkowej nieszablonowe wnętrza, bez podpiwniczenia i garażu

min. wymiary działki 20,24 x 20,24 m

pow. netto parteru	85,55 m <sup>2</sup>
pow. całkowita	227,25 m <sup>2</sup>
pow. zabudowy	117,60 m <sup>2</sup>
kubatura brutto	877,95 m <sup>3</sup>
wysokość budynku	10,13 m
kąt nachylenia dachu	30°
rodzaj stropu	gęstożebrowy
pow. dachu	177,35 m <sup>2</sup>

## TECHNOLOGIA

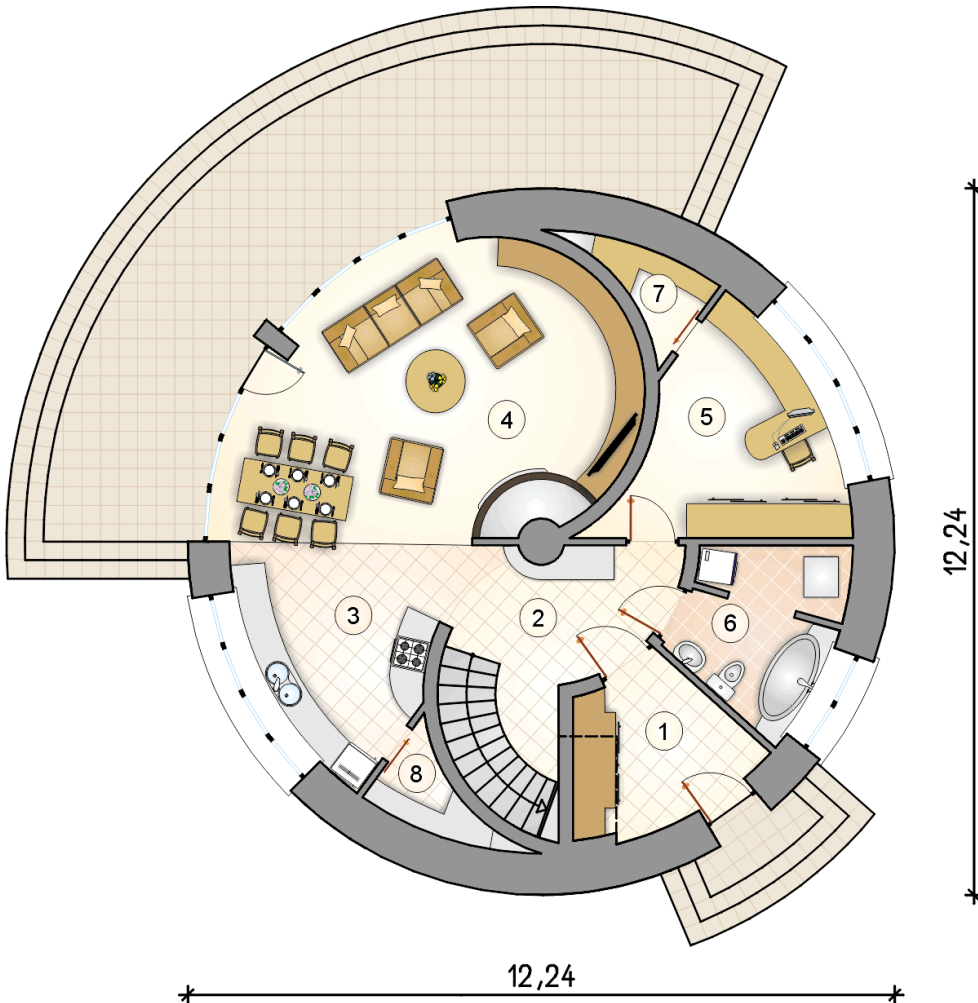
Ściany w systemie YTONG Energo (parter pustak 48cm + 24cm wełny mineralnej, poddasze pustak 24cm + 24cm wełny mineralnej). Podłoga na parterze docieplona wełną mineralną o grubości 20cm. Strop piętra docieplony wełną mineralną 40cm. Pokrycie dachu dachówką cementową. Ogrzewanie budynku pompą ciepła z rekuperacją. Drzwi zewnętrzne marki Hörmann.

Do tego projektu możesz wprowadzić zmiany, na które wyrazimy bezpłatną zgodę. Więcej na [www.studioatrium.pl](http://www.studioatrium.pl)

## KOSZTY BUDOWY

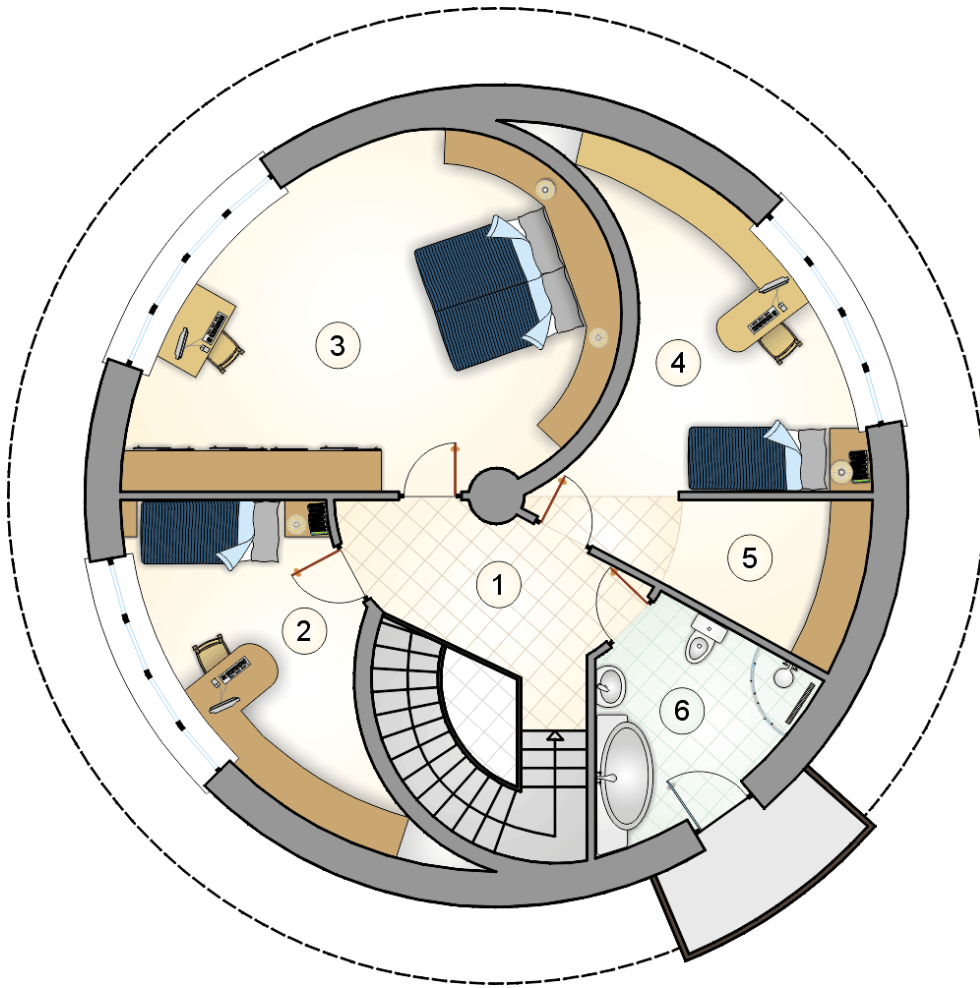
stan surowy	305 171 zł
roboty wykończeniowe	293 274 zł
instalacje	131 455 zł
koszt budowy	729 900 zł

Podane ceny są szacunkowymi cenami netto. Zapytaj o zestawienie materiałów naszego konsultanta na [www.studioatrium.pl](http://www.studioatrium.pl)



## RZUT PARTERU [m<sup>2</sup>]

1	przedsiónek	6,55
2	hall z komunikacją	11,20
3	kuchnia	12,30
4	pokój dzienny z jadalnią	28,85
5	pokój	11,55
6	łazienka i pomieszczenie techniczne	7,20
7	schowek	2,20
8	spiżarka	2,20
	<b>razem</b>	<b>82,05</b>



RZUT PIĘTRA

[m<sup>2</sup>]

1	hall z komunikacją	10,50
2	pokój	12,65
3	pokój	28,55
4	pokój	15,80
5	garderoba	5,10
6	łazienka	7,55
	<b>razem</b>	<b>80,15</b>