



ATRIUM

Circulus 162,2 m²

Oryginalny dom piętrowy, okrągły, w przestrzeni użytkowej nieszablonowe wnętrza, bez podpiwniczenia i garażu

min. wymiary działki 20,24 x 20,24 m

pow. netto parteru	85,55 m ²
pow. całkowita	227,25 m ²
pow. zabudowy	117,60 m ²
kubatura brutto	877,95 m ³
wysokość budynku	10,13 m
kąt nachylenia dachu	30°
rodzaj stropu	gęstożebrowy
pow. dachu	177,35 m ²

TECHNOLOGIA

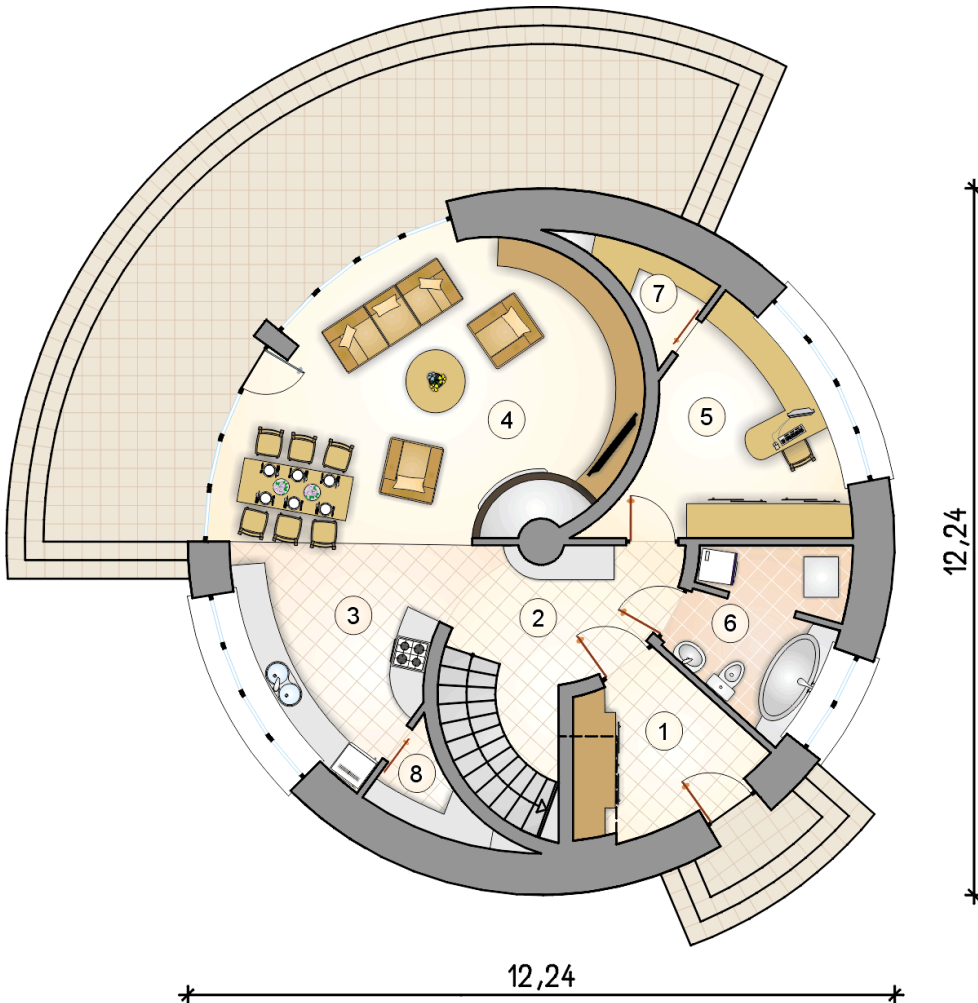
Ściany w systemie YTONG Energo (parter pustak 48cm + 24cm wełny mineralnej, poddasze pustak 24cm + 24cm wełny mineralnej). Podłoga na parterze docieplona wełną mineralną o grubości 20cm. Strop piętra docieplony wełną mineralną 40cm. Pokrycie dachu dachówką cementową. Ogrzewanie budynku pompą ciepła z rekuperacją. Drzwi zewnętrzne marki Hörmann.

Do tego projektu możesz wprowadzić zmiany, na które wyrazimy bezpłatną zgodę. Więcej na www.studioatrium.pl

KOSZTY BUDOWY

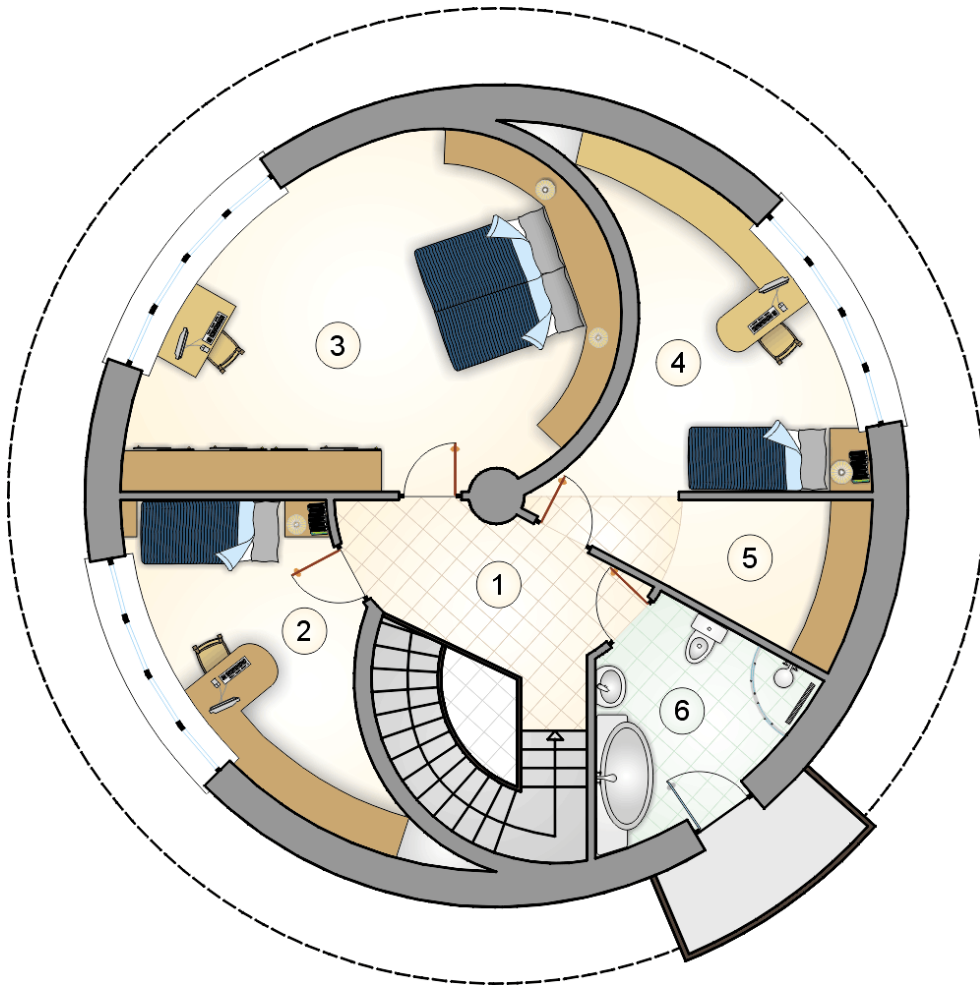
stan surowy	305 171 zł
roboty wykończeniowe	293 274 zł
instalacje	131 455 zł
koszt budowy	729 900 zł

Podane ceny są szacunkowymi cenami netto. Zapytaj o zestawienie materiałów naszego konsultanta na www.studioatrium.pl



RZUT PARTERU [m²]

1	przedsiónek	6,55
2	hall z komunikacją	11,20
3	kuchnia	12,30
4	pokój dzienny z jadalnią	28,85
5	pokój	11,55
6	łazienka i pomieszczenie techniczne	7,20
7	schowek	2,20
8	spiżarka	2,20
	razem	82,05



RZUT PIĘTRA

[m²]

1	hall z komunikacją	10,50
2	pokój	12,65
3	pokój	28,55
4	pokój	15,80
5	garderoba	5,10
6	łazienka	7,55
	razem	80,15