



ATRIUM

# Colorado 119,75 m<sup>2</sup>

Niewielki jednorodzinny dom parterowy z zadaszonym tarasem i dużą kotłownią

min. wymiary działki 20 x 23,00 m

|                      |                       |
|----------------------|-----------------------|
| pow. netto parteru   | 136,75 m <sup>2</sup> |
| pow. całkowita       | 167,70 m <sup>2</sup> |
| pow. zabudowy        | 167,70 m <sup>2</sup> |
| kubatura brutto      | 801,70 m <sup>3</sup> |
| wysokość budynku     | 7,36 m                |
| kąt nachylenia dachu | 30°                   |
| rodzaj stropu        | drewniany belkowy     |
| pow. dachu           | 244,00 m <sup>2</sup> |

## TECHNOLOGIA

Technologia murowana: Pustak ceramiczny gr. 30 cm + ocieplenie w systemie Termo Organika. Pokrycie dachu dachówką cementową. Drzwi zewnętrzne marki Hörmann.

Do tego projektu możesz wprowadzić zmiany, na które wyrazimy bezpłatną zgodę. Więcej na [www.studioatrium.pl](http://www.studioatrium.pl)



ATRIUM



ATRIUM



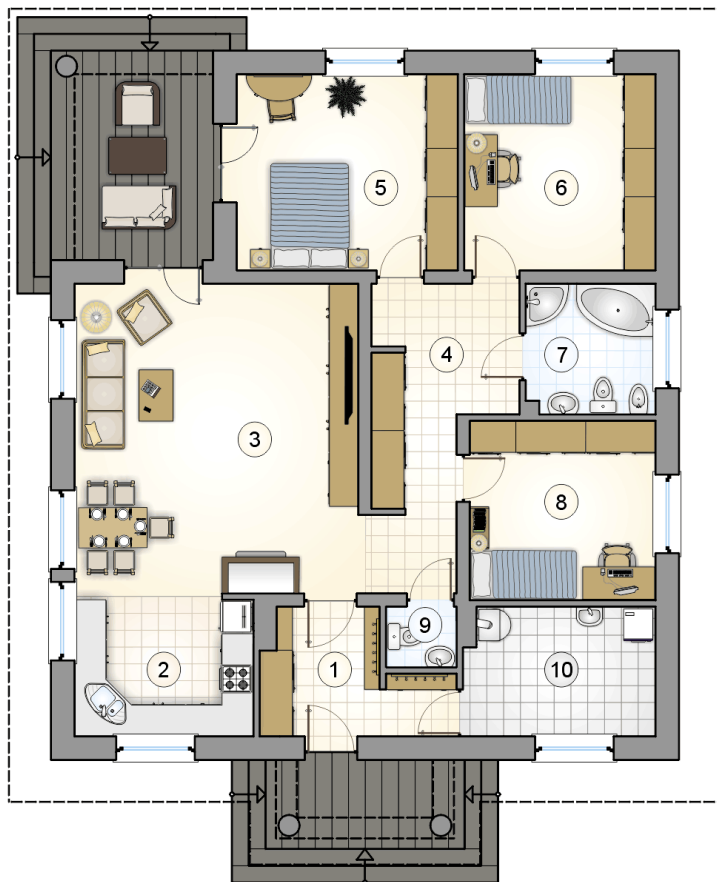
ATRIUM

## KOSZTY BUDOWY

|                      |            |
|----------------------|------------|
| stan surowy          | 230 692 zł |
| roboty wykończeniowe | 211 131 zł |
| instalacje           | 97 051 zł  |
| koszt budowy         | 538 875 zł |

Podane ceny są szacunkowymi cenami netto. Zapytaj o zestawienie materiałów naszego konsultanta na [www.studioatrium.pl](http://www.studioatrium.pl)

3.10 8.90

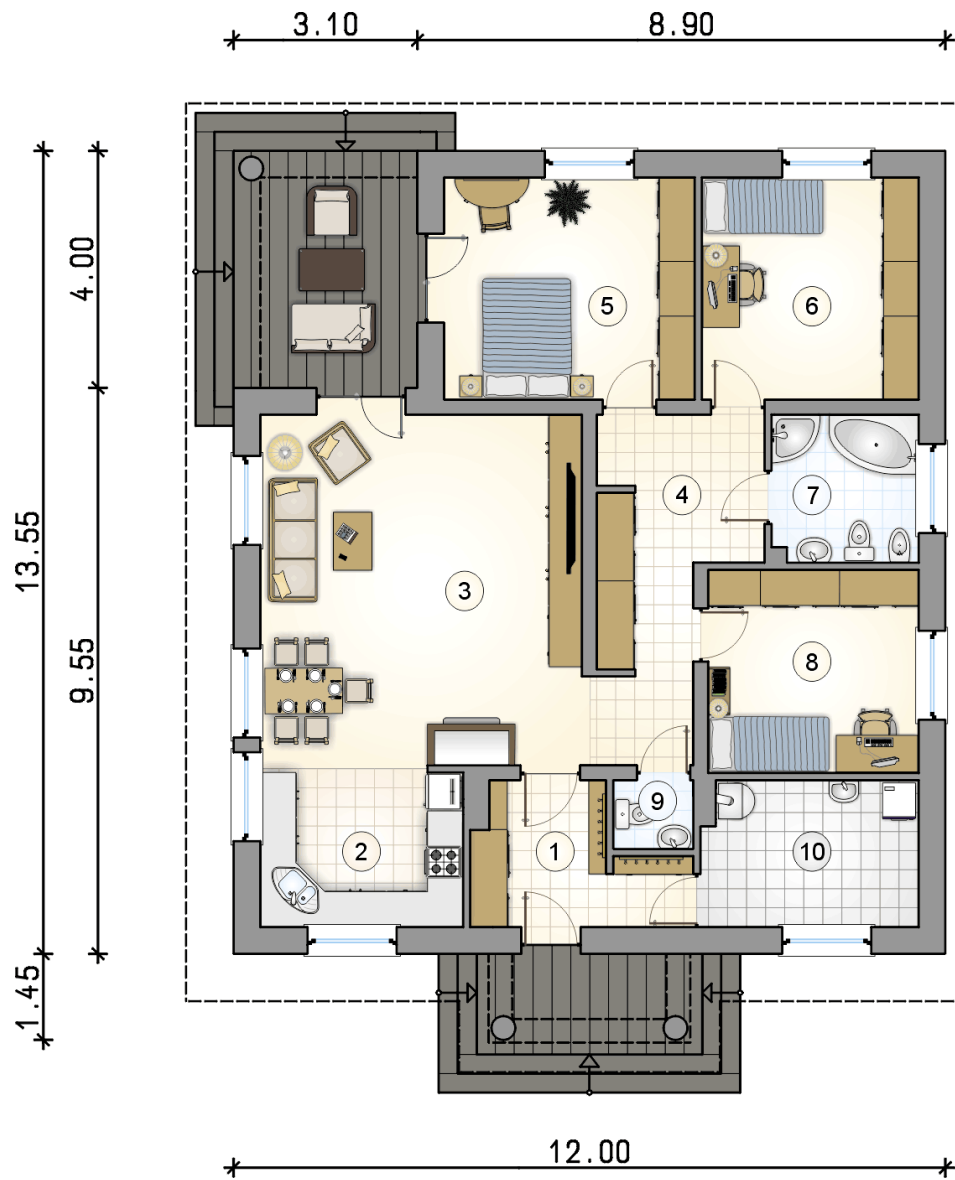


12.00

1.45 4.00 9.55 13.55

## RZUT PARTERU [m<sup>2</sup>]

|    |                          |               |
|----|--------------------------|---------------|
| 1  | przedsiónek              | 7,15          |
| 2  | kuchnia                  | 9,25          |
| 3  | pokój dzienny z jadalnią | 32,10         |
| 4  | hall                     | 12,90         |
| 5  | pokój                    | 15,85         |
| 6  | pokój                    | 13,70         |
| 7  | łazienka                 | 6,15          |
| 8  | pokój                    | 12,20         |
| 9  | w.c.                     | 1,55          |
| 10 | kotłownia                | 8,90          |
|    | <b>razem</b>             | <b>119,75</b> |



| RZUT PARTERU |                          | [m <sup>2</sup> ] |
|--------------|--------------------------|-------------------|
| 1            | przedsiónek              | 7,15              |
| 2            | kuchnia                  | 9,25              |
| 3            | pokój dzienny z jadalnią | 32,10             |
| 4            | hall                     | 12,90             |
| 5            | pokój                    | 15,85             |
| 6            | pokój                    | 13,70             |
| 7            | łazienka                 | 6,15              |
| 8            | pokój                    | 12,20             |
| 9            | w.c.                     | 1,55              |
| 10           | kotłownia                | 8,90              |
| <b>razem</b> |                          | <b>119,75</b>     |