



ATRIUM

Colorado

119,75 m²

Niewielki jednorodzinny dom parterowy z zadaszonym tarasem i dużą kotłownią

min. wymiary działki 20 x 23,00 m

pow. netto parteru	136,75 m ²
pow. całkowita	167,70 m ²
pow. zabudowy	167,70 m ²
kubatura brutto	801,70 m ³
wysokość budynku	7,36 m
kąt nachylenia dachu	30°
rodzaj stropu	drewniany belkowy
pow. dachu	244,00 m ²

TECHNOLOGIA

Technologia murowana: Pustak ceramiczny gr. 30 cm + ocieplenie w systemie Termo Organika. Pokrycie dachu dachówką cementową. Drzwi zewnętrzne marki Hörmann.

Do tego projektu możesz wprowadzić zmiany, na które wyrazimy bezpłatną zgodę. Więcej na www.studioatrium.pl



ATRIUM



ATRIUM



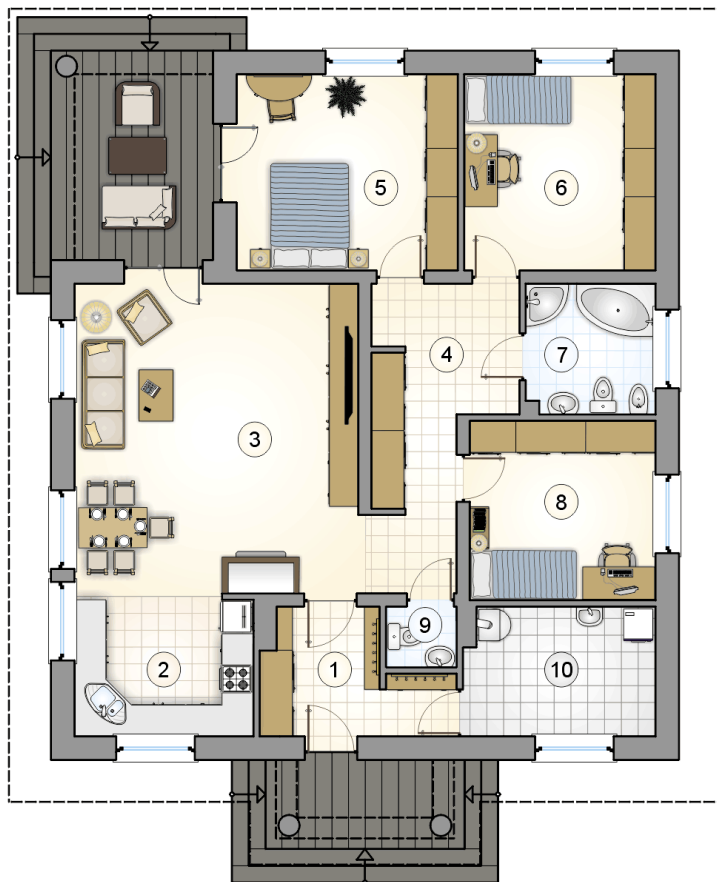
ATRIUM

KOSZTY BUDOWY

stan surowy	230 692 zł
roboty wykończeniowe	211 131 zł
instalacje	97 051 zł
koszt budowy	538 875 zł

Podane ceny są szacunkowymi cenami netto. Zapytaj o zestawienie materiałów naszego konsultanta na www.studioatrium.pl

3.10 8.90

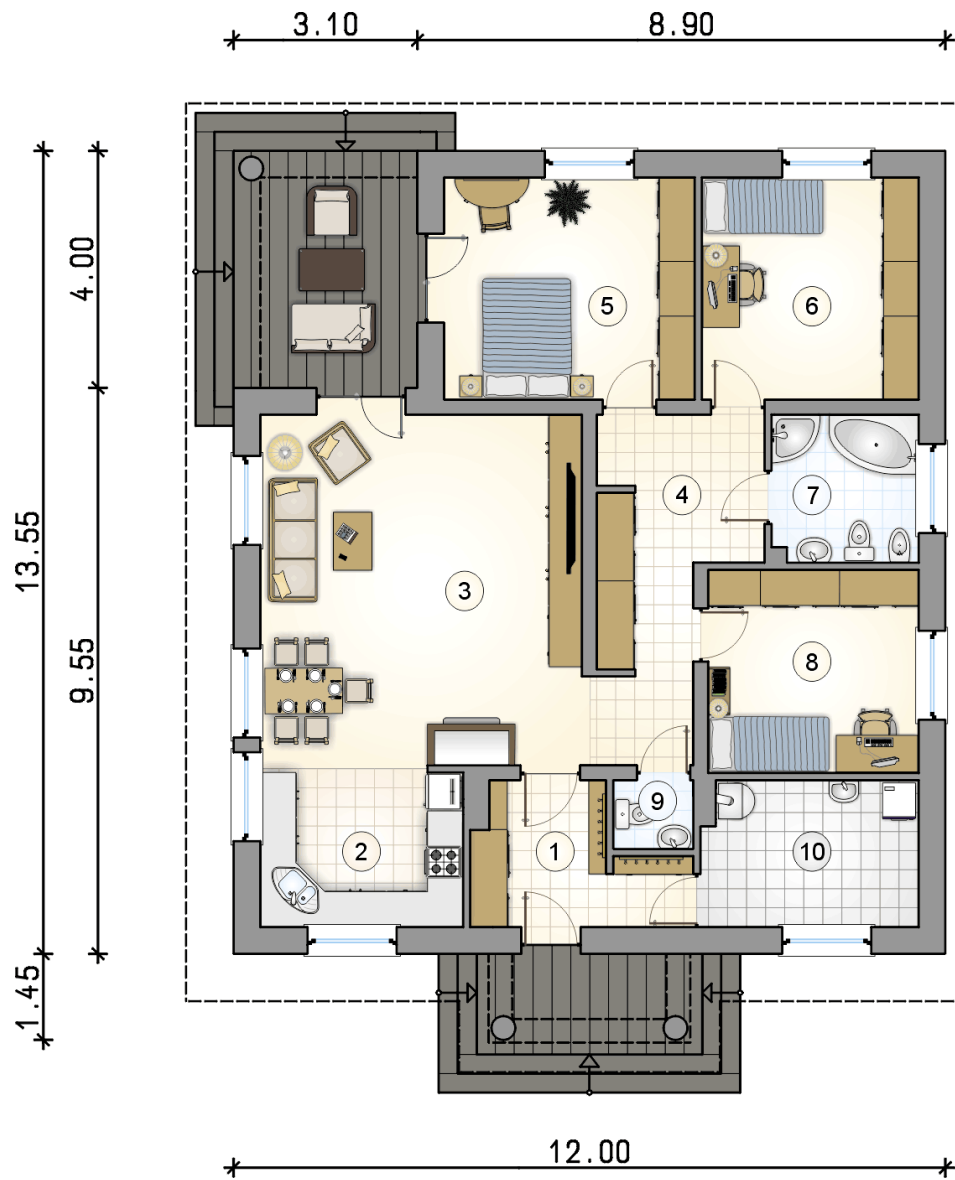


12.00

1.45 4.00 9.55 13.55

RZUT PARTERU [m²]

1	przedsiónek	7,15
2	kuchnia	9,25
3	pokój dzienny z jadalnią	32,10
4	hall	12,90
5	pokój	15,85
6	pokój	13,70
7	łazienka	6,15
8	pokój	12,20
9	w.c.	1,55
10	kotłownia	8,90
	razem	119,75



RZUT PARTERU

[m²]

1	przedsiónek	7,15
2	kuchnia	9,25
3	pokój dzienny z jadalnią	32,10
4	hall	12,90
5	pokój	15,85
6	pokój	13,70
7	łazienka	6,15
8	pokój	12,20
9	w.c.	1,55
10	kotłownia	8,90
	razem	119,75