



ATRIUM

# Colorado 119,75 m<sup>2</sup>

Niewielki jednorodzinny dom parterowy z zadaszonym tarasem i dużą kotłownią

min. wymiary działki 20 x 23,00 m

pow. netto parteru	136,75 m <sup>2</sup>
pow. całkowita	167,70 m <sup>2</sup>
pow. zabudowy	167,70 m <sup>2</sup>
kubatura brutto	801,70 m <sup>3</sup>
wysokość budynku	7,36 m
kąt nachylenia dachu	30°
rodzaj stropu	drewniany belkowy
pow. dachu	244,00 m <sup>2</sup>

## TECHNOLOGIA

Technologia murowana: Pustak ceramiczny gr. 30 cm + ocieplenie w systemie Termo Organika. Pokrycie dachu dachówką cementową. Drzwi zewnętrzne marki Hörmann.

Do tego projektu możesz wprowadzić zmiany, na które wyrazimy bezpłatną zgodę. Więcej na [www.studioatrium.pl](http://www.studioatrium.pl)

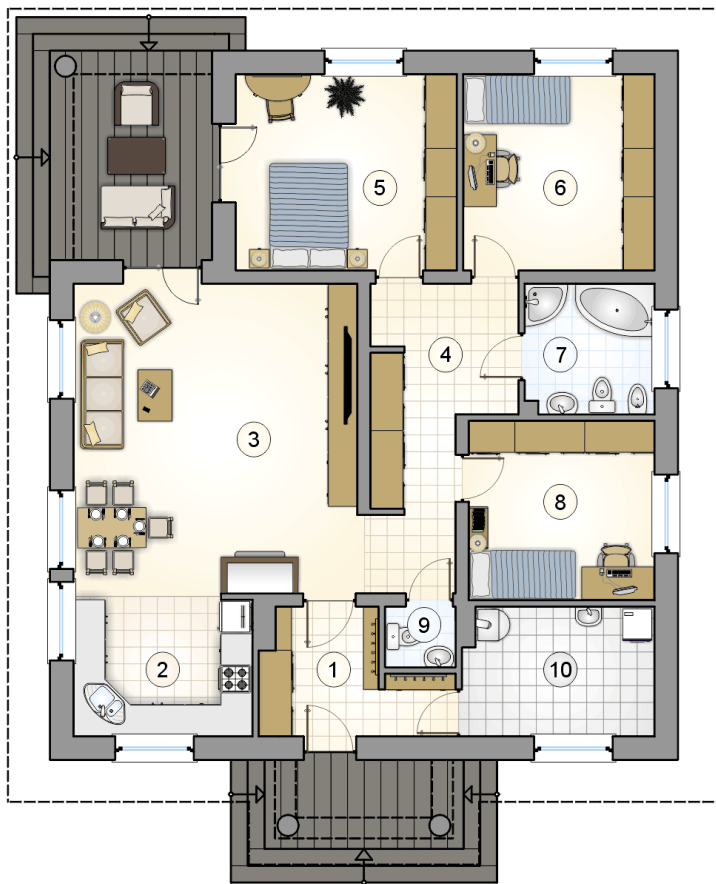
## KOSZTY BUDOWY

stan surowy	230 692 zł
roboty wykończeniowe	211 131 zł
instalacje	97 051 zł
koszt budowy	538 875 zł

Podane ceny są szacunkowymi cenami netto. Zapytaj o zestawienie materiałów naszego konsultanta na [www.studioatrium.pl](http://www.studioatrium.pl)



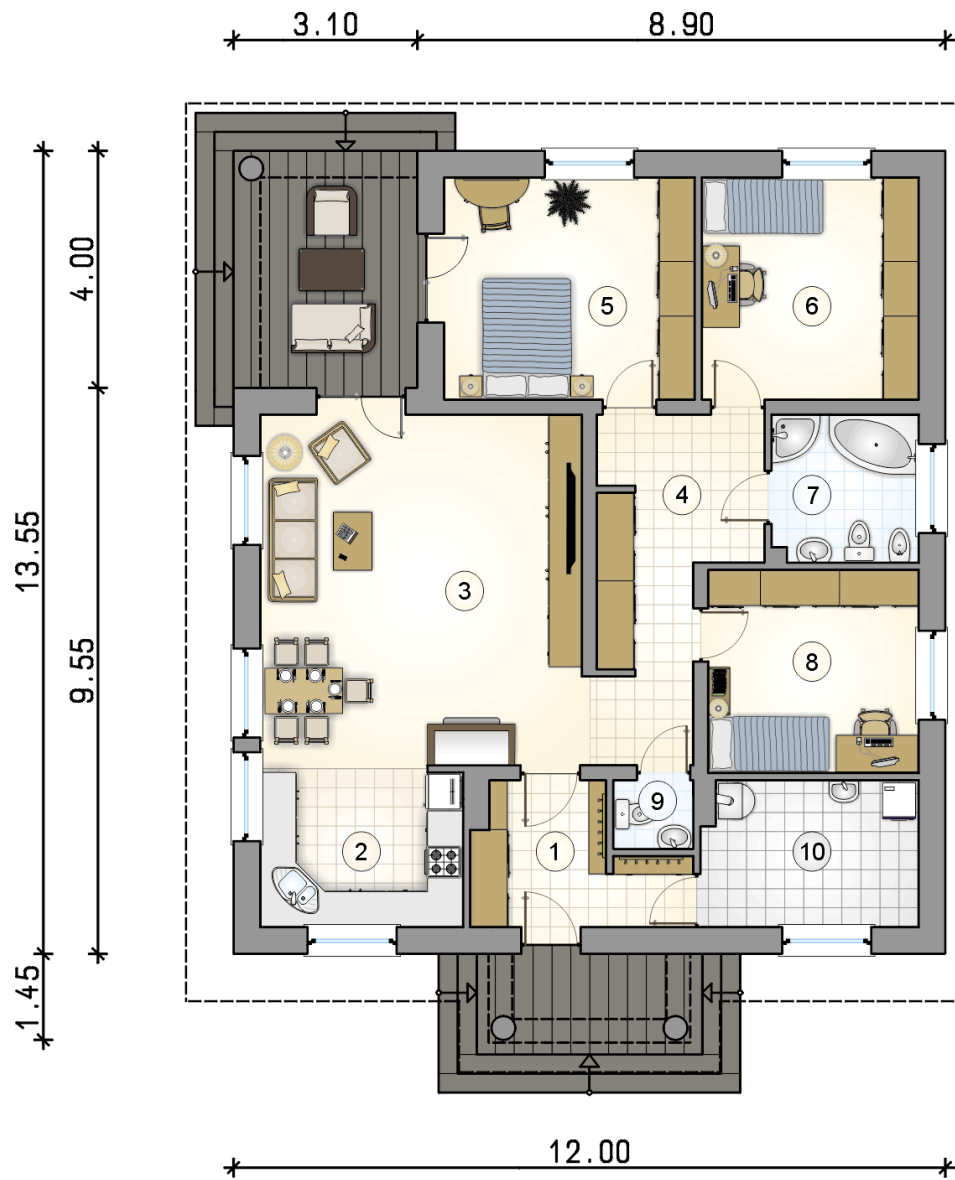
3.10 8.90



12.00

## RZUT PARTERU [m<sup>2</sup>]

1	przedsiónek	7,15
2	kuchnia	9,25
3	pokój dzienny z jadalnią	32,10
4	hall	12,90
5	pokój	15,85
6	pokój	13,70
7	łazienka	6,15
8	pokój	12,20
9	w.c.	1,55
10	kotłownia	8,90
	<b>razem</b>	<b>119,75</b>



RZUT PARTERU [m<sup>2</sup>]

1	przedsiónek	7,15
2	kuchnia	9,25
3	pokój dzienny z jadalnią	32,10
4	hall	12,90
5	pokój	15,85
6	pokój	13,70
7	łazienka	6,15
8	pokój	12,20
9	w.c.	1,55
10	kotłownia	8,90
	<b>razem</b>	<b>119,75</b>