



Colorado II

119,3 m²

Dom parterowy z wejściem w stylu dworzkowym, tarasem wypoczynkowym w podcieniu narożnym, kotłownią na paliwo stałe, energooszczędny

min. wymiary działki 20 x 22,95 m

pow. netto parteru	136,30 m ²
pow. całkowita	167,70 m ²
pow. zabudowy	167,70 m ²
kubatura brutto	801,70 m ³
wysokość budynku	7,36 m
kąt nachylenia dachu	30°
rodzaj stropu	lekki
pow. dachu	244,00 m ²



TECHNOLOGIA

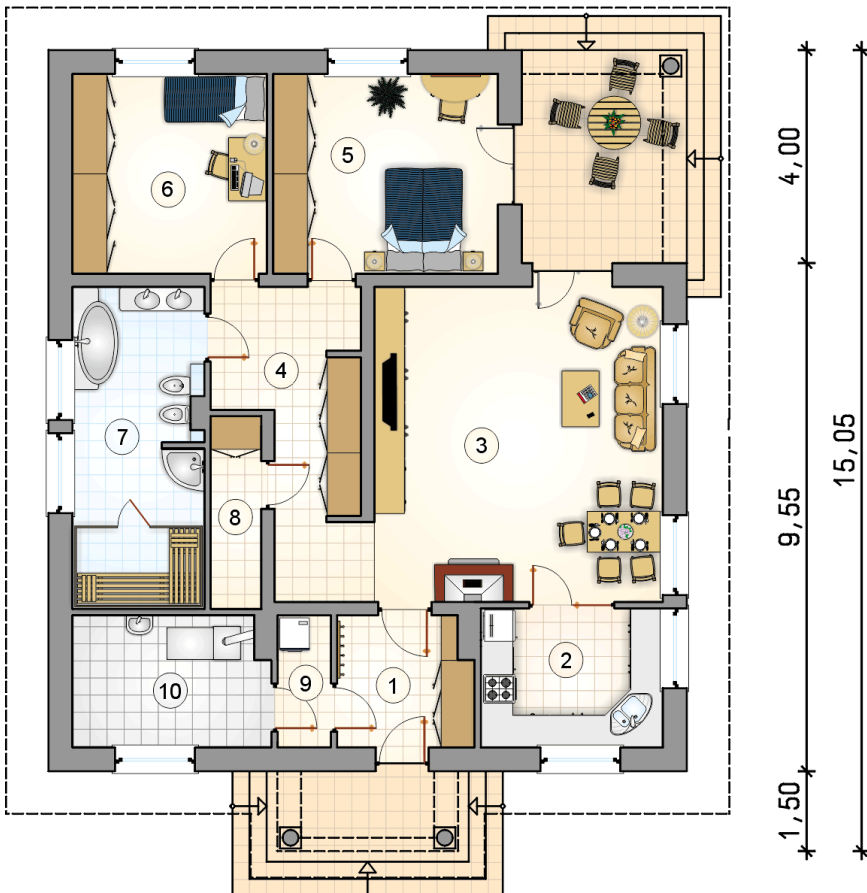
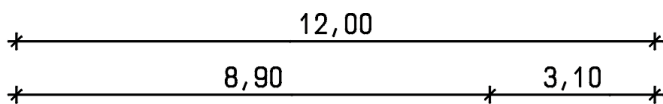
Technologia murowana: Pustak ceramiczny gr. 30 cm + ocieplenie w systemie Termo Organika. Pokrycie dachu dachówką cementową. Drzwi zewnętrzne marki Hörmann.

Do tego projektu możesz wprowadzić zmiany, na które wyrazimy bezpłatną zgodę. Więcej na www.studioatrium.pl

KOSZTY BUDOWY

stan surowy	229 825 zł
roboty wykończeniowe	210 338 zł
instalacje	96 687 zł
koszt budowy	536 850 zł

Podane ceny są szacunkowymi cenami netto. Zapytaj o zestawienie materiałów naszego konsultanta na www.studioatrium.pl



RZUT PARTERU		[m ²]
1	przedsiónek	6,15
2	kuchnia	9,20
3	pokój dzienny z jadalnią	32,10
4	hall	12,60
5	pokój	15,85
6	pokój	13,70
7	łazienka	14,75
8	garderoba	3,45
9	pralnia	2,50
10	kotłownia	9,00
razem		119,30