



# Colorado II

## 119,3 m<sup>2</sup>

Dom parterowy z wejściem w stylu dworzkowym, tarasem wypoczynkowym w podcieniu narożnym, kotłownią na paliwo stałe, energooszczędny

min. wymiary działki 20 x 22,95 m

pow. netto parteru	136,30 m <sup>2</sup>
pow. całkowita	167,70 m <sup>2</sup>
pow. zabudowy	167,70 m <sup>2</sup>
kubatura brutto	801,70 m <sup>3</sup>
wysokość budynku	7,36 m
kąt nachylenia dachu	30°
rodzaj stropu	lekki
pow. dachu	244,00 m <sup>2</sup>



### TECHNOLOGIA

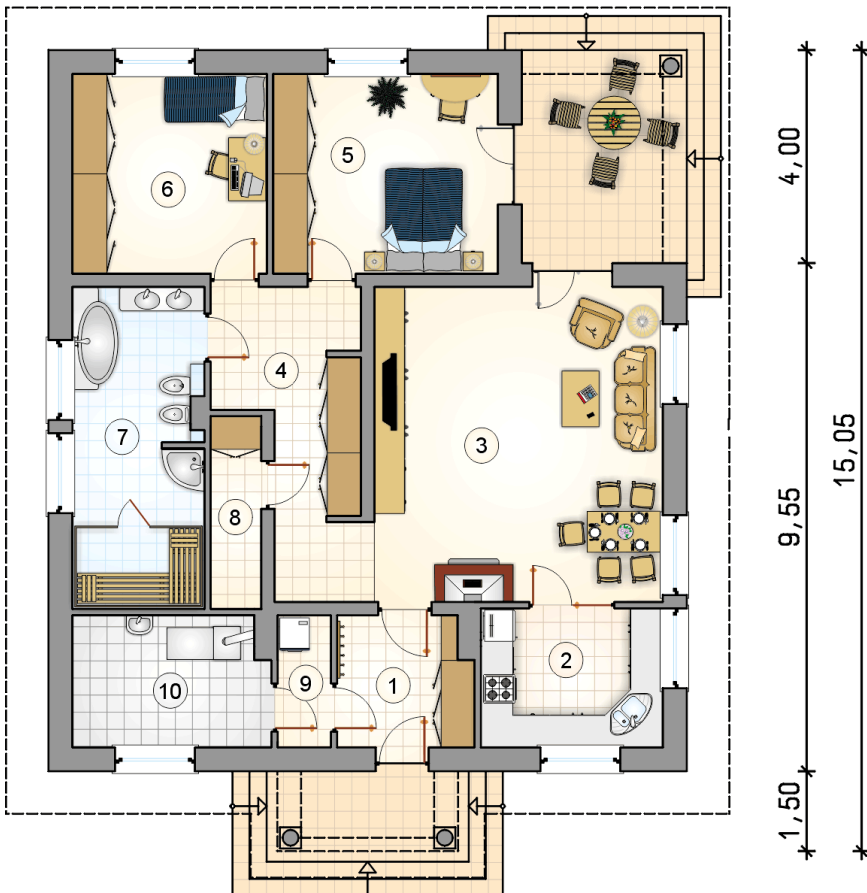
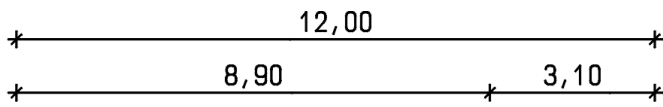
Technologia murowana: Pustak ceramiczny gr. 30 cm + ocieplenie w systemie Termo Organika. Pokrycie dachu dachówką cementową. Drzwi zewnętrzne marki Hörmann.

Do tego projektu możesz wprowadzić zmiany, na które wyrazimy bezpłatną zgodę. Więcej na [www.studioatrium.pl](http://www.studioatrium.pl)

### KOSZTY BUDOWY

stan surowy	229 825 zł
roboty wykończeniowe	210 338 zł
instalacje	96 687 zł
koszt budowy	536 850 zł

Podane ceny są szacunkowymi cenami netto. Zapytaj o zestawienie materiałów naszego konsultanta na [www.studioatrium.pl](http://www.studioatrium.pl)



RZUT PARTERU	[m <sup>2</sup> ]
1 przedsiónek	6,15
2 kuchnia	9,20
3 pokój dzienny z jadalnią	32,10
4 hall	12,60
5 pokój	15,85
6 pokój	13,70
7 łazienka	14,75
8 garderoba	3,45
9 pralnia	2,50
10 kotłownia	9,00
<b>razem</b>	<b>119,30</b>