

Comfort House

120,65 m²

plus garaż 20,65 m²

Dom parterowy z dwuspadowym dachem, z poddaszem użytkowym i garażem, z lukarną i balkonem nad wejściem

min. wymiary działki 19 x 17,55 m

pow. netto parteru	80,65 m ²
pow. całkowita	206,40 m ²
pow. zabudowy	103,40 m ²
kubatura brutto	677,55 m ³
wysokość budynku	9,12 m
kąt nachylenia dachu	45°
rodzaj stropu	gęstożebrowy
pow. dachu	188,00 m ²

TECHNOLOGIA

Technologia murowana: Pustak ceramiczny gr. 30 cm + ocieplenie w systemie Termo Organika. Pokrycie dachu dachówką cementową. Brama garażowa i drzwi zewnętrzne marki Hörmann.

Do tego projektu możesz wprowadzić zmiany, na które wyrazimy bezpłatną zgodę. Więcej na www.studioatrium.pl

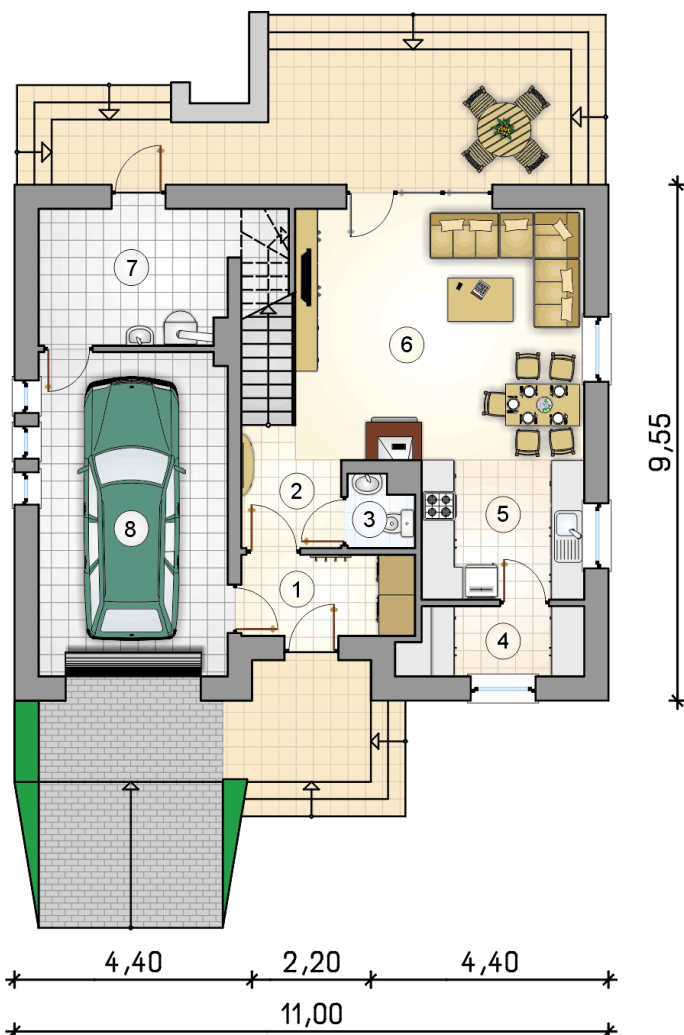
KOSZTY BUDOWY

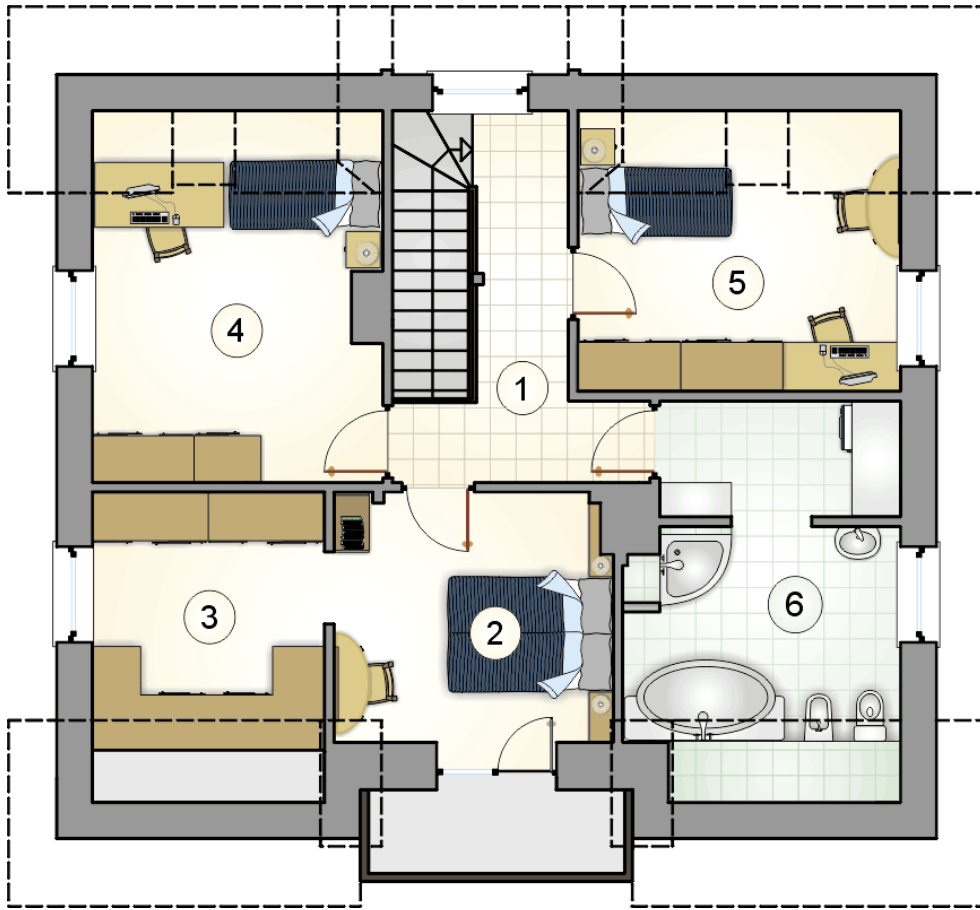
stan surowy	245 991 zł
roboty wykończeniowe	236 401 zł
instalacje	105 963 zł
koszt budowy	588 355 zł

Podane ceny są szacunkowymi cenami netto. Zapytaj o zestawienie materiałów naszego konsultanta na www.studioatrium.pl

RZUT PARTERU [m²]

1	przedsiónek	4,70
2	hall z komunikacją	5,85
3	w.c.	1,45
4	spiżarka	4,10
5	kuchnia	7,65
6	pokój dzienny z jadalnią	24,35
7	kotłownia	9,50
	razem	57,60
8	garaż	20,65





RZUT PODDASZA

[m²]

1	hall z komunikacją	9,30
2	pokój	10,35
3	garderoba	8,20
4	pokój	12,75
5	pokój	10,00
6	łazienka z pralnią	12,45
0	razem	63,05