

# Comfort House

## 120,65 m<sup>2</sup>

plus garaż 20,65 m<sup>2</sup>

Dom parterowy z dwuspadowym dachem, z poddaszem użytkowym i garażem, z lukarną i balkonem nad wejściem

min. wymiary działki 19 x 17,55 m

pow. netto parteru	80,65 m <sup>2</sup>
pow. całkowita	206,40 m <sup>2</sup>
pow. zabudowy	103,40 m <sup>2</sup>
kubatura brutto	677,55 m <sup>3</sup>
wysokość budynku	9,12 m
kąt nachylenia dachu	45°
rodzaj stropu	gęstożebrowy
pow. dachu	188,00 m <sup>2</sup>

### TECHNOLOGIA

Technologia murowana: Pustak ceramiczny gr. 30 cm + ocieplenie w systemie Termo Organika. Pokrycie dachu dachówką cementową. Brama garażowa i drzwi zewnętrzne marki Hörmann.

Do tego projektu możesz wprowadzić zmiany, na które wyrazimy bezpłatną zgodę. Więcej na [www.studioatrium.pl](http://www.studioatrium.pl)

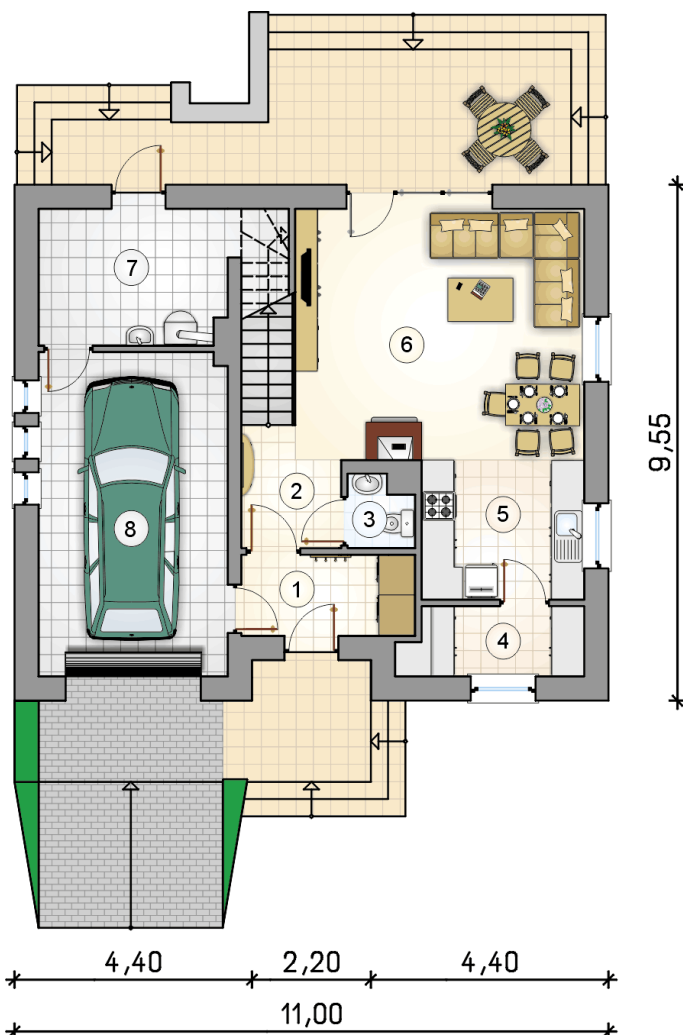
### KOSZTY BUDOWY

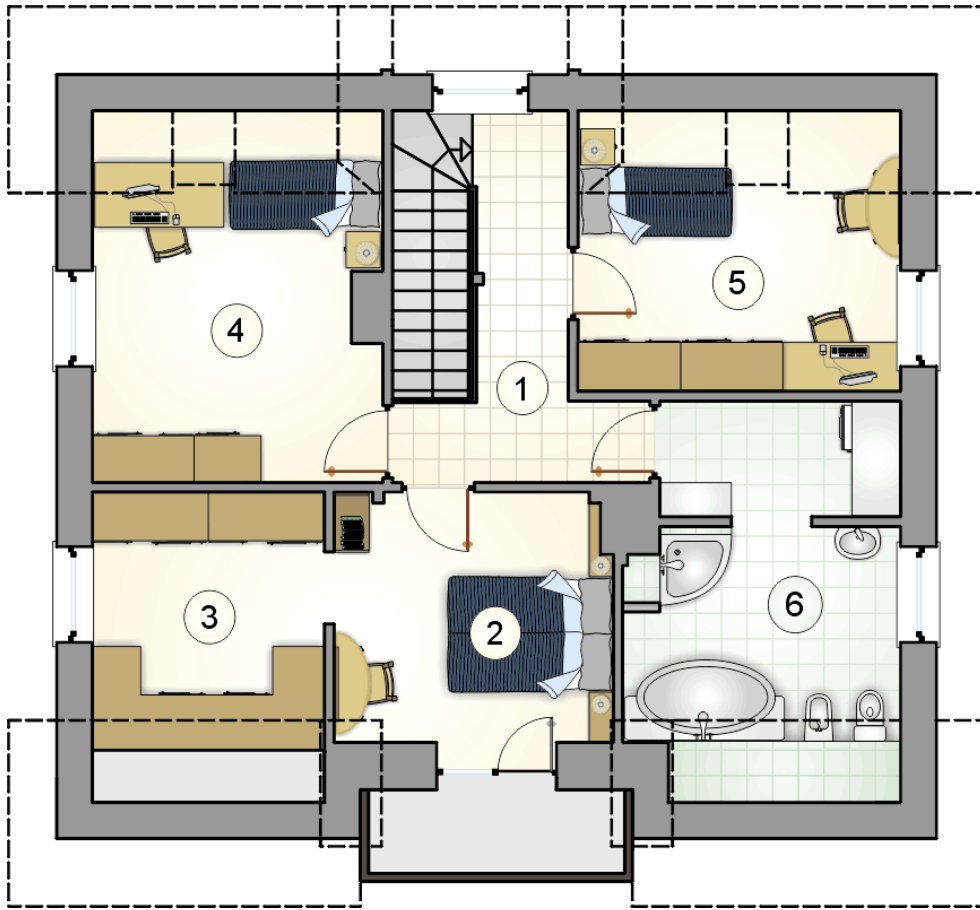
stan surowy	245 991 zł
roboty wykończeniowe	236 401 zł
instalacje	105 963 zł
koszt budowy	588 355 zł

Podane ceny są szacunkowymi cenami netto. Zapytaj o zestawienie materiałów naszego konsultanta na [www.studioatrium.pl](http://www.studioatrium.pl)

### RZUT PARTERU [m<sup>2</sup>]

1	przedsiónek	4,70
2	hall z komunikacją	5,85
3	w.c.	1,45
4	spiżarka	4,10
5	kuchnia	7,65
6	pokój dzienny z jadalnią	24,35
7	kotłownia	9,50
	<b>razem</b>	<b>57,60</b>
8	garaż	20,65





RZUT PODDASZA

[m<sup>2</sup>]

1	hall z komunikacją	9,30
2	pokój	10,35
3	garderoba	8,20
4	pokój	12,75
5	pokój	10,00
6	łazienka z pralnią	12,45
0	<b>razem</b>	<b>63,05</b>