

Compact House II

108,8 m²

plus garaż 20,05 m²

Parterowy dom z poddaszem użytkowym, z 4 sypialniami i garażem, z kotłownią na paliwo stałe



min. wymiary działki 19 x 16,94 m

pow. netto parteru	77,30 m ²
pow. całkowita	194,05 m ²
pow. zabudowy	97,30 m ²
kubatura brutto	620,00 m ³
wysokość budynku	8,75 m
kąt nachylenia dachu	45°
rodzaj stropu	gęstożebrowy
pow. dachu	171,70 m ²



TECHNOLOGIA

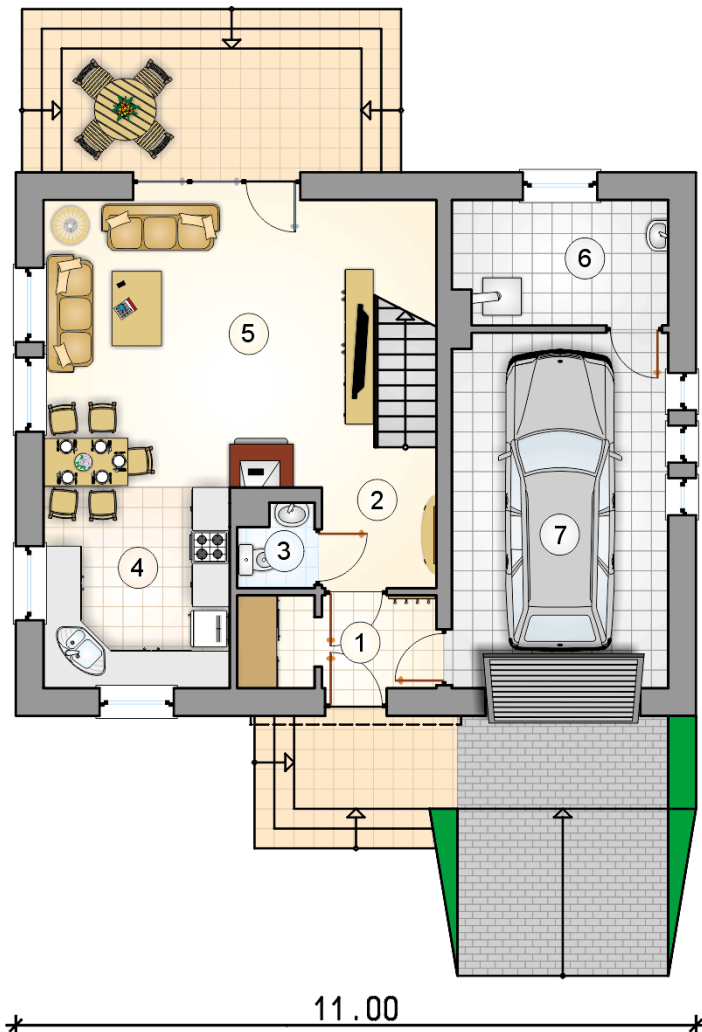
Technologia murowana: Pustak ceramiczny gr. 30 cm + ocieplenie w systemie Termo Organika. Pokrycie dachu dachówką cementową. Brama garażowa i drzwi zewnętrzne marki Hörmann.

Do tego projektu możesz wprowadzić zmiany, na które wyrazimy bezpłatną zgodę. Więcej na www.studioatrium.pl

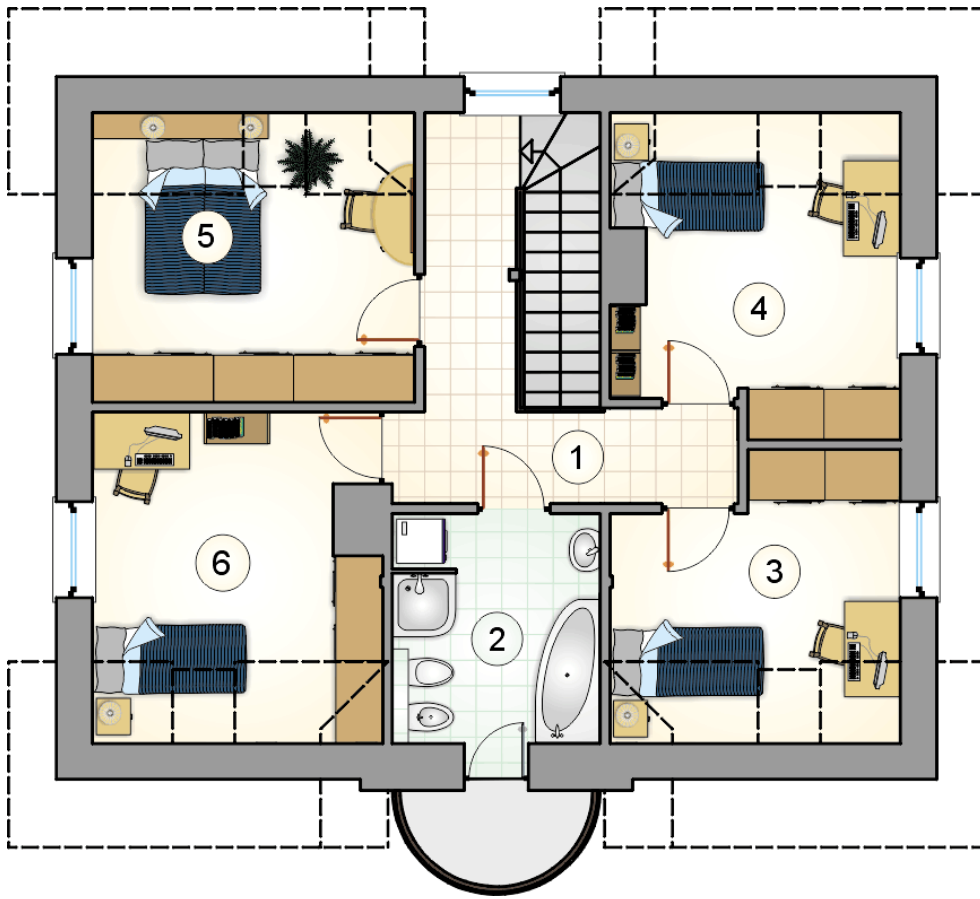
KOSZTY BUDOWY

stan surowy	223 144 zł
roboty wykończeniowe	214 445 zł
instalacje	96 121 zł
koszt budowy	533 710 zł

Podane ceny są szacunkowymi cenami netto. Zapytaj o zestawienie materiałów naszego konsultanta na www.studioatrium.pl



RZUT PARTERU		[m ²]
1	przedsiónek z garderobą	4,75
2	hall	3,00
3	w.c.	1,50
4	kuchnia	9,80
5	pokój dzienny z komunikacją	27,35
6	kotłownia	6,90
	razem	53,30
7	garaż	20,05



RZUT PODDASZA

[m²]

1	hall z komunikacją	9,40
2	łazienka	6,95
3	pokój	8,20
4	pokój	9,75
5	pokój	10,45
6	pokój	10,75
0	razem	55,50