

Compact House II

108,8 m²

plus garaż 20,05 m²

Parterowy dom z poddaszem użytkowym, z 4 sypialniami i garażem, z kotłownią na paliwo stałe



min. wymiary działki 19 x 16,94 m

| | |
|----------------------|-----------------------|
| pow. netto parteru | 77,30 m ² |
| pow. całkowita | 194,05 m ² |
| pow. zabudowy | 97,30 m ² |
| kubatura brutto | 620,00 m ³ |
| wysokość budynku | 8,75 m |
| kąt nachylenia dachu | 45° |
| rodzaj stropu | gęstożebrowy |
| pow. dachu | 171,70 m ² |



TECHNOLOGIA

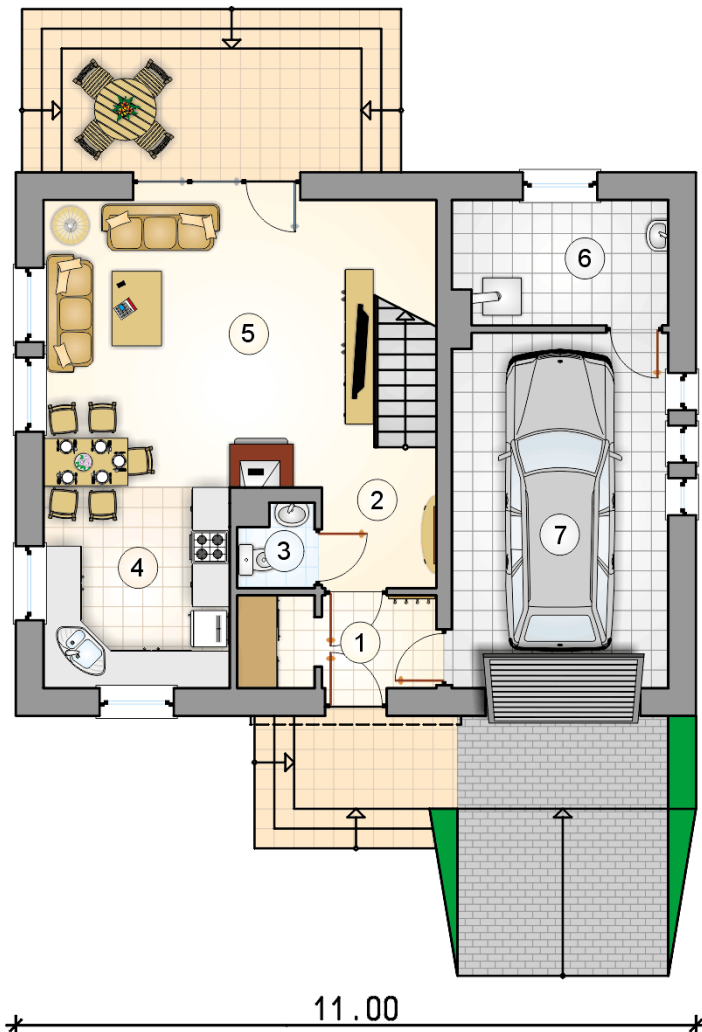
Technologia murowana: Pustak ceramiczny gr. 30 cm + ocieplenie w systemie Termo Organika. Pokrycie dachu dachówką cementową. Brama garażowa i drzwi zewnętrzne marki Hörmann.

Do tego projektu możesz wprowadzić zmiany, na które wyrazimy bezpłatną zgodę. Więcej na www.studioatrium.pl

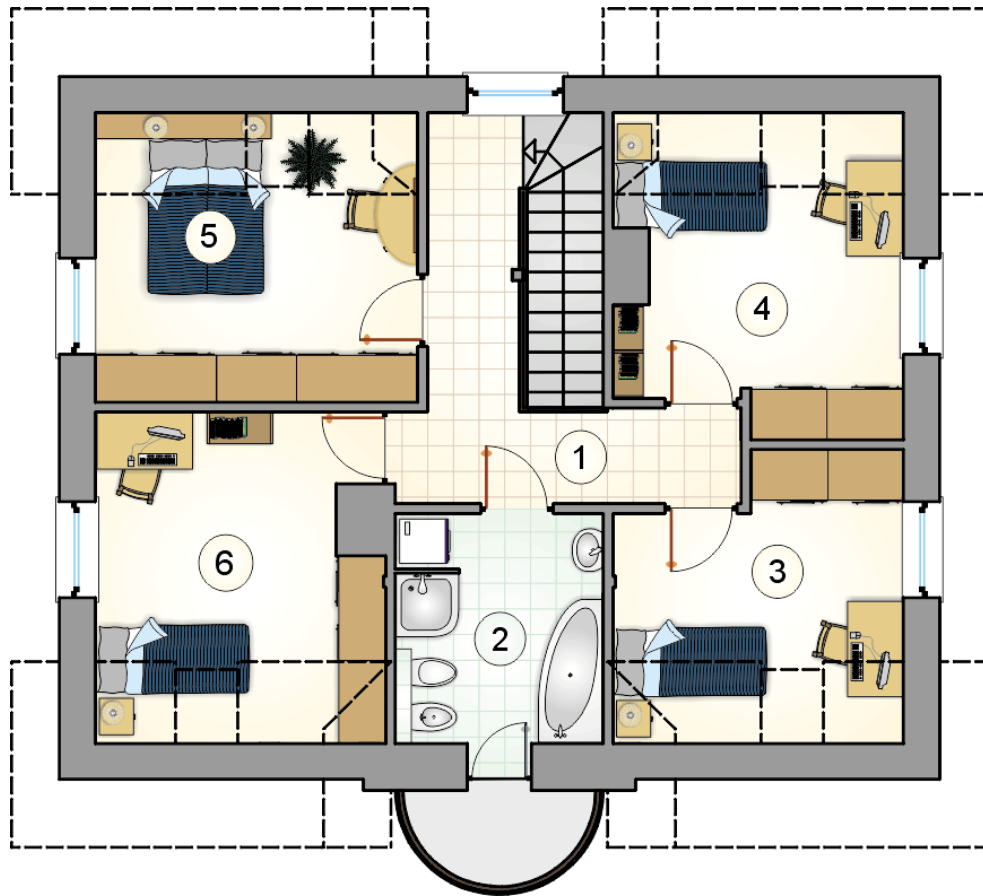
KOSZTY BUDOWY

| | |
|----------------------|------------|
| stan surowy | 223 144 zł |
| roboty wykończeniowe | 214 445 zł |
| instalacje | 96 121 zł |
| koszt budowy | 533 710 zł |

Podane ceny są szacunkowymi cenami netto. Zapytaj o zestawienie materiałów naszego konsultanta na www.studioatrium.pl



| RZUT PARTERU | [m ²] |
|-------------------------------|-------------------|
| 1 przedsiónek z garderobą | 4,75 |
| 2 hall | 3,00 |
| 3 w.c. | 1,50 |
| 4 kuchnia | 9,80 |
| 5 pokój dzienny z komunikacją | 27,35 |
| 6 kotłownia | 6,90 |
| razem | 53,30 |
| 7 garaż | 20,05 |



RZUT PODDASZA

[m²]

| | | |
|---|--------------------|--------------|
| 1 | hall z komunikacją | 9,40 |
| 2 | łazienka | 6,95 |
| 3 | pokój | 8,20 |
| 4 | pokój | 9,75 |
| 5 | pokój | 10,45 |
| 6 | pokój | 10,75 |
| 0 | razem | 55,50 |