



Compact House III

109 m²

plus garaż 20,05 m²

Dom z poddaszem użytkowym, garażem w bryle, przykryty dwuspadowym dachem

min. wymiary działki 19 x 16,9 m

pow. netto parteru	77,35 m ²
pow. całkowita	194,05 m ²
pow. zabudowy	97,30 m ²
kubatura brutto	610,60 m ³
wysokość budynku	8,30 m
kąt nachylenia dachu	40°
rodzaj stropu	gęstożebrowy
pow. dachu	180,40 m ²

TECHNOLOGIA

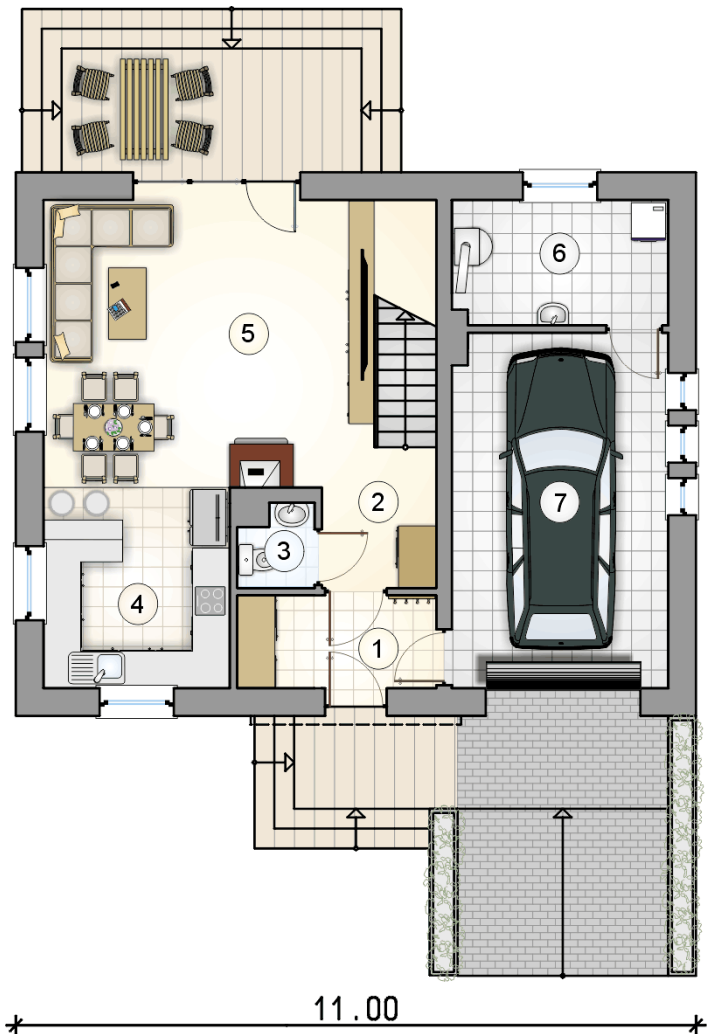
Technologia murowana: Pustak ceramiczny gr. 30 cm + ocieplenie w systemie Termo Organika. Pokrycie dachu dachówką cementową. Brama garażowa i drzwi zewnętrzne marki Hörmann.

Do tego projektu możesz wprowadzić zmiany, na które wyrazimy bezpłatną zgodę. Więcej na www.studioatrium.pl

KOSZTY BUDOWY

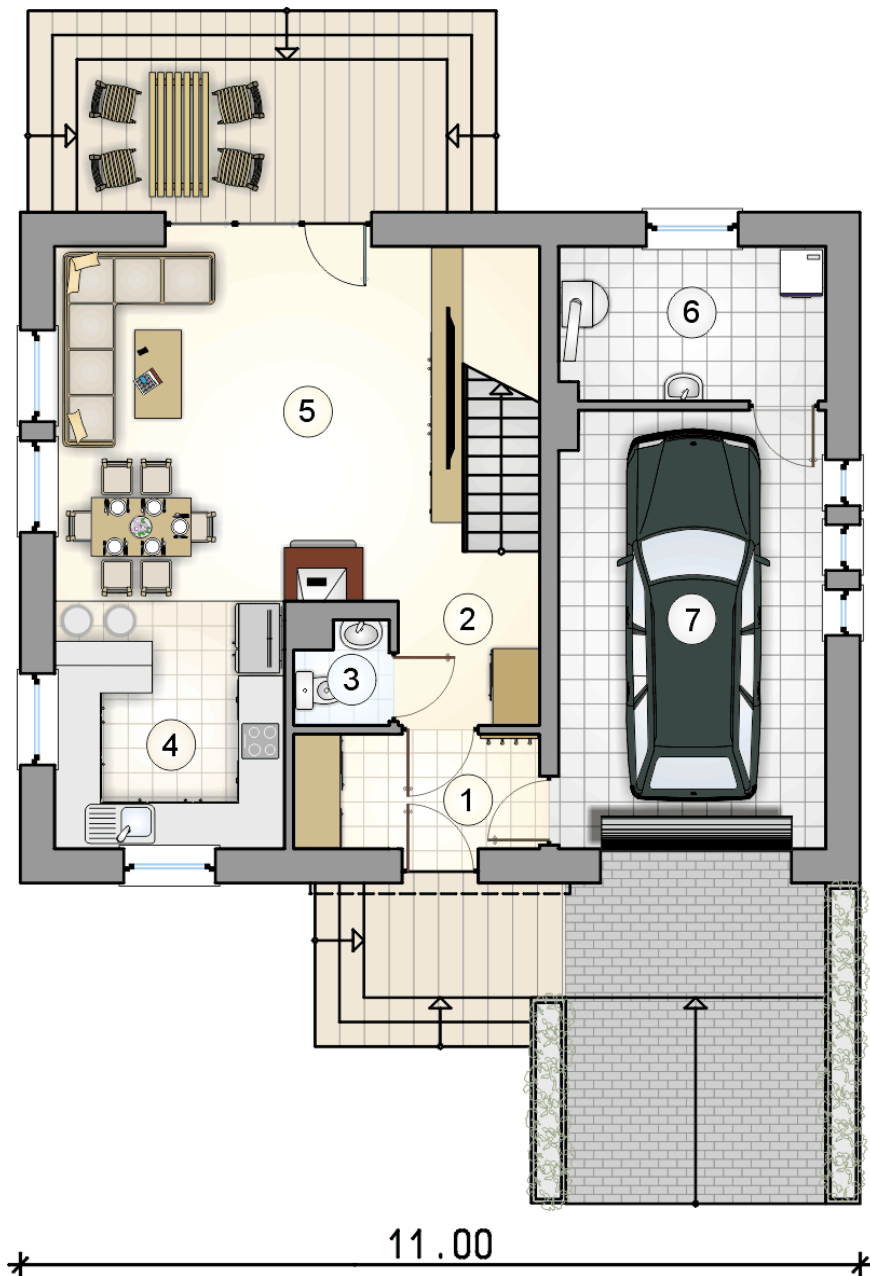
stan surowy	223 520 zł
roboty wykończeniowe	214 806 zł
instalacje	96 283 zł
koszt budowy	534 610 zł

Podane ceny są szacunkowymi cenami netto. Zapytaj o zestawienie materiałów naszego konsultanta na www.studioatrium.pl



RZUT PARTERU [m²]

1	przedsiónek z garderobą	4,75
2	hall	3,00
3	w.c.	1,50
4	kuchnia	9,80
5	pokój dzienny z komunikacją	27,35
6	kotłownia	6,95
razem		53,35
7	garaż	20,05

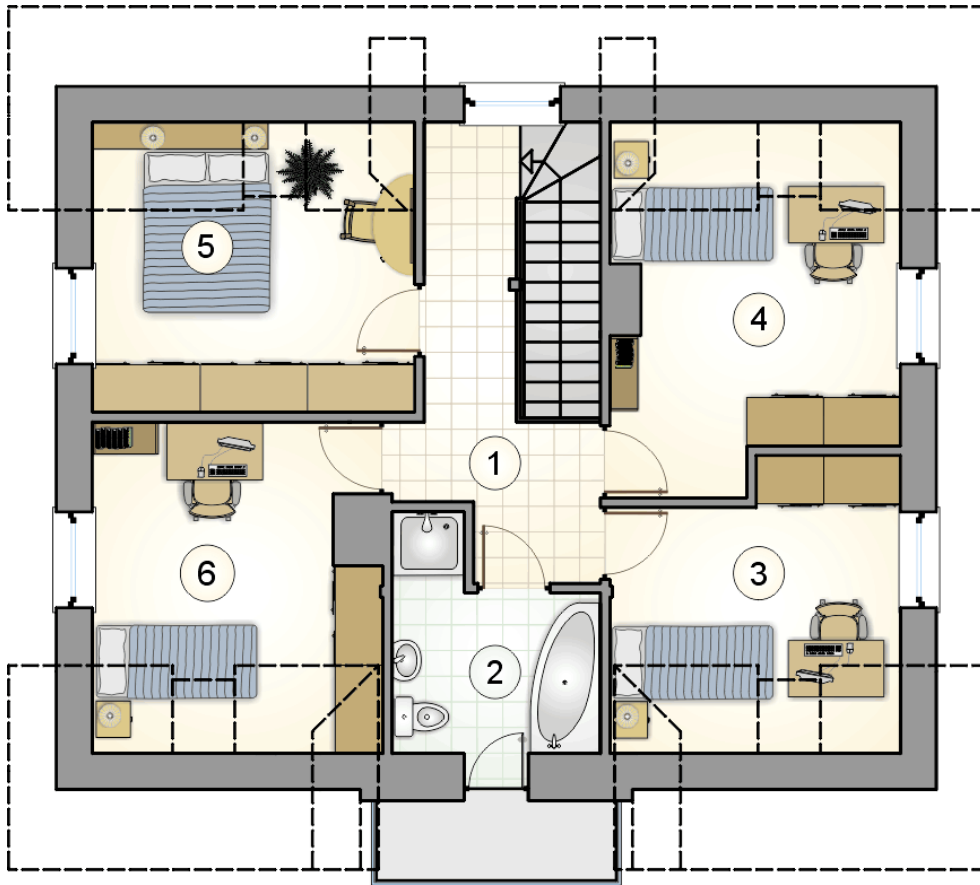


RZUT PARTERU [m²]

1	przedsiónek z garderobą	4,75
2	hall	3,00
3	w.c.	1,50
4	kuchnia	9,80
5	pokój dzienny z komunikacją	27,35
6	kotłownia	6,95
0	razem	53,35
7	garaż	20,05

8.80

11.00



RZUT PODDASZA

[m²]

1	hall z komunikacją	8,50
2	łazienka	5,65
3	pokój	8,60
4	pokój	11,70
5	pokój	10,45
6	pokój	10,75
0	razem	55,65