



# Compact House IV

## 117,3 m<sup>2</sup>

plus garaż 19,70 m<sup>2</sup>

Dom jednorodzinny, parterowy z poddaszem użytkowym, przykryty dwuspadowym dachem, z garażem w bryle

min. wymiary działki 19 x 16,8 m

pow. netto parteru	76,45 m <sup>2</sup>
pow. całkowita	193,60 m <sup>2</sup>
pow. zabudowy	96,80 m <sup>2</sup>
kubatura brutto	624,70 m <sup>3</sup>
wysokość budynku	8,29 m
kąt nachylenia dachu	35°
rodzaj stropu	gęstożebrowy
pow. dachu	160,80 m <sup>2</sup>

### TECHNOLOGIA

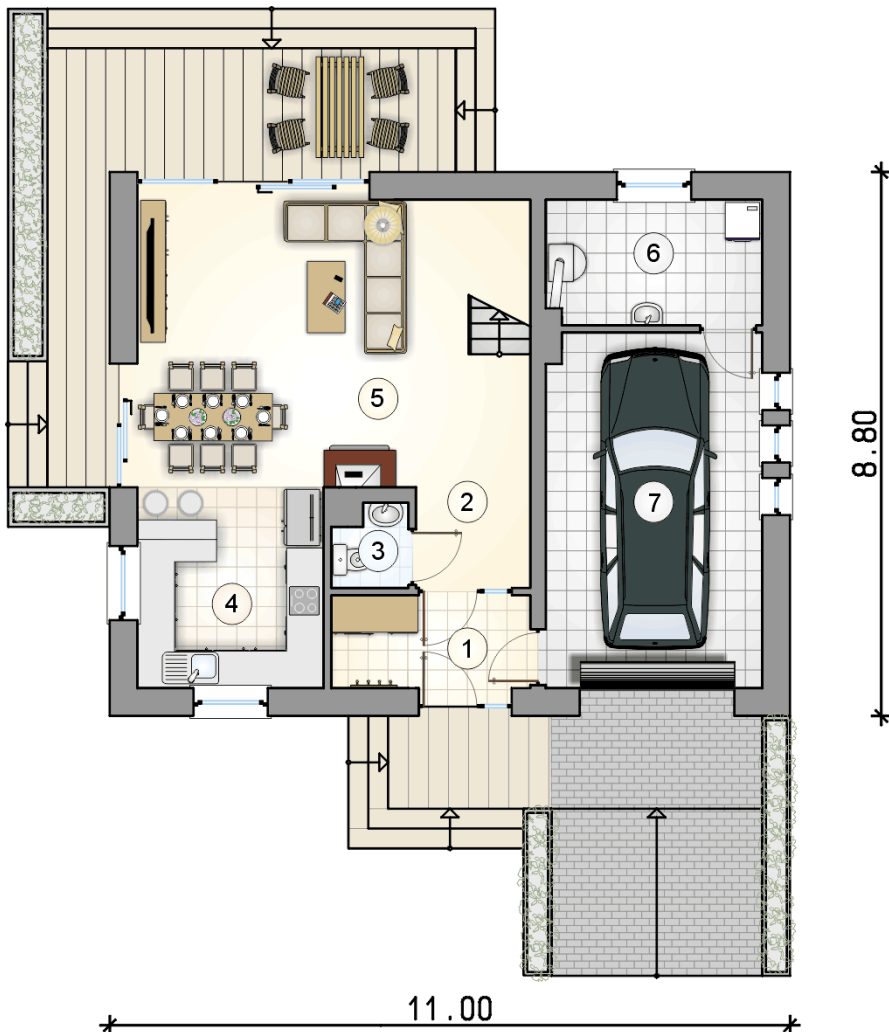
Technologia murowana: pustak ceramiczny gr. 30 cm + ocieplenie w systemie Termo Organika. Pokrycie dachu: dachówka. Brama garażowa i drzwi zewnętrzne marki Hörmann.

Do tego projektu możesz wprowadzić zmiany, na które wyrazimy bezpłatną zgodę. Więcej na [www.studioatrium.pl](http://www.studioatrium.pl)

### KOSZTY BUDOWY

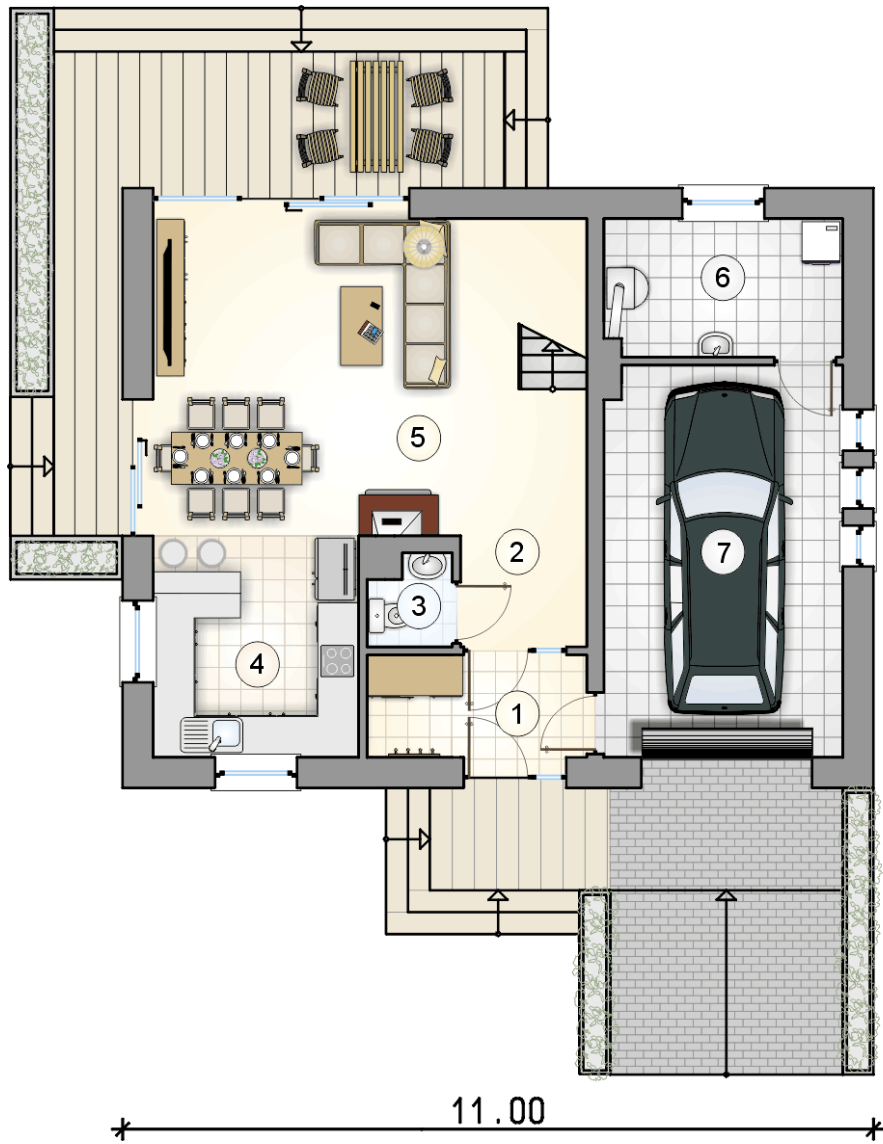
stan surowy	238 815 zł
roboty wykończeniowe	229 504 zł
instalacje	102 871 zł
koszt budowy	571 190 zł

Podane ceny są szacunkowymi cenami netto. Zapytaj o zestawienie materiałów naszego konsultanta na [www.studioatrium.pl](http://www.studioatrium.pl)



### RZUT PARTERU [m<sup>2</sup>]

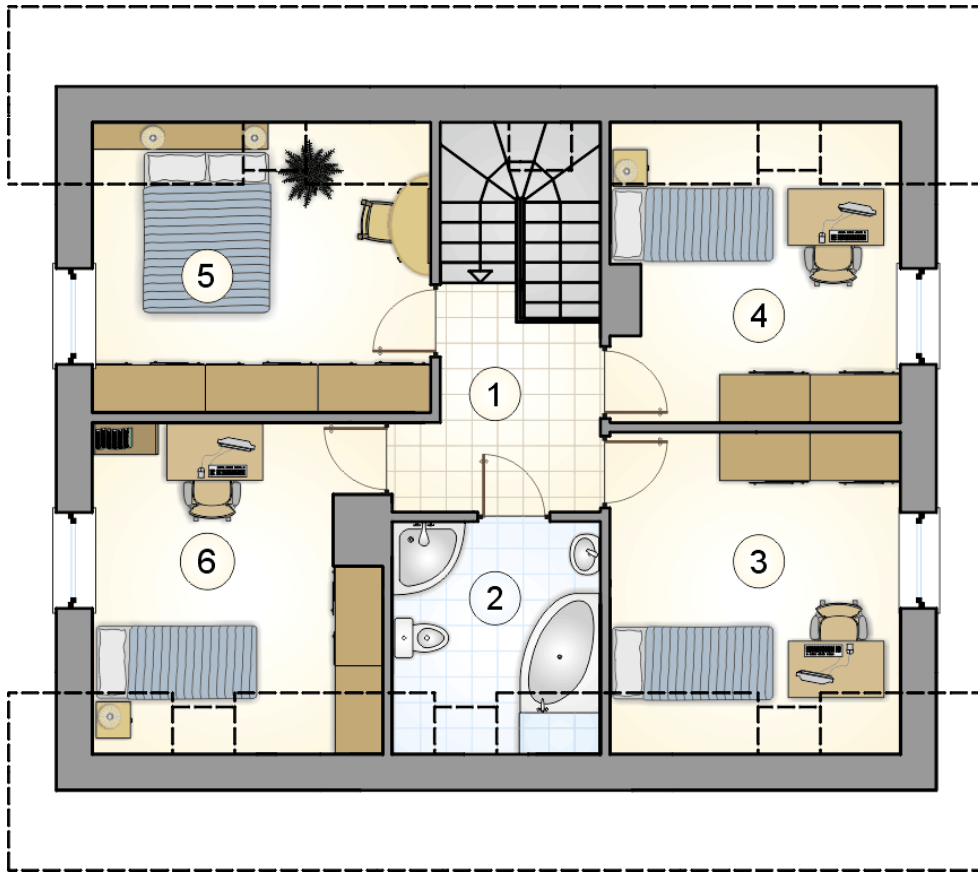
1	przedsiónek	4,70
2	hall z komunikacją	8,15
3	w.c.	1,45
4	kuchnia	9,25
5	pokój dzienny	23,40
6	kotłownia	6,85
	<b>razem</b>	<b>53,80</b>
7	garaż	19,70



RZUT PARTERU

[m<sup>2</sup>]

1	przedsionek	4,70
2	hall z komunikacją	8,15
3	w.c.	1,45
4	kuchnia	9,25
5	pokój dzienny	23,40
6	kotłownia	6,85
0	<b>razem</b>	<b>53,80</b>
7	garaż	19,70



RZUT PODDASZA

[m<sup>2</sup>]

1	hall z komunikacją	6,80
2	łazienka	6,40
3	pokój	13,05
4	pokój	11,25
5	pokój	13,30
6	pokój	12,70
0	<b>razem</b>	<b>63,50</b>