



Compact House IV

117,3 m²

plus garaż 19,70 m²

Dom jednorodzinny, parterowy z poddaszem użytkowym, przykryty dwuspadowym dachem, z garażem w bryle

min. wymiary działki 19 x 16,8 m

| | |
|----------------------|-----------------------|
| pow. netto parteru | 76,45 m ² |
| pow. całkowita | 193,60 m ² |
| pow. zabudowy | 96,80 m ² |
| kubatura brutto | 624,70 m ³ |
| wysokość budynku | 8,29 m |
| kąt nachylenia dachu | 35° |
| rodzaj stropu | gęstożebrowy |
| pow. dachu | 160,80 m ² |

TECHNOLOGIA

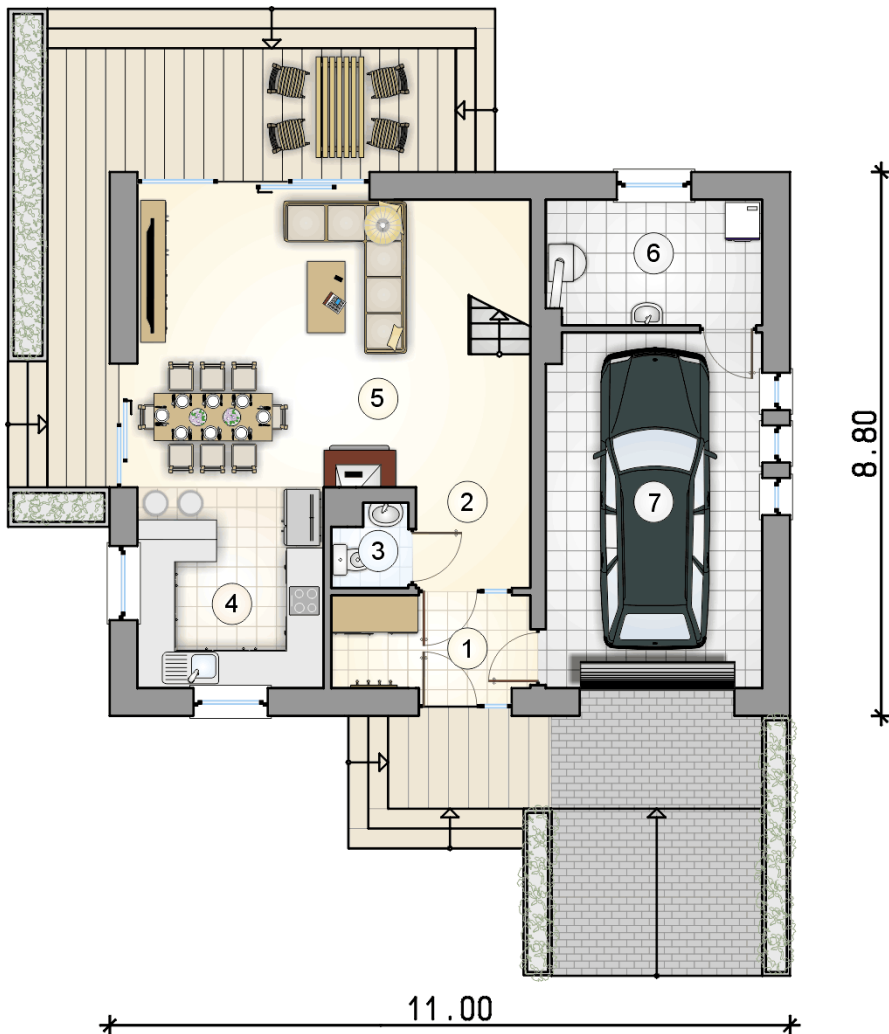
Technologia murowana: pustak ceramiczny gr. 30 cm + ocieplenie w systemie Termo Organika. Pokrycie dachu: dachówka. Brama garażowa i drzwi zewnętrzne marki Hörmann.

Do tego projektu możesz wprowadzić zmiany, na które wyrazimy bezpłatną zgodę. Więcej na www.studioatrium.pl

KOSZTY BUDOWY

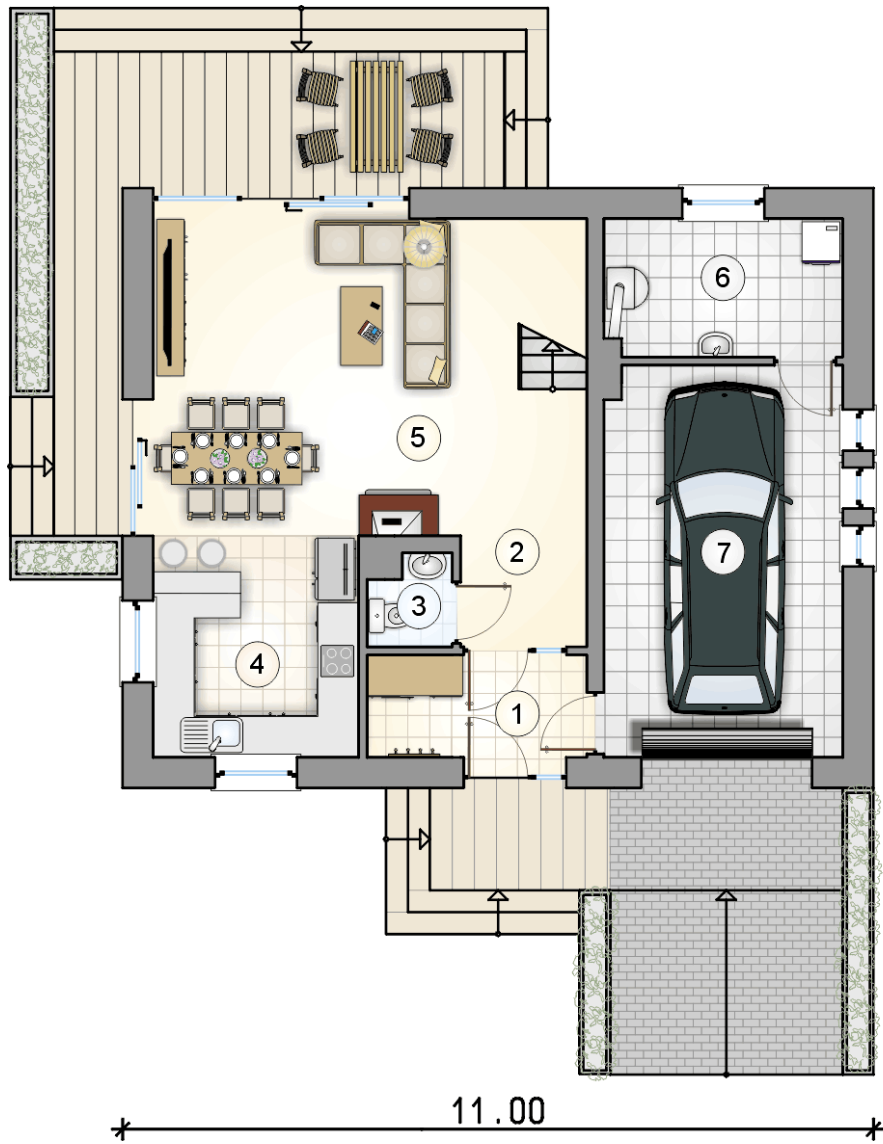
| | |
|----------------------|------------|
| stan surowy | 238 815 zł |
| roboty wykończeniowe | 229 504 zł |
| instalacje | 102 871 zł |
| koszt budowy | 571 190 zł |

Podane ceny są szacunkowymi cenami netto. Zapytaj o zestawienie materiałów naszego konsultanta na www.studioatrium.pl



RZUT PARTERU [m²]

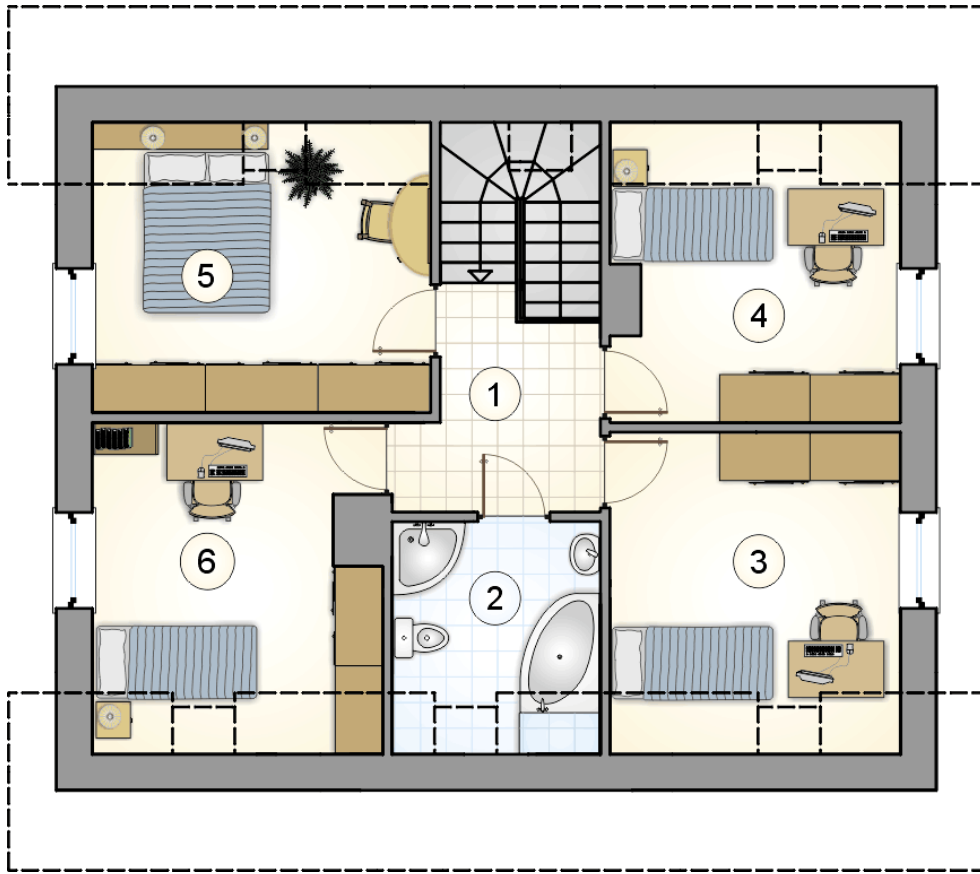
| | | |
|---|--------------------|--------------|
| 1 | przedsiónek | 4,70 |
| 2 | hall z komunikacją | 8,15 |
| 3 | w.c. | 1,45 |
| 4 | kuchnia | 9,25 |
| 5 | pokój dzienny | 23,40 |
| 6 | kotłownia | 6,85 |
| | razem | 53,80 |
| 7 | garaż | 19,70 |



RZUT PARTERU

[m²]

| | | |
|---|--------------------|--------------|
| 1 | przedsionek | 4,70 |
| 2 | hall z komunikacją | 8,15 |
| 3 | w.c. | 1,45 |
| 4 | kuchnia | 9,25 |
| 5 | pokój dzienny | 23,40 |
| 6 | kotłownia | 6,85 |
| 0 | razem | 53,80 |
| 7 | garaż | 19,70 |



RZUT PODDASZA

[m²]

| | | |
|---|--------------------|--------------|
| 1 | hall z komunikacją | 6,80 |
| 2 | łazienka | 6,40 |
| 3 | pokój | 13,05 |
| 4 | pokój | 11,25 |
| 5 | pokój | 13,30 |
| 6 | pokój | 12,70 |
| 0 | razem | 63,50 |