



Compact House IV

117,3 m²

plus garaż 19,70 m²

Dom jednorodzinny, parterowy z poddaszem użytkowym, przykryty dwuspadowym dachem, z garażem w bryle

min. wymiary działki 19 x 16,8 m

pow. netto parteru	76,45 m ²
pow. całkowita	193,60 m ²
pow. zabudowy	96,80 m ²
kubatura brutto	624,70 m ³
wysokość budynku	8,29 m
kąt nachylenia dachu	35°
rodzaj stropu	gęstożebrowy
pow. dachu	160,80 m ²



TECHNOLOGIA

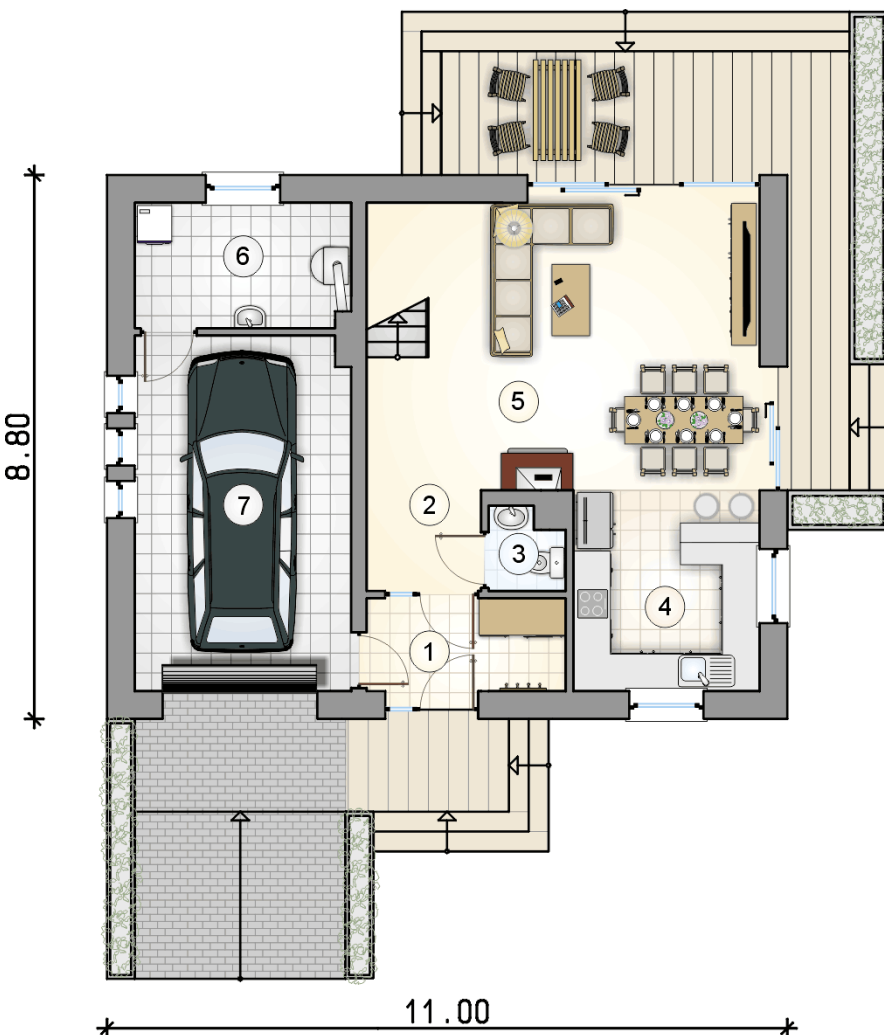
Technologia murowana: pustak ceramiczny gr. 30 cm + ocieplenie w systemie Termo Organika. Pokrycie dachu: dachówka. Brama garażowa i drzwi zewnętrzne marki Hörmann.

Do tego projektu możesz wprowadzić zmiany, na które wyrazimy bezpłatną zgodę. Więcej na www.studioatrium.pl

KOSZTY BUDOWY

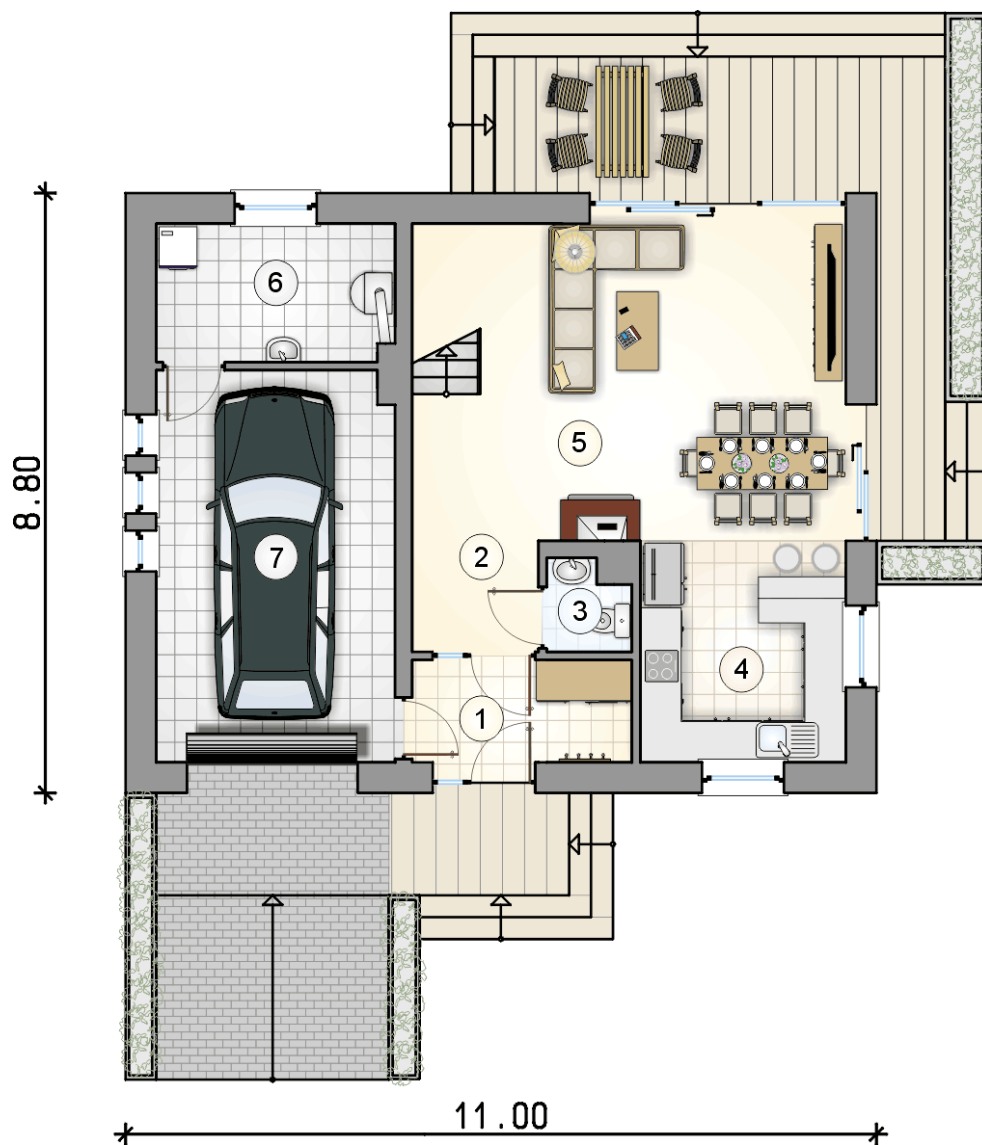
stan surowy	238 815 zł
roboty wykończeniowe	229 504 zł
instalacje	102 871 zł
koszt budowy	571 190 zł

Podane ceny są szacunkowymi cenami netto. Zapytaj o zestawienie materiałów naszego konsultanta na www.studioatrium.pl



RZUT PARTERU [m²]

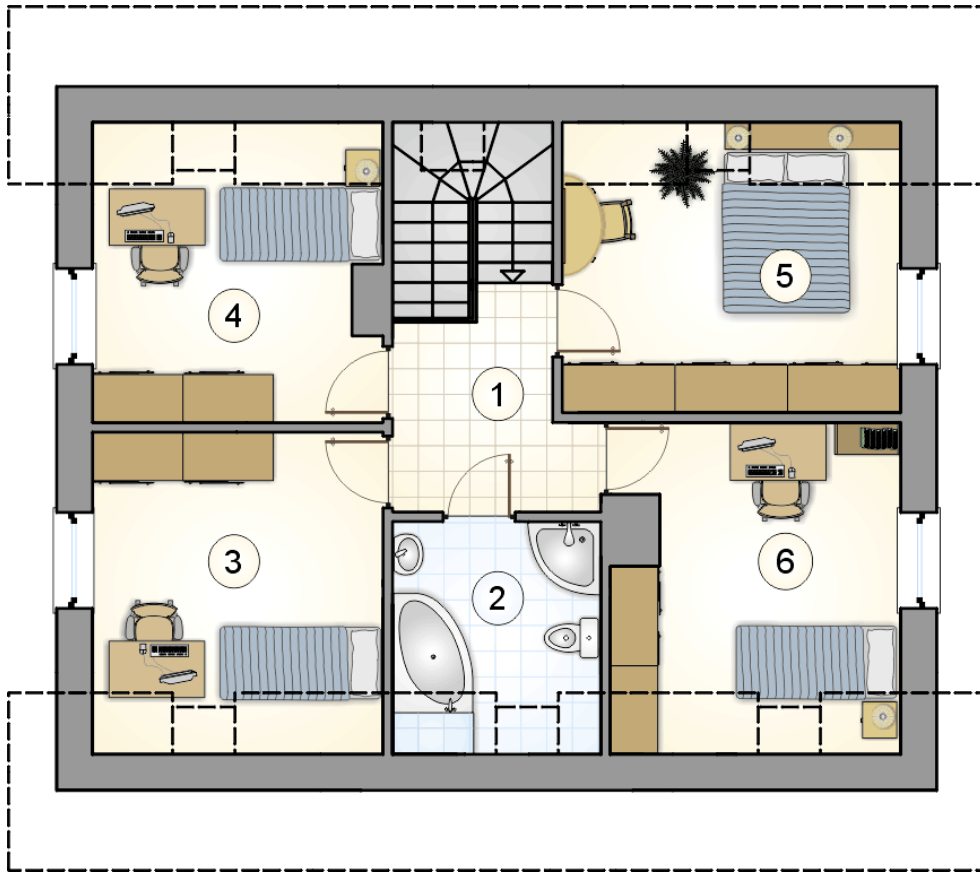
1	przedsiónek	4,70
2	hall z komunikacją	8,15
3	w.c.	1,45
4	kuchnia	9,25
5	pokój dzienny	23,40
6	kotłownia	6,85
	razem	53,80
7	garaż	19,70



RZUT PARTERU

[m²]

1	przedsiónek	4,70
2	hall z komunikacją	8,15
3	w.c.	1,45
4	kuchnia	9,25
5	pokój dzienny	23,40
6	kotłownia	6,85
0	razem	53,80
7	garaż	19,70



RZUT PODDASZA

[m²]

1	hall z komunikacją	6,80
2	łazienka	6,40
3	pokój	13,05
4	pokój	11,25
5	pokój	13,30
6	pokój	12,70
0	razem	63,50