



Credo

86,95 m²

Mały, parterowy dom z dwuspadowym dachem i użytkowym poddaszem, z gankiem i odkrytym tarasem, na wąskiej działce

min. wymiary działki 15,9 x 18,15 m

pow. netto parteru	54,40 m ²
pow. całkowita	141,90 m ²
pow. zabudowy	73,95 m ²
kubatura brutto	490,75 m ³
wysokość budynku	9,22 m
kąt nachylenia dachu	45°
rodzaj stropu	gęstożebrowy
pow. dachu	141,00 m ²

TECHNOLOGIA

Technologia murowana: Pustak ceramiczny gr. 30 cm + ocieplenie w systemie Termo Organika. Pokrycie dachu dachówką cementową. Drzwi zewnętrzne marki Hörmann.

Do tego projektu możesz wprowadzić zmiany, na które wyrazimy bezpłatną zgodę. Więcej na www.studioatrium.pl

KOSZTY BUDOWY

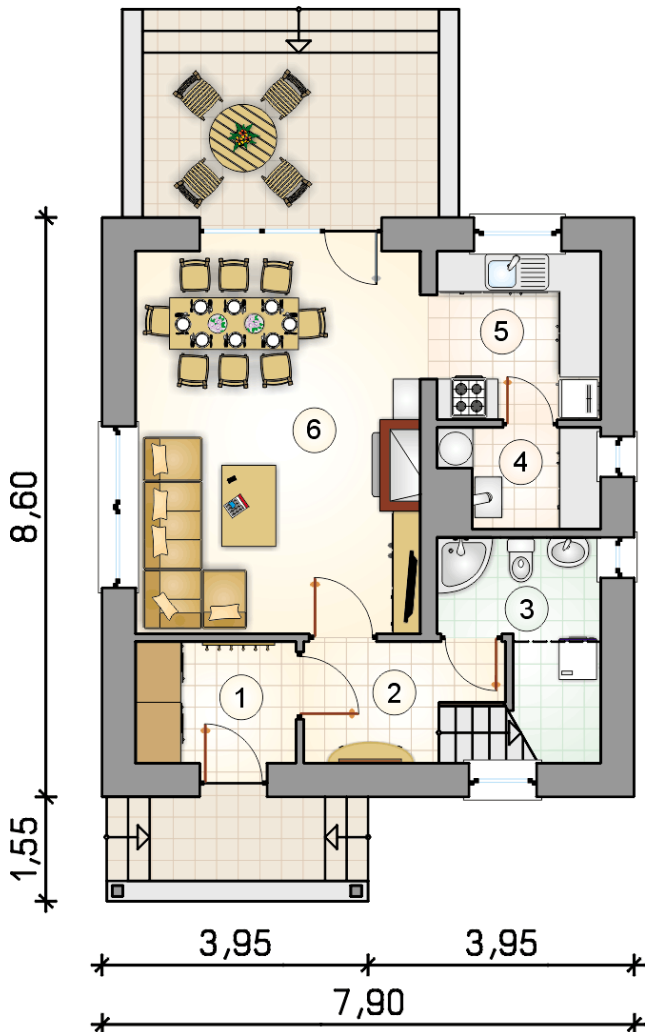
stan surowy	163 592 zł
roboty wykończeniowe	157 214 zł
instalacje	70 469 zł
koszt budowy	391 275 zł

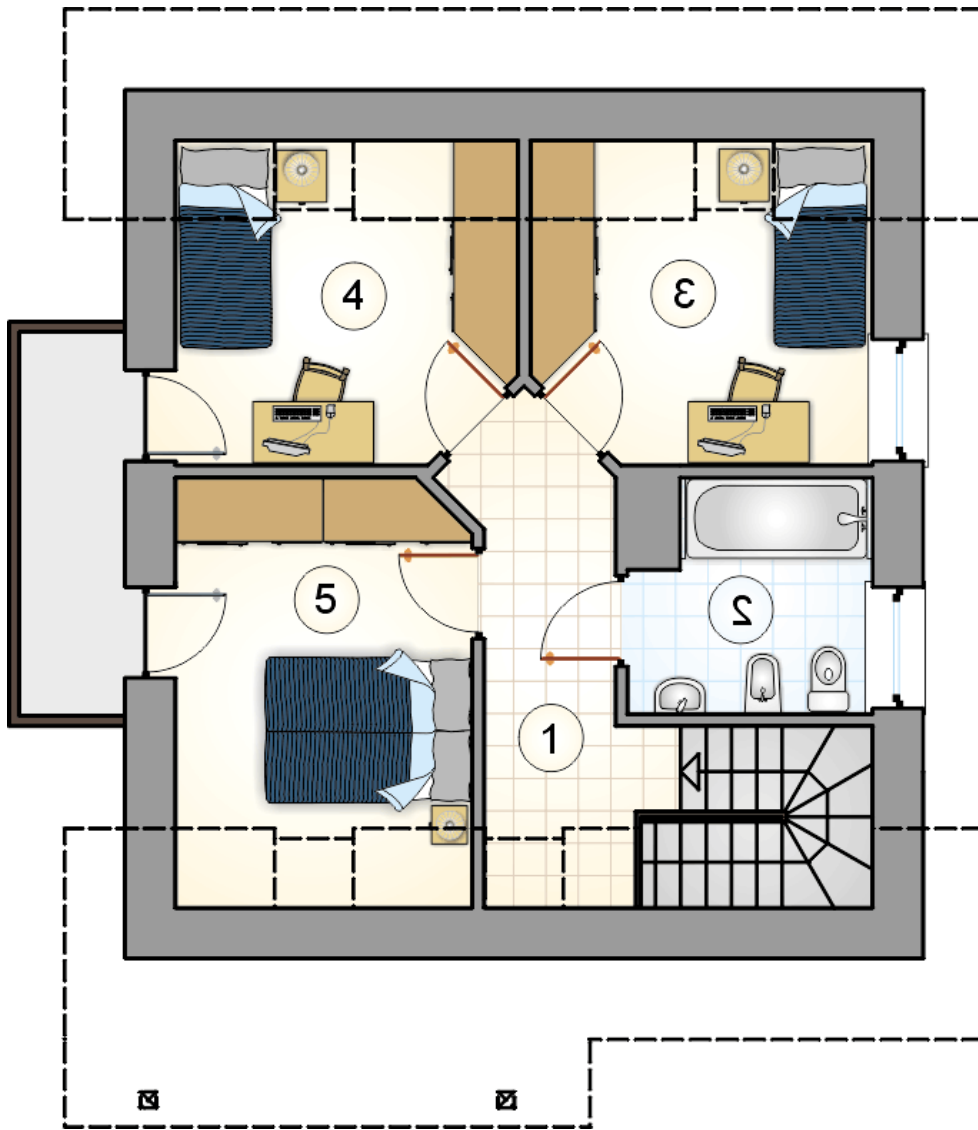
Podane ceny są szacunkowymi cenami netto. Zapytaj o zestawienie materiałów naszego konsultanta na www.studioatrium.pl



RZUT PARTERU [m²]

1	przedsiónek	4,15
2	hall z komunikacją	6,25
3	łazienka	4,15
4	kotłownia	3,05
5	kuchnia	6,10
6	pokój dzienny z jadalnią	23,85
razem		47,55





RZUT PODDASZA

[m²]

1	hall z komunikacją	7,95
2	łazienka	5,05
3	pokój	8,10
4	pokój	8,10
5	pokój	10,20
	razem	39,40