



# Credo

## 86,95 m<sup>2</sup>

Mały, parterowy dom z dwuspadowym dachem i użytkowym poddaszem, z gankiem i odkrytym tarasem, na wąskiej działce

min. wymiary działki 15,9 x 18,15 m

pow. netto parteru	54,40 m <sup>2</sup>
pow. całkowita	141,90 m <sup>2</sup>
pow. zabudowy	73,95 m <sup>2</sup>
kubatura brutto	490,75 m <sup>3</sup>
wysokość budynku	9,22 m
kąt nachylenia dachu	45°
rodzaj stropu	gęstożebrowy
pow. dachu	141,00 m <sup>2</sup>

### TECHNOLOGIA

Technologia murowana: Pustak ceramiczny gr. 30 cm + ocieplenie w systemie Termo Organika. Pokrycie dachu dachówką cementową. Drzwi zewnętrzne marki Hörmann.

Do tego projektu możesz wprowadzić zmiany, na które wyrazimy bezpłatną zgodę. Więcej na [www.studioatrium.pl](http://www.studioatrium.pl)

### KOSZTY BUDOWY

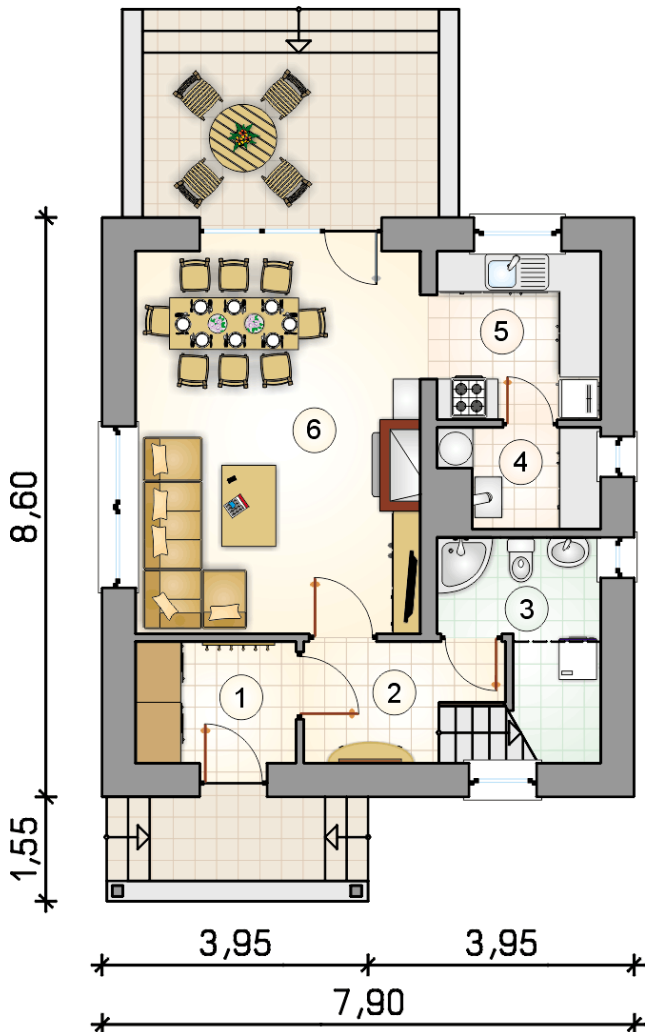
stan surowy	163 592 zł
roboty wykończeniowe	157 214 zł
instalacje	70 469 zł
koszt budowy	391 275 zł

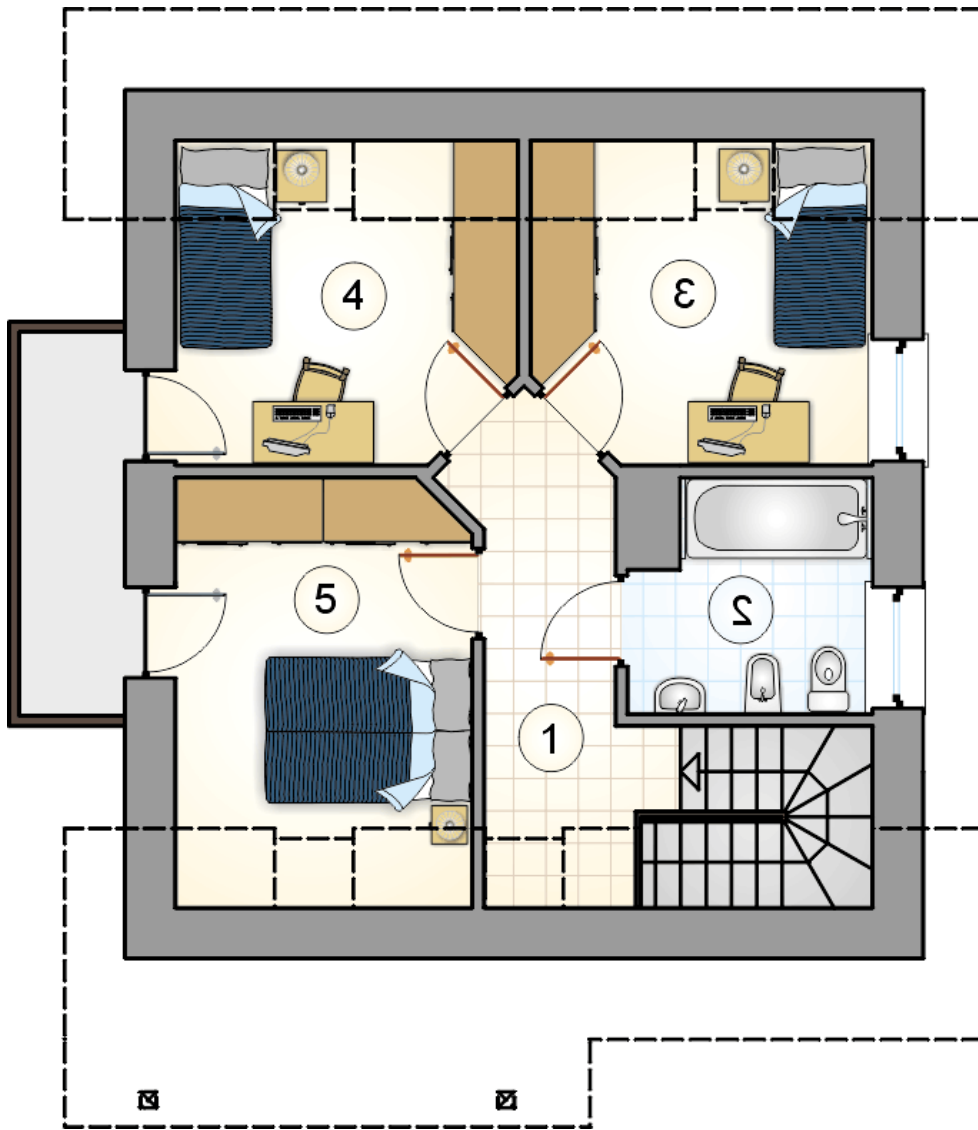
Podane ceny są szacunkowymi cenami netto. Zapytaj o zestawienie materiałów naszego konsultanta na [www.studioatrium.pl](http://www.studioatrium.pl)



### RZUT PARTERU [m<sup>2</sup>]

1	przedsiónek	4,15
2	hall z komunikacją	6,25
3	łazienka	4,15
4	kotłownia	3,05
5	kuchnia	6,10
6	pokój dzienny z jadalnią	23,85
<b>razem</b>		<b>47,55</b>





RZUT PODDASZA		[m <sup>2</sup> ]
1	hall z komunikacją	7,95
2	łazienka	5,05
3	pokój	8,10
4	pokój	8,10
5	pokój	10,20
	<b>razem</b>	<b>39,40</b>