



Credo Plus

99,85 m²

plus garaż 26,45 m²

Niewielki, parterowy dom z dwuspadowym dachem i poddaszem użytkowym, z odkrytym tarasem i garażem

min. wymiary działki 19,7 x 18,35 m

pow. netto parteru	81,15 m ²
pow. całkowita	210,05 m ²
pow. zabudowy	108,05 m ²
kubatura brutto	679,75 m ³
wysokość budynku	9,22 m
kąt nachylenia dachu	45°
rodzaj stropu	gęstożebrowy
pow. dachu	202,00 m ²

ATRIUM



TECHNOLOGIA

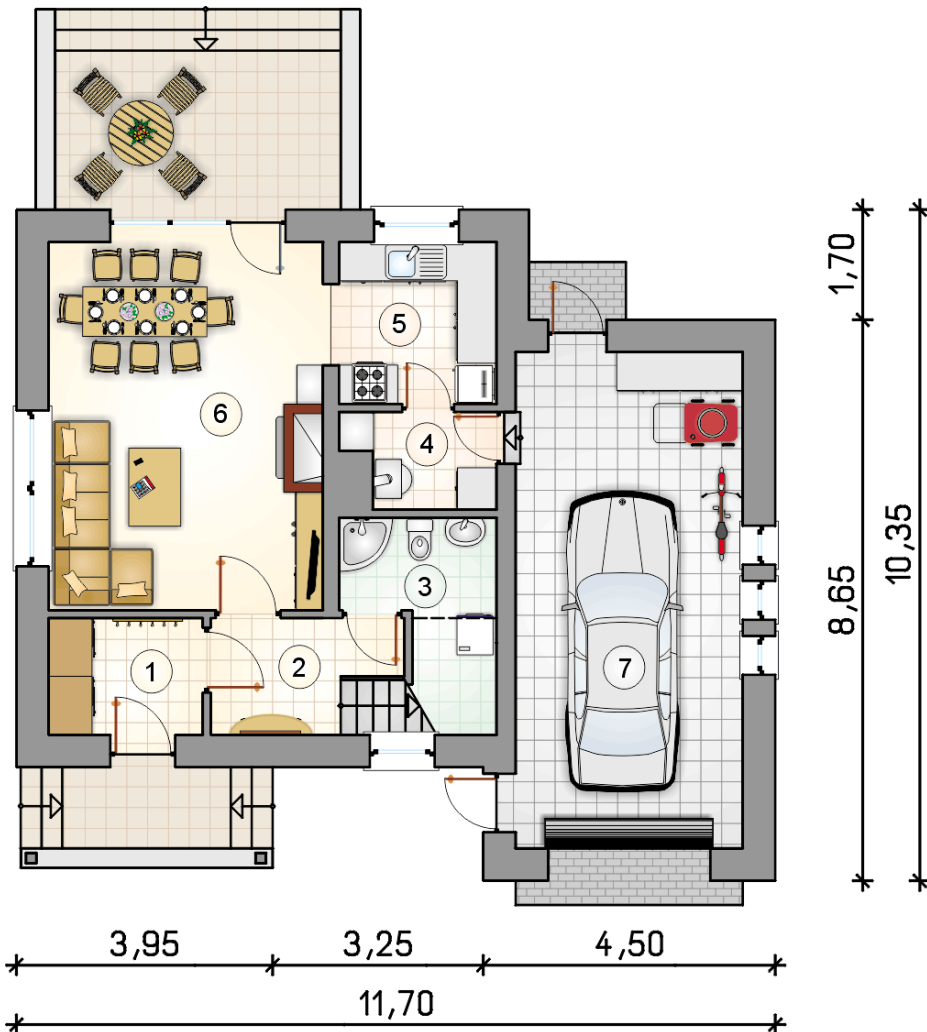
Technologia murowana: Pustak ceramiczny gr. 30 cm + ocieplenie w systemie Termo Organika. Pokrycie dachu dachówką cementową. Brama garażowa i drzwi zewnętrzne marki Hörmann.

Do tego projektu możesz wprowadzić zmiany, na które wyrazimy bezpłatną zgodę. Więcej na www.studioatrium.pl

KOSZTY BUDOWY

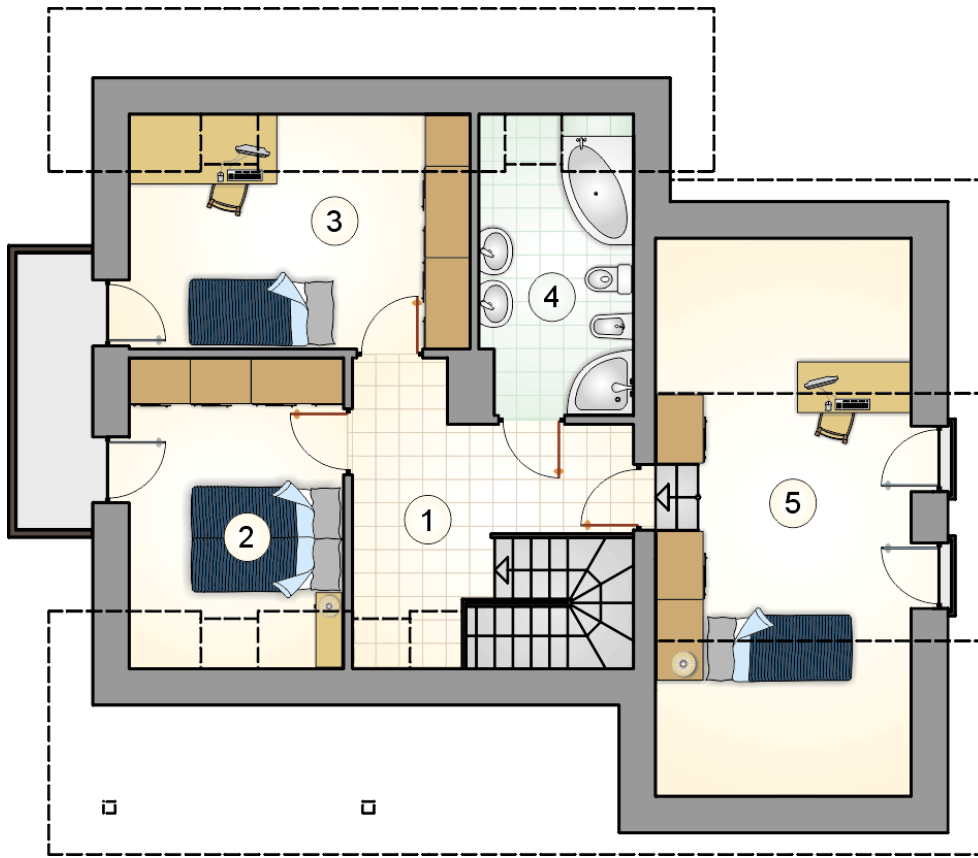
stan surowy	212 192 zł
roboty wykończeniowe	203 920 zł
instalacje	91 403 zł
koszt budowy	507 515 zł

Podane ceny są szacunkowymi cenami netto. Zapytaj o zestawienie materiałów naszego konsultanta na www.studioatrium.pl



RZUT PARTERU [m²]

1	przedsiónek	4,15
2	hall z komunikacją	5,95
3	łazienka	4,15
4	kotłownia	3,05
5	kuchnia	6,10
6	pokój dzienny z jadalnią	23,85
	razem	47,25
7	garaż	26,45



RZUT PODDASZA		[m ²]
1	hall z komunikacją	10,65
2	pokój	10,35
3	pokój	11,70
4	łazienka	6,95
5	pokój	12,95
	razem	52,60