



# Credo Plus

## 99,85 m<sup>2</sup>

plus garaż 26,45 m<sup>2</sup>

Niewielki, parterowy dom z dwuspadowym dachem i poddaszem użytkowym, z odkrytym tarasem i garażem

min. wymiary działki 19,7 x 18,35 m

pow. netto parteru	81,15 m <sup>2</sup>
pow. całkowita	210,05 m <sup>2</sup>
pow. zabudowy	108,05 m <sup>2</sup>
kubatura brutto	679,75 m <sup>3</sup>
wysokość budynku	9,22 m
kąt nachylenia dachu	45°
rodzaj stropu	gęstożebrowy
pow. dachu	202,00 m <sup>2</sup>

ATRIUM



### TECHNOLOGIA

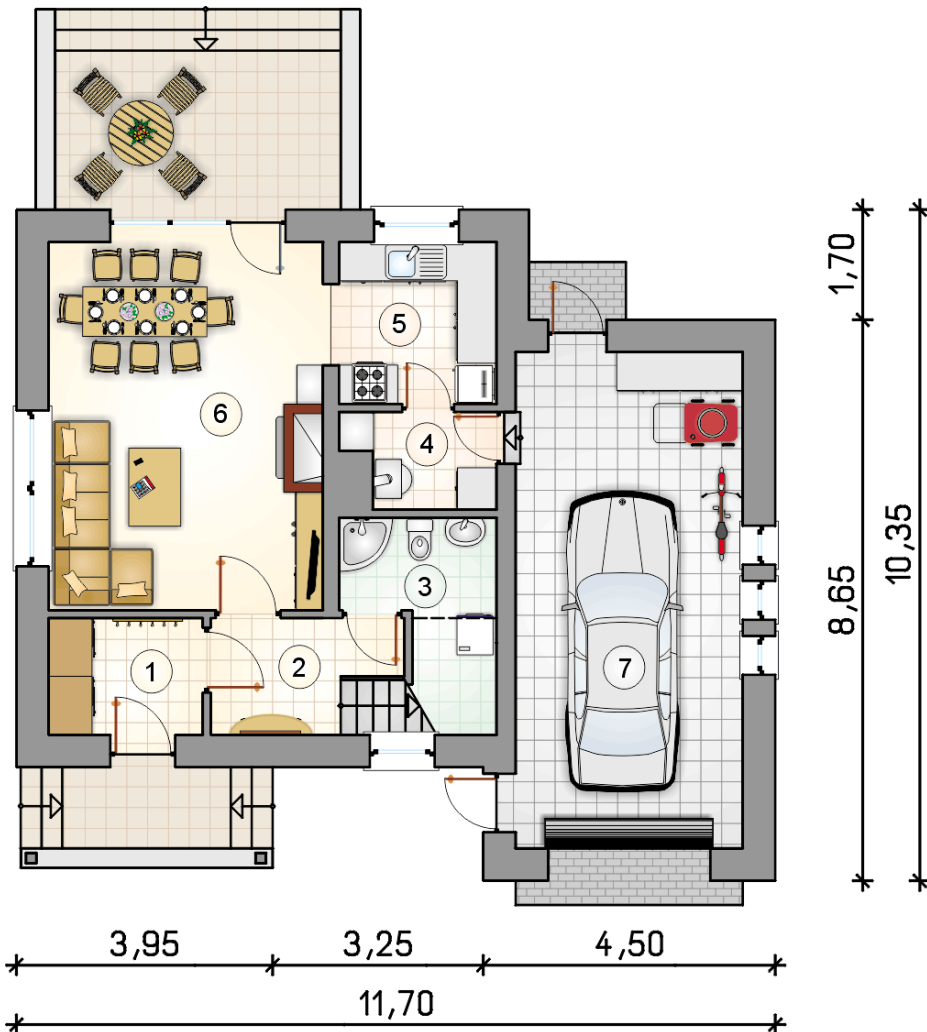
Technologia murowana: Pustak ceramiczny gr. 30 cm + ocieplenie w systemie Termo Organika. Pokrycie dachu dachówką cementową. Brama garażowa i drzwi zewnętrzne marki Hörmann.

Do tego projektu możesz wprowadzić zmiany, na które wyrazimy bezpłatną zgodę. Więcej na [www.studioatrium.pl](http://www.studioatrium.pl)

### KOSZTY BUDOWY

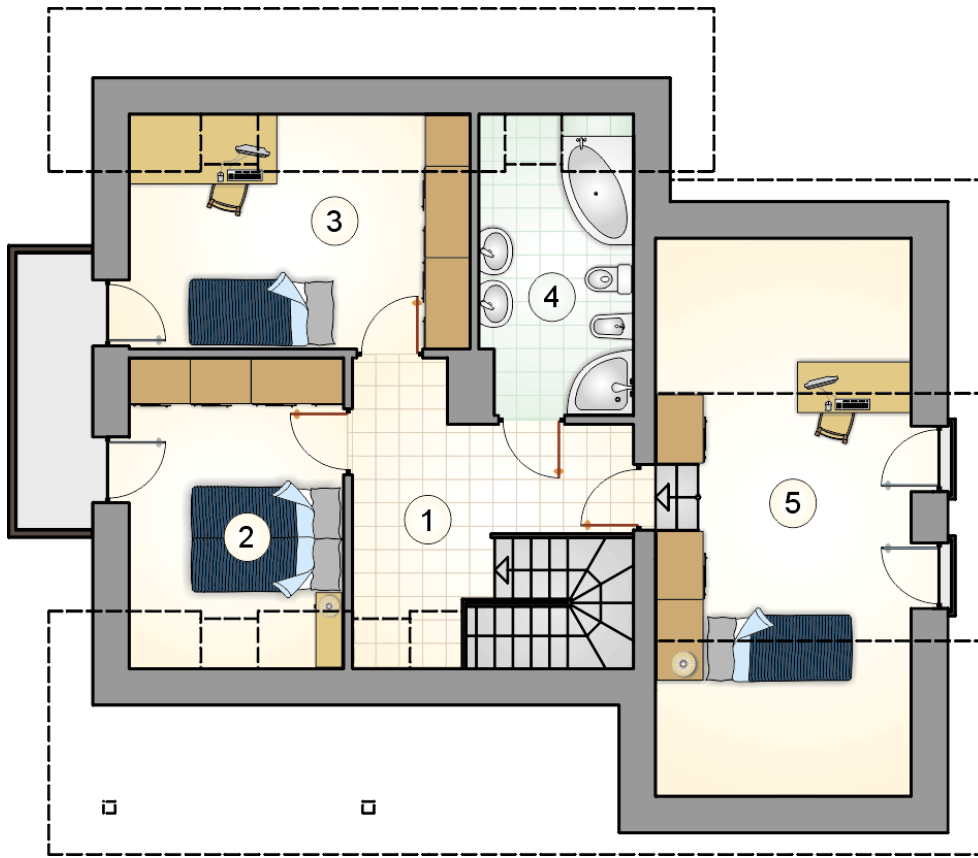
stan surowy	212 192 zł
roboty wykończeniowe	203 920 zł
instalacje	91 403 zł
koszt budowy	507 515 zł

Podane ceny są szacunkowymi cenami netto. Zapytaj o zestawienie materiałów naszego konsultanta na [www.studioatrium.pl](http://www.studioatrium.pl)



### RZUT PARTERU [m<sup>2</sup>]

1	przedsiónek	4,15
2	hall z komunikacją	5,95
3	łazienka	4,15
4	kotłownia	3,05
5	kuchnia	6,10
6	pokój dzienny z jadalnią	23,85
	<b>razem</b>	<b>47,25</b>
7	garaż	26,45



RZUT PODDASZA		[m <sup>2</sup> ]
1	hall z komunikacją	10,65
2	pokój	10,35
3	pokój	11,70
4	łazienka	6,95
5	pokój	12,95
	<b>razem</b>	<b>52,60</b>