



Credo Plus

99,85 m²

plus garaż 26,45 m²

Niewielki, parterowy dom z dwuspadowym dachem i poddaszem użytkowym, z odkrytym tarasem i garażem

min. wymiary działki 19,7 x 18,35 m

| | |
|----------------------|-----------------------|
| pow. netto parteru | 81,15 m ² |
| pow. całkowita | 210,05 m ² |
| pow. zabudowy | 108,05 m ² |
| kubatura brutto | 679,75 m ³ |
| wysokość budynku | 9,22 m |
| kąt nachylenia dachu | 45° |
| rodzaj stropu | gęstożebrowy |
| pow. dachu | 202,00 m ² |



TECHNOLOGIA

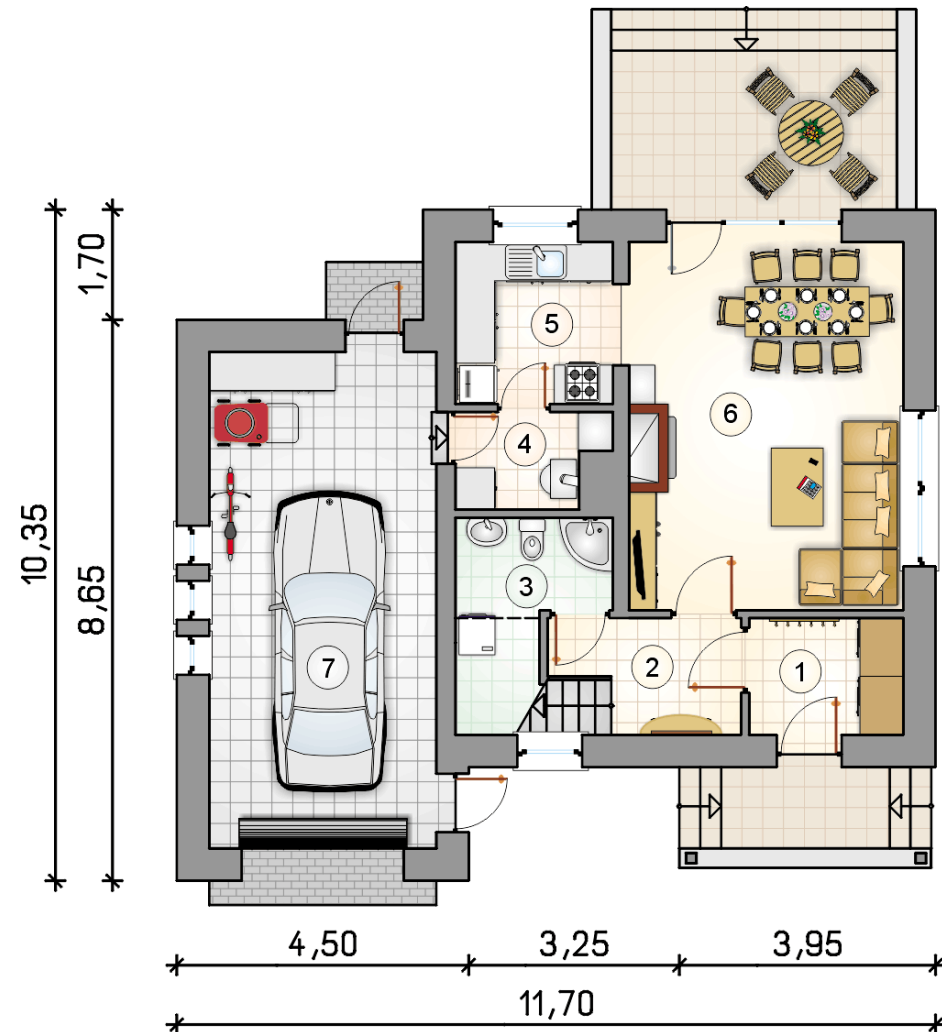
Technologia murowana: Pustak ceramiczny gr. 30 cm + ocieplenie w systemie Termo Organika. Pokrycie dachu dachówką cementową. Brama garażowa i drzwi zewnętrzne marki Hörmann.

Do tego projektu możesz wprowadzić zmiany, na które wyrazimy bezpłatną zgodę. Więcej na www.studioatrium.pl

KOSZTY BUDOWY

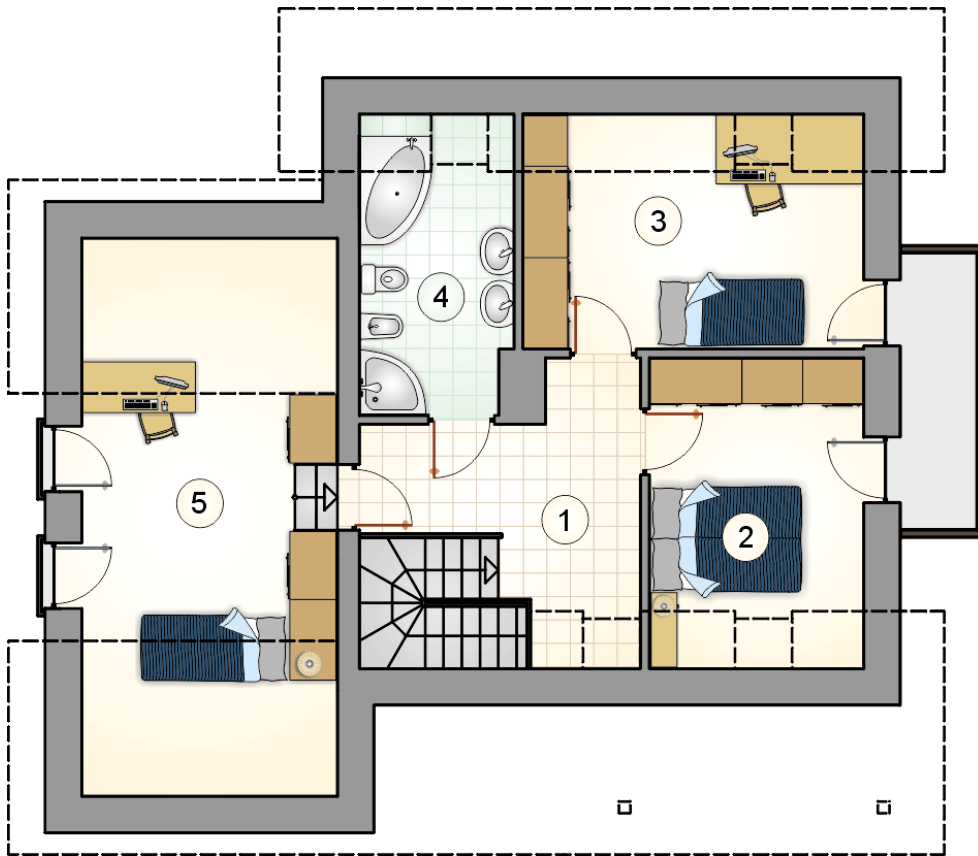
| | |
|----------------------|------------|
| stan surowy | 212 192 zł |
| roboty wykończeniowe | 203 920 zł |
| instalacje | 91 403 zł |
| koszt budowy | 507 515 zł |

Podane ceny są szacunkowymi cenami netto. Zapytaj o zestawienie materiałów naszego konsultanta na www.studioatrium.pl



RZUT PARTERU [m²]

| | | |
|---|--------------------------|--------------|
| 1 | przedsiónek | 4,15 |
| 2 | hall z komunikacją | 5,95 |
| 3 | łazienka | 4,15 |
| 4 | kotłownia | 3,05 |
| 5 | kuchnia | 6,10 |
| 6 | pokój dzienny z jadalnią | 23,85 |
| | razem | 47,25 |
| 7 | garaż | 26,45 |



| RZUT PODDASZA | | [m ²] |
|---------------|--------------------|-------------------|
| 1 | hall z komunikacją | 10,65 |
| 2 | pokój | 10,35 |
| 3 | pokój | 11,70 |
| 4 | łazienka | 6,95 |
| 5 | pokój | 12,95 |
| | razem | 52,60 |