



Cukierek

153,9 m²

plus garaż 21,75 m²

Parterowy dom z poddaszem użytkowym, garażem i wiatą, z wejściem w stylu dworzkowym z kolumnami, z przeszkloną wieżyczką i lukarnami

min. wymiary działki 26,3 x 23,55 m

| | |
|----------------------|-------------------------|
| pow. netto parteru | 153,85 m ² |
| pow. całkowita | 365,90 m ² |
| pow. zabudowy | 188,70 m ² |
| kubatura brutto | 1 033,45 m ³ |
| wysokość budynku | 8,71 m |
| kąt nachylenia dachu | 45° |
| rodzaj stropu | gęstożebrowy |
| pow. dachu | 315,00 m ² |



TECHNOLOGIA

Technologia murowana: Pustak ceramiczny gr. 30 cm + ocieplenie w systemie Termo Organika. Pokrycie dachu dachówką cementową. Brama garażowa i drzwi zewnętrzne marki Hörmann.

Do tego projektu możesz wprowadzić zmiany, na które wyrazimy bezpłatną zgodę. Więcej na www.studioatrium.pl

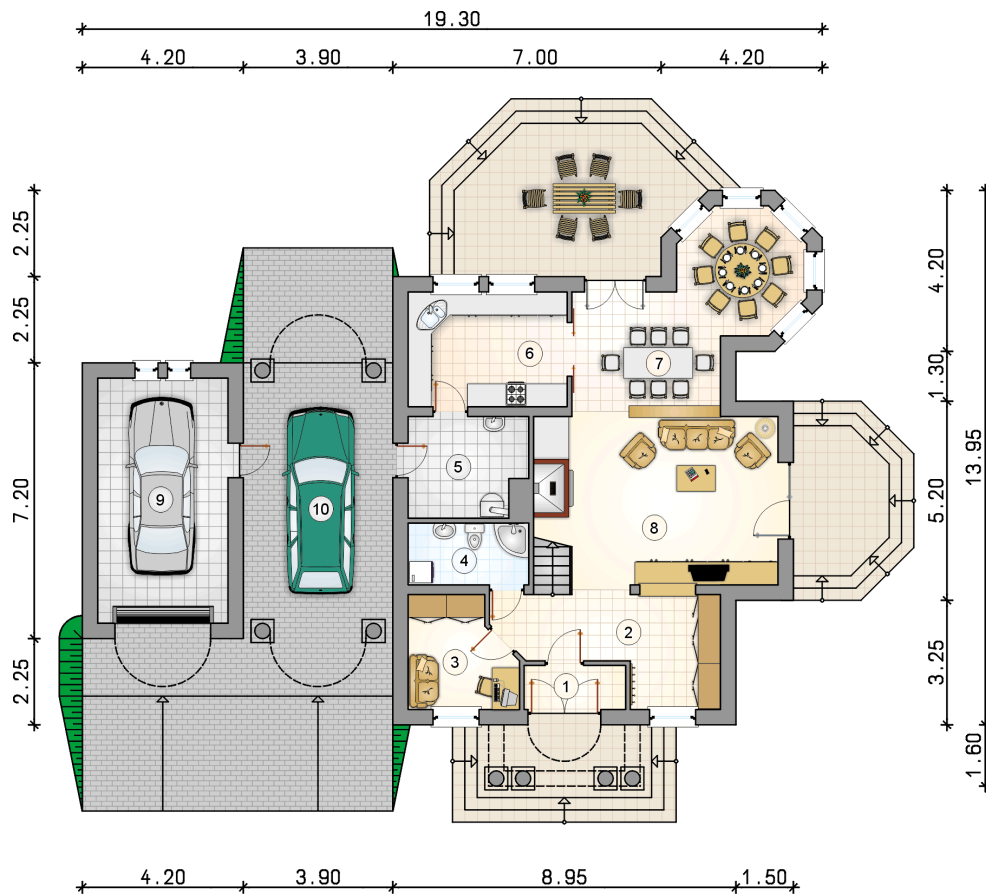
KOSZTY BUDOWY

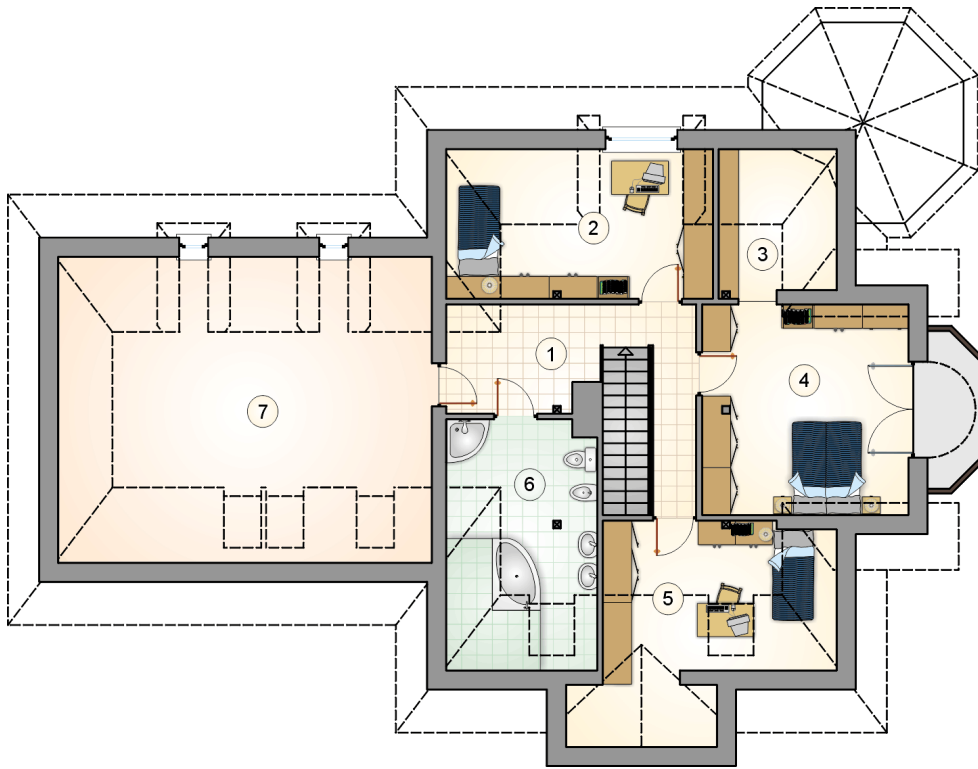
| | |
|----------------------|------------|
| stan surowy | 333 844 zł |
| roboty wykończeniowe | 320 829 zł |
| instalacje | 143 806 zł |
| koszt budowy | 798 480 zł |

Podane ceny są szacunkowymi cenami netto. Zapytaj o zestawienie materiałów naszego konsultanta na www.studioatrium.pl

RZUT PARTERU

| | [m ²] |
|----------------------|-------------------|
| 1 przedsionek | 3,05 |
| 2 hall z komunikacją | 13,15 |
| 3 pokój | 7,55 |
| 4 łazienka | 5,10 |
| 5 kotłownia | 7,85 |
| 6 kuchnia | 12,45 |
| 7 jadalnia | 20,60 |
| 8 pokój dzienny | 25,95 |
| razem | 95,70 |
| 9 garaż | 21,75 |
| 10 wiatka | 26,90 |





| RZUT PODDASZA | | [m ²] |
|---------------|--------------------|-------------------|
| 1 | hall z komunikacją | 11,45 |
| 2 | pokój | 10,50 |
| 3 | garderoba | 2,65 |
| 4 | pokój | 17,20 |
| 5 | pokój | 6,80 |
| 6 | łazienka | 9,60 |
| | razem | 58,20 |
| 7 | strych | 26,40 |