



# Cukierek

## 153,9 m<sup>2</sup>

plus garaż 21,75 m<sup>2</sup>

Parterowy dom z poddaszem użytkowym, garażem i wiatą, z wejściem w stylu dworcowym z kolumnami, z przeszkloną wieżyczką i lukarnami

min. wymiary działki 26,3 x 23,55 m

pow. netto parteru	153,85 m <sup>2</sup>
pow. całkowita	365,90 m <sup>2</sup>
pow. zabudowy	188,70 m <sup>2</sup>
kubatura brutto	1 033,45 m <sup>3</sup>
wysokość budynku	8,71 m
kąt nachylenia dachu	45°
rodzaj stropu	gęstożebrowy
pow. dachu	315,00 m <sup>2</sup>



### TECHNOLOGIA

Technologia murowana: Pustak ceramiczny gr. 30 cm + ocieplenie w systemie Termo Organika. Pokrycie dachu dachówką cementową. Brama garażowa i drzwi zewnętrzne marki Hörmann.

Do tego projektu możesz wprowadzić zmiany, na które wyrazimy bezpłatną zgodę. Więcej na [www.studioatrium.pl](http://www.studioatrium.pl)

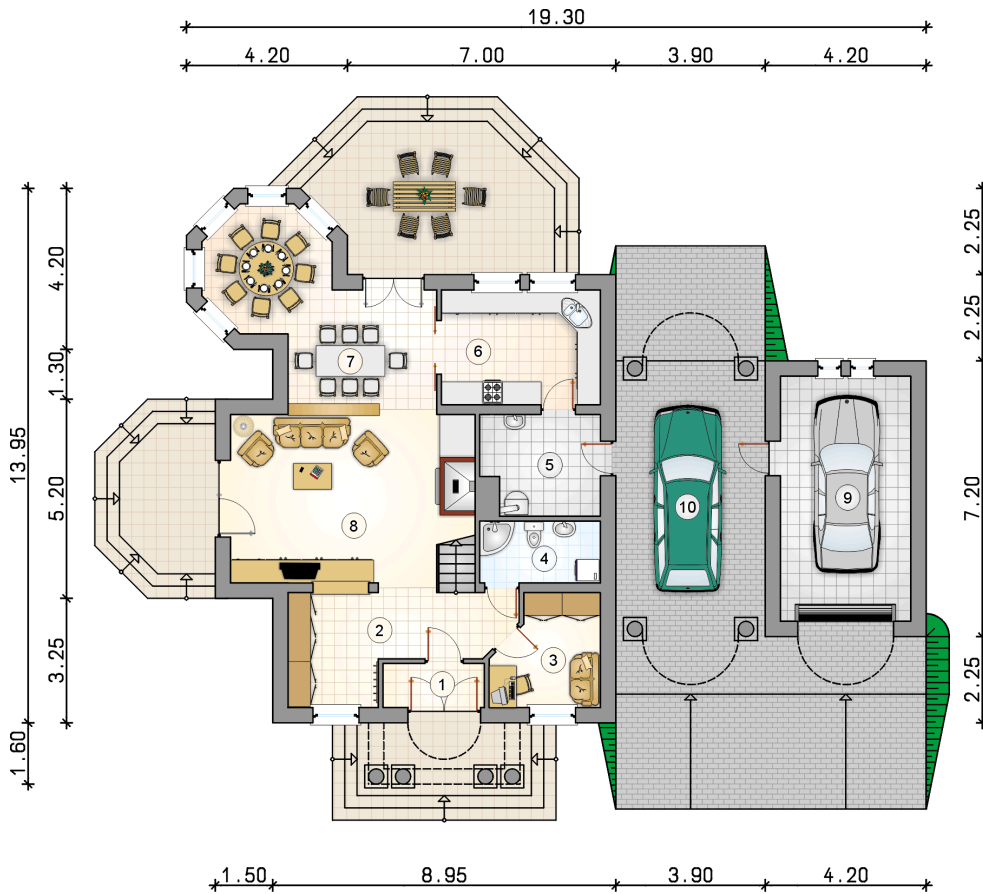
### KOSZTY BUDOWY

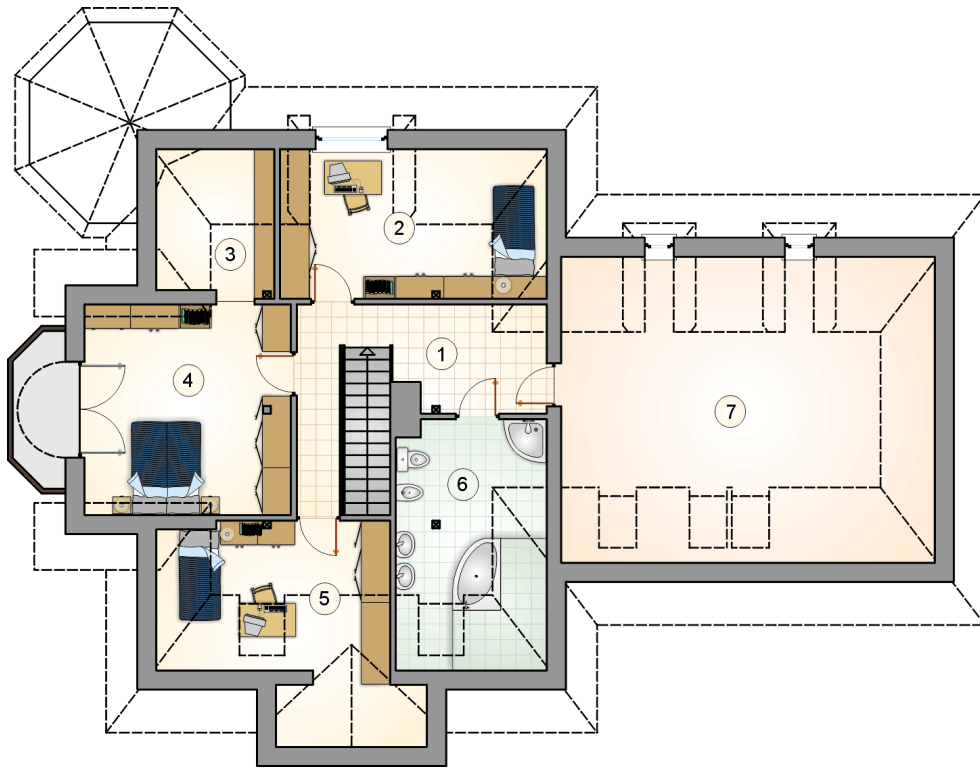
stan surowy	333 844 zł
roboty wykończeniowe	320 829 zł
instalacje	143 806 zł
koszt budowy	798 480 zł

Podane ceny są szacunkowymi cenami netto. Zapytaj o zestawienie materiałów naszego konsultanta na [www.studioatrium.pl](http://www.studioatrium.pl)

### RZUT PARTERU

	[m <sup>2</sup> ]
1 przedsionek	3,05
2 hall z komunikacją	13,15
3 pokój	7,55
4 łazienka	5,10
5 kotłownia	7,85
6 kuchnia	12,45
7 jadalnia	20,60
8 pokój dzienny	25,95
<b>razem</b>	<b>95,70</b>
9 garaż	21,75
10 wiat	26,90





RZUT PODDASZA		[m <sup>2</sup> ]
1	hall z komunikacją	11,45
2	pokój	10,50
3	garderoba	2,65
4	pokój	17,20
5	pokój	6,80
6	łazienka	9,60
	<b>razem</b>	<b>58,20</b>
7	strych	26,40